

Утверждена

Постановлением Администрации городского округа Домодедово
(наименование документа об утверждении, включая наименования

Московской области

органов государственной власти или органов местного

самоуправления, принявших решение об утверждении схемы

или подписавших соглашение о перераспределении земельных участков)

от

№

**Схема расположения земельного участка или земельных участков
на кадастровом плане территории**

Условный номер земельного участка

(указывается в случае, если предусматривается образование двух и более земельных участков)

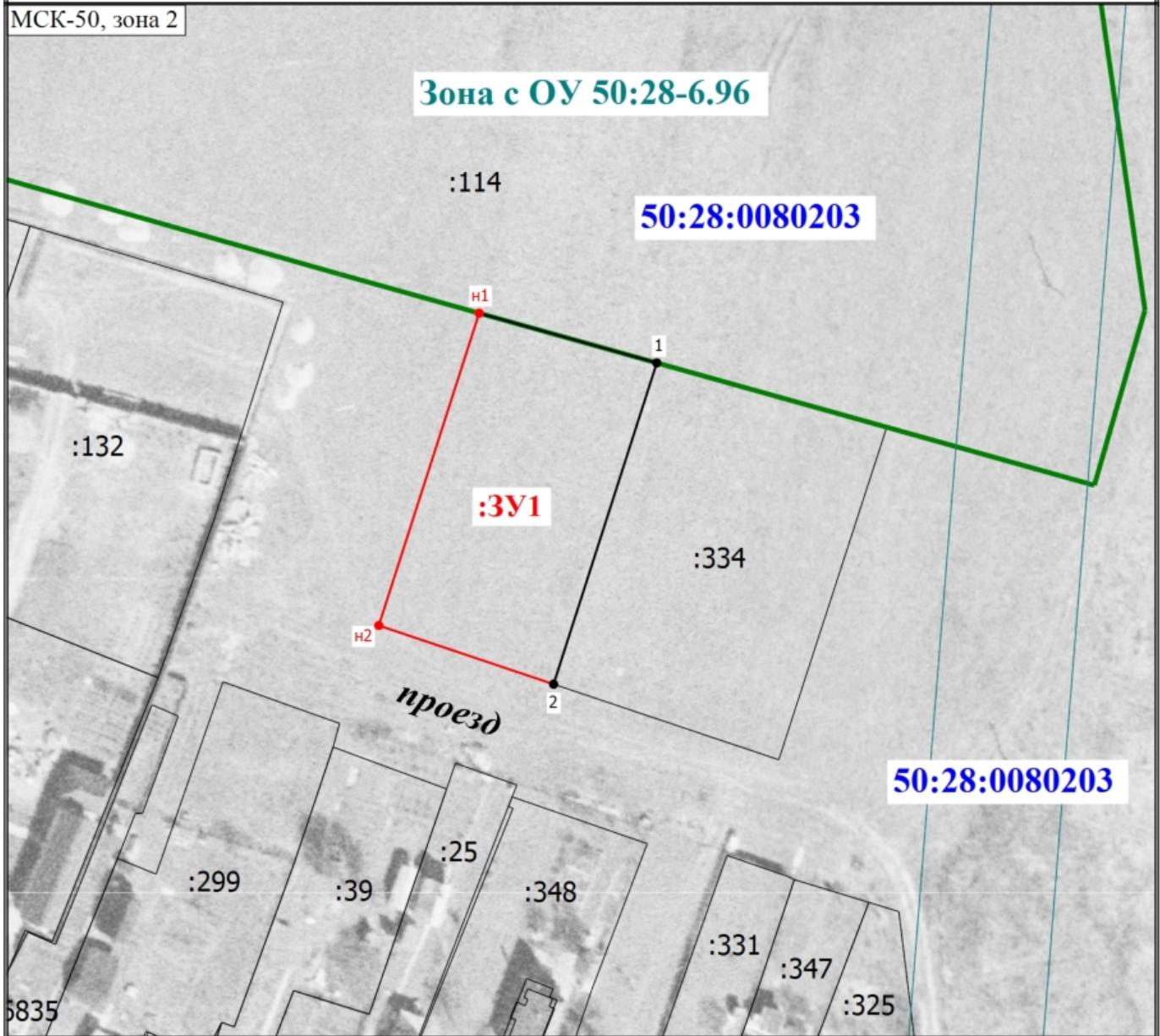
Площадь земельного участка 1500 м²

(указывается проектная площадь образуемого земельного участка, вычисленная с использованием технологических и программных средств, в том числе размещенных на официальном сайте федерального органа исполнительной власти, уполномоченного Правительством Российской Федерации на осуществление государственного кадастрового учета, государственной регистрации прав, ведение Единого государственного реестра недвижимости и предоставление сведений, содержащихся в Едином государственном реестре недвижимости, в информационно-телекоммуникационной сети "Интернет" (далее - официальный сайт), с округлением до 1 квадратного метра. Указанное значение площади земельного участка может быть уточнено при проведении кадастровых работ не более чем на десять процентов)

Обозначение характерных точек границ	Координаты, м	
	(указываются в случае подготовки схемы расположения земельного участка с использованием технологических и программных средств, в том числе размещенных на официальном сайте. Значения координат, полученные с использованием указанных технологических и программных средств, указываются с округлением до 0,01 метра)	
	X	Y
1	2	3
н1	423840.88	2209595.15
1	423833.11	2209622.93
2	423782.87	2209606.79
н2	423792.04	2209579.45
н1	423840.88	2209595.15

Схема расположения земельного участка или земельных участков на кадастровом плане территории

МСК-50, зона 2



Масштаб 1:1000

Условные обозначения

- Часть границы, сведения ЕГРН о которой позволяют однозначно определить ее положение на местности
- Часть границы, местоположение которой определено при выполнении кадастровых работ
- Характерная точка границы земельного участка, сведения ЕГРН о которой соответствуют требованиям, установленным в соответствии с частью 13 статьи 22 Федерального закона от 13 июля 2015 г. N 218-ФЗ "О государственной регистрации недвижимости"
- 1** - Обозначение характерной точки, местоположение которой не изменилось или было уточнено
- Характерная точка границы земельного участка, сведения о которой отсутствуют в ЕГРН, местоположение которой определено при кадастровых работах (новая характерная точка)
- н1** - Обозначение новой характерной точки
- :3У1** - Образуемый земельный участок
- 50:28:0080203** - Номер кадастрового квартала
- Граница кадастрового квартала
- Зона с ОУ 50:28-6.96** - Объект недвижимости расположен в пределах ЗОУИТ 50:28-6.96 - Приаэродромная территория аэродрома Москва (Домодедово)
- Граница зоны с особыми условиями
- Граница населенного пункта
- Граница муниципального образования
- Граница территориальной зоны
- Граница сооружения