

(наименование документа об утверждении, включая наименования органов государственной власти или органов местного самоуправления, принявших решение об утверждении схемы или подписавших соглашение о перераспределении земельных участков)

от _____ № _____

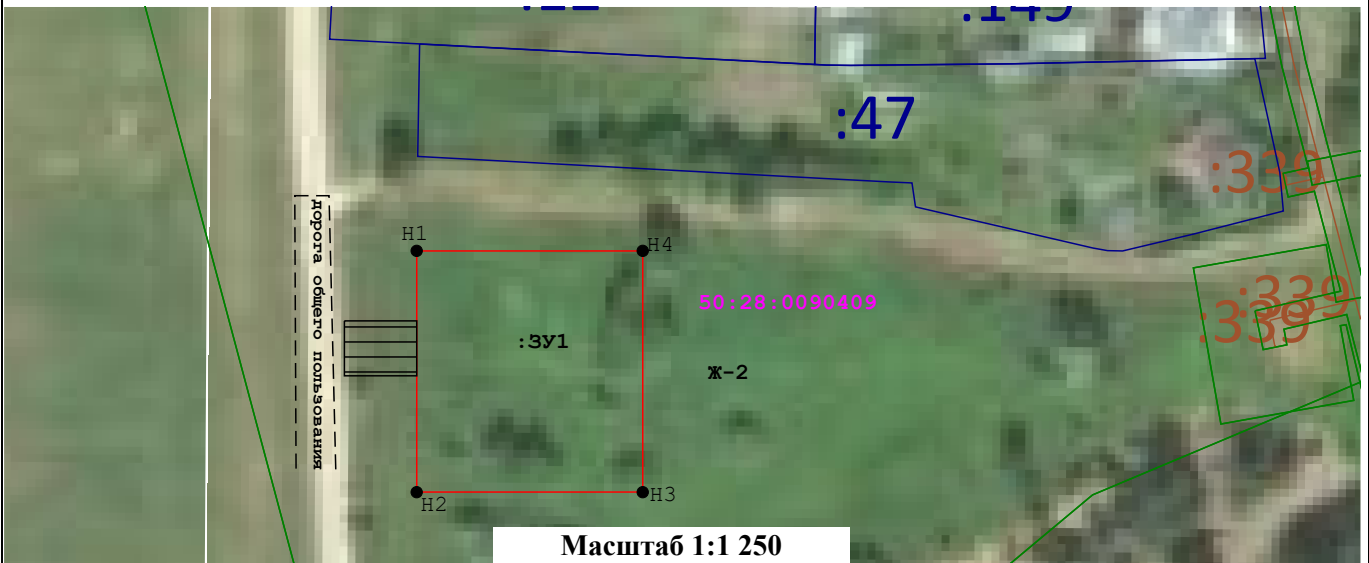
Схема расположения земельного участка или земельных участков на кадастровом плане территории

Система координат: МСК-50, зона 2





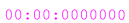
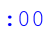


Условный номер земельного участка _____ :ЗУ1
(указывается в случае, если предусматривается образование двух и более земельных участков)

Площадь земельного участка _____ 1 495 _____ м²
(указывается проектная площадь образуемого земельного участка, вычисленная с использованием технологических и программных средств, в том числе размещенных на официальном сайте федерального органа исполнительной власти, уполномоченного Правительством Российской Федерации на осуществление государственного кадастрового учета, государственной регистрации прав, ведение Единого государственного реестра недвижимости и предоставление сведений, содержащихся в Едином государственном реестре недвижимости, в информационно-телекоммуникационной сети "Интернет" (далее - официальный сайт), с округлением до 1 квадратного метра. Указанное значение площади земельного участка может быть уточнено при проведении кадастровых работ не более чем на десять процентов)

Обозначение характерных точек границ	Координаты		Обозначение характерных точек границ	Координаты	
	(указываются в случае подготовки схемы расположения земельного участка с использованием технологических и программных средств, в том числе размещенных на официальном сайте. Значения координат, полученные с использованием указанных технологических и программных средств, указываются с округлением до 0,01 метра)			(указываются в случае подготовки схемы расположения земельного участка с использованием технологических и программных средств, в том числе размещенных на официальном сайте. Значения координат, полученные с использованием указанных технологических и программных средств, указываются с округлением до 0,01 метра)	
	X	Y		X	Y
Н1	416 888,31	2 221 993,89	Н4	416 888,31	2 222 031,26
Н2	416 848,31	2 221 993,89	Н1	416 888,31	2 221 993,89
Н3	416 848,31	2 222 031,26			



Условные обозначения:

-  - границы земельных участков, установленные по результатам межевания в соответствии с данными ЕГРН
-  - граница образуемого земельного участка, сведения о которой достаточны для определения ее местоположения
-  Н0 - образуемая точка, сведения о которой достаточны для определения ее местоположения
-  :00 - здание, строение, объект капитального строительства - объект искусственного происхождения, облегчающий ориентирование на местности и его кадастровый номер
-  00:00:0000000 - номер кадастрового квартала
-  :00 - кадастровый номер существующего земельного участка
-  - доступ к образуемому участку
-  - Граница территориальной зоны