

(наименование документа об утверждении, включая наименования органов государственной власти или органов местного самоуправления, принявших решение об утверждении схемы или подписавших соглашение о перераспределении земельных участков)

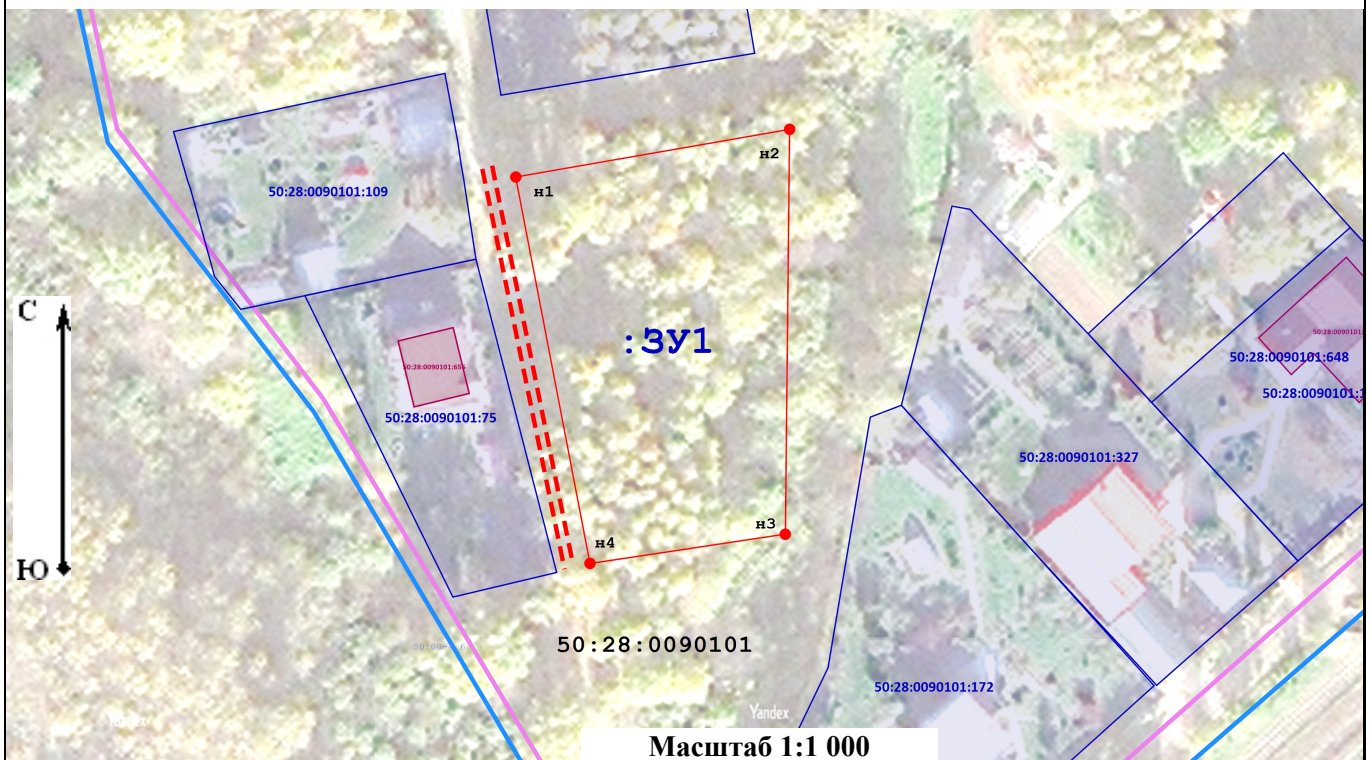
от _____ № _____

Схема расположения земельного участка или земельных участков на кадастровом плане территории

Система координат: МСК 50, зона 2	
Условный номер земельного участка	-
<i>(указывается в случае, если предусматривается образование двух и более земельных участков)</i>	

Площадь земельного участка	1 648 М ²
<i>(указывается проектная площадь образуемого земельного участка, вычисленная с использованием технологических и программных средств, в том числе размещенных на официальном сайте федерального органа исполнительной власти, уполномоченного Правительством Российской Федерации на осуществление государственного кадастрового учета, государственной регистрации прав, ведение Единого государственного реестра недвижимости и предоставление сведений, содержащихся в Едином государственном реестре недвижимости, в информационно-телекоммуникационной сети "Интернет" (далее - официальный сайт), с округлением до 1 квадратного метра. Указанное значение площади земельного участка может быть уточнено при проведении кадастровых работ не более чем на десять процентов)</i>	

Обозначение характерных точек границ	Координаты		Обозначение характерных точек границ	Координаты	
	<i>(указываются в случае подготовки схемы расположения земельного участка с использованием технологических и программных средств, в том числе размещенных на официальном сайте. Значения координат, полученные с использованием указанных технологических и программных средств, указываются с округлением до 0,01 метра)</i>			<i>(указываются в случае подготовки схемы расположения земельного участка с использованием технологических и программных средств, в том числе размещенных на официальном сайте. Значения координат, полученные с использованием указанных технологических и программных средств, указываются с округлением до 0,01 метра)</i>	
	X	Y		X	Y
н1	423 929,33	2 221 714,27	н4	423 878,15	2 221 724,08
н2	423 935,65	2 221 750,46	н1	423 929,33	2 221 714,27
н3	423 882,02	2 221 749,88			



Условные обозначения:

- - характерная точка границы земельного участка, сведения о которой отсутствуют в ЕГРН, местоположение которой определено при кадастровых работах (новая характерная точка)
- Граница кадастрового квартала
- Земли общего пользования (подъезд)
- Объекты капитального строительства согласно сведений ЕГРН
- Граница населенного пункта
- Существующая часть границы, имеющиеся в ГКН сведения о которой достаточны для определения её местоположения
- Вновь образованная часть границы, сведения о которой достаточны для определения её местоположения
- Надписи кадастрового номера земельного участка
- Обозначение кадастрового квартала