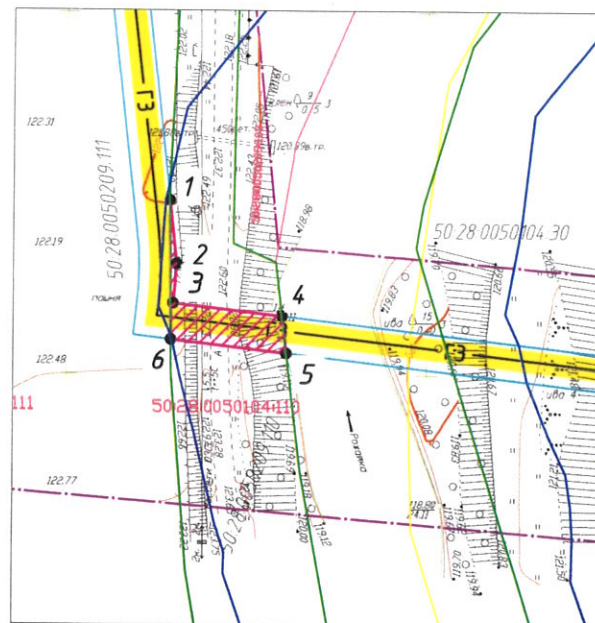


Схема границ публичного сервитута
на земельном участке с кадастровым номером 50:28:0050209:110

Каталог координат поворотных точек испрашиваемого земельного участка			
Номер точки	Длина линии(м)	X координата	Y координата
1		435423,96	2200164,18
2	22,6	435415,18	2200165,15
3	1,8	435409,78	2200164,66
4	13	435408,04	2200179,90
5	5,1	435402,94	2200180,52
6	14,1	435404,79	2200164,37
1	0,9	435404,79	2200164,37
1		435423,96	2200164,18

Площадь земельного участка 88 м.кв



Заявитель: АО "МОСОБЛГАЗ"

1. **Кадастровый квартал:** 50:28:0050209
2. **Категория земель:** Земли населенных пунктов
3. **Для строительства объекта системы газоснабжения** "Газопровод высокого давления $P \leq 0,6$ МПа"
4. **Границы Публичного сервитута формируются на земельном участке с кадастровым номером 50:28:0050209:110 согласно сведениям ЕГРН, принадлежащего АО "БТА Банк"**
5. **Описание смежных границ**
от т. 1 до т. 4; от т. 5 до т. 6 - земельный участок с кадастровым номером 50:28:0050209:110
от т. 4 до т. 5 - земельный участок с кадастровым номером 50628:0050104:30
от т. 6 до т. 1 - земельный участок с кадастровым номером 50:28:0050209:111

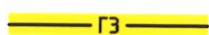
6. **Площадь испрашиваемого участка:** 88 м.кв

Система координат: МСК-50 зона 2

Система высот Балтийская, 1977 г.

Сплошные горизонтали проведены через 0,5 м.

Условные обозначения



Проектируемый газопровод высокого давления



Испрашиваемый земельный участок



Характерная точка границы испрашиваемого земельного участка



Границы существующих земельных участков по сведениям ЕГРН
Кадастровый номер земельного участка

50 22 0030503 1640

Береговая зона р. Рожайка