

## ГРАФИЧЕСКОЕ ОПИСАНИЕ

местоположения границ населенных пунктов, территориальных зон, особо охраняемых природных территорий, зон с особыми условиями использования территории

**Публичный сервитут с целью строительства линейного объекта "Газопровод низкого давления по адресу: Московская область, г.о.Домодедово, д. Истомиха"**  
(наименование объекта, местоположение границ которого описано (далее - объект))

### Раздел 1

#### Сведения об объекте

№ п/п	Характеристики объекта	Описание характеристик
1	2	3
1.	Местоположение объекта	Московская область, г.о Домодедово, деревня Истомиха
2.	Площадь объекта +/- величина погрешности определения площади (Р +/- Дельта Р)	1565 +/- 14 м <sup>2</sup>
3.	Иные характеристики объекта	-

**Раздел 2****Сведения о местоположении границ объекта**

1. Система координат МСК-50, зона 2

2. Сведения о характерных точках границ объекта

Обозначение характерных точек границ	Координаты, м		Метод определения координат характерной точки	Средняя квадратическая погрешность положения характерной точки (Mt), м	Описание обозначения точки на местности (при наличии)
	X	Y			
1	2	3	4	5	6
1	435334.47	2214748.14	Метод спутниковых геодезических измерений (определений)	0.1	-
2	435328.39	2214759.91	Метод спутниковых геодезических измерений (определений)	0.1	-
3	435312.54	2214786.35	Метод спутниковых геодезических измерений (определений)	0.1	-
4	435302.41	2214823.48	Метод спутниковых геодезических измерений (определений)	0.1	-
5	435301.95	2214840.29	Метод спутниковых геодезических измерений (определений)	0.1	-
6	435307.10	2214865.88	Метод спутниковых геодезических измерений (определений)	0.1	-
7	435307.10	2214867.48	Метод спутниковых геодезических измерений (определений)	0.1	-
8	435313.93	2214867.48	Метод спутниковых геодезических измерений (определений)	0.1	-
9	435313.79	2214889.67	Метод спутниковых геодезических измерений (определений)	0.1	-
10	435311.10	2214919.42	Метод спутниковых геодезических измерений (определений)	0.1	-
11	435310.23	2214925.21	Метод спутниковых геодезических измерений (определений)	0.1	-

2. Сведения о характерных точках границ объекта					
Обозначение характерных точек границ	Координаты, м		Метод определения координат характерной точки	Средняя квадратическая погрешность положения характерной точки (M <sub>t</sub> ), м	Описание обозначения точки на местности (при наличии)
	X	Y			
1	2	3	4	5	6
12	435299.89	2214923.59	Метод спутниковых геодезических измерений (определений)	0.1	-
13	435290.03	2214997.85	Метод спутниковых геодезических измерений (определений)	0.1	-
14	435299.81	2215020.37	Метод спутниковых геодезических измерений (определений)	0.1	-
15	435310.15	2215028.04	Метод спутниковых геодезических измерений (определений)	0.1	-
16	435305.00	2215073.58	Метод спутниковых геодезических измерений (определений)	0.1	-
17	435299.69	2215072.99	Метод спутниковых геодезических измерений (определений)	0.1	-
18	435300.13	2215069.01	Метод спутниковых геодезических измерений (определений)	0.1	-
19	435301.47	2215069.16	Метод спутниковых геодезических измерений (определений)	0.1	-
20	435305.91	2215029.88	Метод спутниковых геодезических измерений (определений)	0.1	-
21	435296.57	2215022.95	Метод спутниковых геодезических измерений (определений)	0.1	-
22	435285.92	2214998.43	Метод спутниковых геодезических измерений (определений)	0.1	-
23	435296.47	2214919.00	Метод спутниковых геодезических измерений (определений)	0.1	-
24	435306.87	2214920.63	Метод спутниковых геодезических измерений (определений)	0.1	-

2. Сведения о характерных точках границ объекта					
Обозначение характерных точек границ	Координаты, м		Метод определения координат характерной точки	Средняя квадратическая погрешность положения характерной точки (M <sub>t</sub> ), м	Описание обозначения точки на местности (при наличии)
	X	Y			
1	2	3	4	5	6
25	435307.13	2214918.88	Метод спутниковых геодезических измерений (определений)	0.1	-
26	435309.79	2214889.50	Метод спутниковых геодезических измерений (определений)	0.1	-
27	435309.91	2214871.48	Метод спутниковых геодезических измерений (определений)	0.1	-
28	435303.10	2214871.48	Метод спутниковых геодезических измерений (определений)	0.1	-
29	435303.10	2214866.27	Метод спутниковых геодезических измерений (определений)	0.1	-
30	435297.93	2214840.62	Метод спутниковых геодезических измерений (определений)	0.1	-
31	435298.43	2214822.88	Метод спутниковых геодезических измерений (определений)	0.1	-
32	435308.82	2214784.76	Метод спутниковых геодезических измерений (определений)	0.1	-
33	435324.90	2214757.95	Метод спутниковых геодезических измерений (определений)	0.1	-
34	435330.85	2214746.42	Метод спутниковых геодезических измерений (определений)	0.1	-
35	435341.22	2214719.65	Метод спутниковых геодезических измерений (определений)	0.1	-
36	435344.94	2214721.09	Метод спутниковых геодезических измерений (определений)	0.1	-
1	435334.47	2214748.14	Метод спутниковых геодезических измерений (определений)	0.1	-

## 3. Сведения о характерных точках части (частей) границы объекта

Обозначение характерных точек части границы	Координаты, м		Метод определения координат характерной точки	Средняя квадратическая погрешность положения характерной точки (Mt), м	Описание обозначения точки на местности (при наличии)
	X	Y			
1	2	3	4	5	6
-	-	-	-	-	-

### Раздел 3

#### Сведения о местоположении измененных (уточненных) границ объекта

1. Система координат -

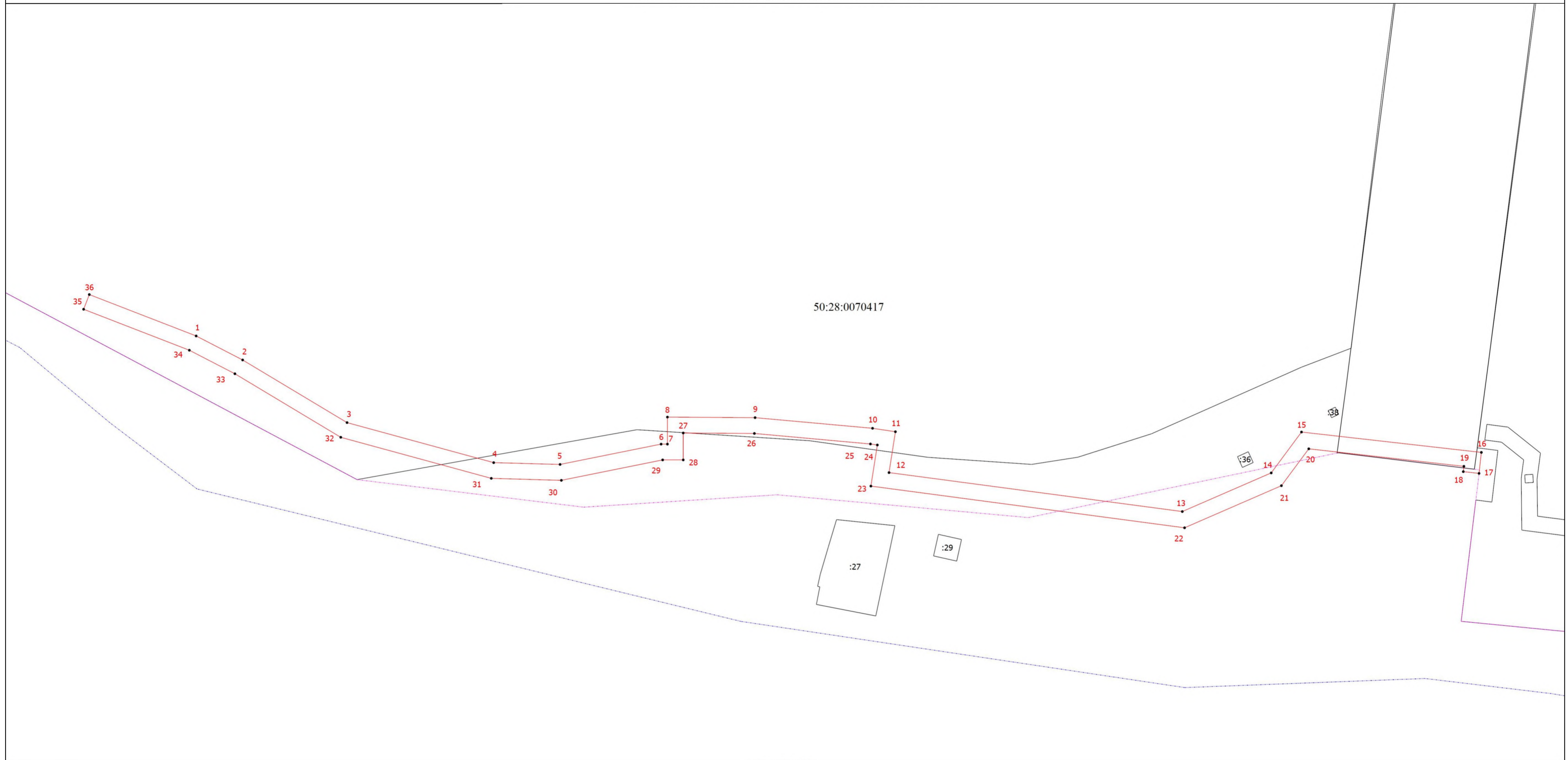
2. Сведения о характерных точках границ объекта

Обозначение характерных точек границ	Существующие координаты, м		Измененные (уточненные) координаты, м		Метод определения координат характерной точки	Средняя квадратическая погрешность положения характерной точки (Mt), м	Описание обозначения точки на местности (при наличии)
	X	Y	X	Y			
1	2	3	4	5	6	7	8
-	-	-	-	-	-	-	

3. Сведения о характерных точках части (частей) границы объекта

Обозначение характерных точек части границы	Существующие координаты, м		Измененные (уточненные) координаты, м		Метод определения координат характерной точки	Средняя квадратическая погрешность положения характерной точки (Mt), м	Описание обозначения точки на местности (при наличии)
	X	Y	X	Y			
1	2	3	4	5	6	7	8
-	-	-	-	-	-	-	

Схема расположения границ публичного сервитута



Масштаб 1:700

- Условные обозначения
- Вновь образованная часть границы, сведения о которой достаточны для определения ее местоположения
  - 
  - 1 - Обозначение новой характерной точки
  - :27 - Кадастровый номер земельного участка
  - :29 - Кадастровый номер здания
  - Существующая часть границы, имеющиеся в ЕГРН сведения о которой достаточны для определения ее местоположения
  - Граница кадастрового квартала
  - Граница населенного пункта
  - 50:28:0070417 - Номер кадастрового квартала



Дата "10" июля 2024 г.

Место для оттиска печати (при наличии) лица, составившего описание местоположения границ объекта