

## Утверждена

(наименование документа об утверждении, включая наименования органов государственной власти или

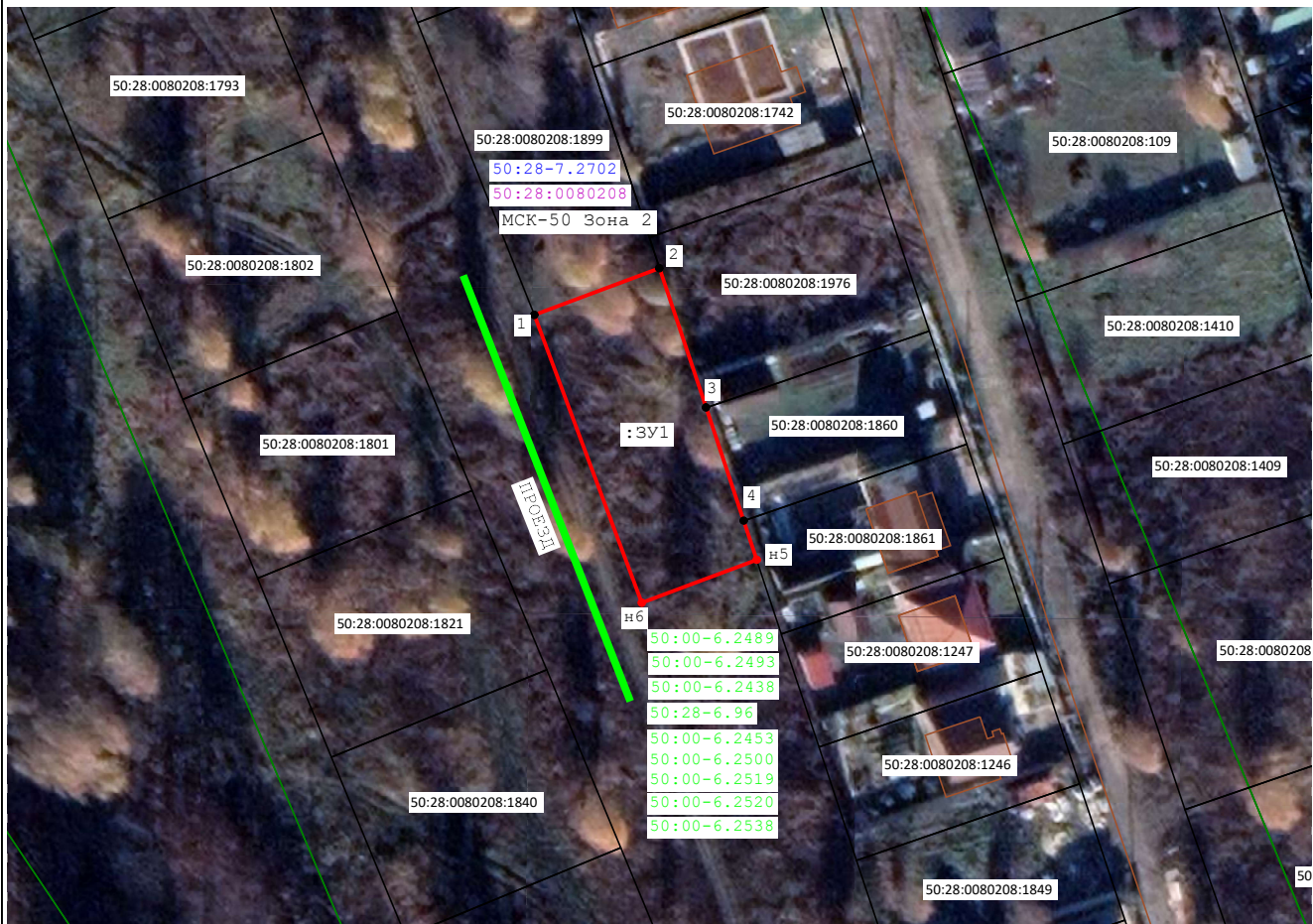
органов местного самоуправления, принявших решение об утверждении схемы или

подписавших соглашение о перераспределении земельных участков)

от \_\_\_\_\_ № \_\_\_\_\_

### Схема расположения земельного участка или земельных участков на кадастровом плане территории

<b>Площадь земельного участка</b> _____ <b>700 м<sup>2</sup></b>																											
(указывается проектная площадь образуемого земельного участка, вычисленная с использованием технологических и программных средств, в том числе размещенных на официальном сайте федерального органа исполнительной власти, уполномоченного Правительством Российской Федерации на осуществление государственного кадастрового учета, государственной регистрации прав, ведение Единого государственного реестра недвижимости и предоставление сведений, содержащихся в Едином государственном реестре недвижимости, в информационно-телекоммуникационной сети "Интернет" (далее - официальный сайт), с округлением до 1 квадратного метра. Указанное значение площади земельного участка может быть уточнено при проведении кадастровых работ не более чем на десять процентов)																											
<b>Обозначение характерных точек границ</b>	<b>Координаты, м</b> (указываются в случае подготовки схемы расположения земельного участка с использованием технологических и программных средств, в том числе размещенных на официальном сайте. Значения координат, полученные с использованием указанных технологических и программных средств, указываются с округлением до 0,01 метра)																										
	<table border="1"><thead><tr><th></th><th><b>X</b></th><th><b>Y</b></th></tr><tr><th><b>1</b></th><th><b>2</b></th><th><b>3</b></th></tr></thead><tbody><tr><td>1</td><td>426 657,34</td><td>2 208 137,85</td></tr><tr><td>2</td><td>426 663,57</td><td>2 208 154,52</td></tr><tr><td>3</td><td>426 645,00</td><td>2 208 160,75</td></tr><tr><td>4</td><td>426 629,91</td><td>2 208 165,78</td></tr><tr><td>н5</td><td>426 624,71</td><td>2 208 167,51</td></tr><tr><td>н6</td><td>426 618,98</td><td>2 208 152,18</td></tr><tr><td>1</td><td>426 657,34</td><td>2 208 137,85</td></tr></tbody></table>		<b>X</b>	<b>Y</b>	<b>1</b>	<b>2</b>	<b>3</b>	1	426 657,34	2 208 137,85	2	426 663,57	2 208 154,52	3	426 645,00	2 208 160,75	4	426 629,91	2 208 165,78	н5	426 624,71	2 208 167,51	н6	426 618,98	2 208 152,18	1	426 657,34
	<b>X</b>	<b>Y</b>																									
<b>1</b>	<b>2</b>	<b>3</b>																									
1	426 657,34	2 208 137,85																									
2	426 663,57	2 208 154,52																									
3	426 645,00	2 208 160,75																									
4	426 629,91	2 208 165,78																									
н5	426 624,71	2 208 167,51																									
н6	426 618,98	2 208 152,18																									
1	426 657,34	2 208 137,85																									



Масштаб 1:1 000

**Условные обозначения:**

- 1 - Характерная точка границы земельного участка, сведения ЕГРН о которой соответствуют требованиям, установленным в соответствии с частью 13 статьи 22 Федерального закона от 13 июля 2015 г. N 218-ФЗ "О государственной регистрации недвижимости"
- - Характерная точка границы земельного участка, сведения о которой отсутствуют в ЕГРН, местоположение которой определено при кадастровых работах (новая характерная точка)
- Н1 - Характерная точка границы земельного участка, сведения о которой отсутствуют в ЕГРН, местоположение которой определено при кадастровых работах (новая характерная точка)
- - Характерная точка границы земельного участка, сведения о которой отсутствуют в ЕГРН, местоположение которой определено при кадастровых работах (новая характерная точка)
- (red) - Часть границы, местоположение которой определено при выполнении кадастровых работ
- (black) - Часть границы, сведения ЕГРН о которой позволяют однозначно определить ее положение на местности
- (purple) - Граница кадастрового квартала
- 50:07:0080106 - Кадастровый номер кадастрового квартала
- 50:07:0080106:136 - Кадастровый номер земельного участка
- :ЗУ1 - Обозначение земельного участка
- (green) - Земли общего пользования
- ПРОЕЗД - Схематичное отображение земель общего пользования, посредством которых обеспечивается доступ к образуемому земельному участку
- 50:05-7.260 - Реестровый номер границы территориальной зоны
- 50:05-8.9 - Реестровый номер границы зоны особого использования территорий
- (brown) - Объект капитального строительства