

ГРАФИЧЕСКОЕ ОПИСАНИЕ
местоположения границ населенных пунктов, территориальных зон, особо
охраняемых природных территорий, зон с особыми условиями использования
территории

Публичный сервитут

(наименование объекта, местоположение границ которого описано (далее - объект))

Раздел 1

Сведения об объекте

№ п/п	Характеристики объекта	Описание характеристик
1	2	3
1.	Местоположение объекта	Московская область, г.о Домодедово, город Домодедово, микрорайон Северный
2.	Площадь объекта +/- величина погрешности определения площади (P +/- Дельта P)	245 +/- 5 м ²
3.	Иные характеристики объекта	Постоянный публичный сервитут в отношении части земельного участка с кадастровым номером 50:28:0010217:5 в пользу Комитета по управлению имуществом Администрации городского округа Домодедово использование участка и неограниченного круга лиц в целях размещения тепловых сетей. Срок установления - бессрочно, может использоваться для Разрешенного использования с момента государственной регистрации Сервитута.

Раздел 2

Сведения о местоположении границ объекта

1. Система координат МСК-50, зона 2

2. Сведения о характерных точках границ объекта

Обозначение характерных точек границ	Координаты, м		Метод определения координат характерной точки	Средняя квадратическая погрешность положения характерной точки (Mt), м	Описание обозначения точки на местности (при наличии)
	X	Y			
1	2	3	4	5	6
1	435030.31	2202869.31	Аналитический метод	0.1	-
2	435034.99	2202885.98	Аналитический метод	0.1	-
3	435028.51	2202887.84	Аналитический метод	0.1	-
4	435010.82	2202892.48	Аналитический метод	0.1	-
5	435006.33	2202893.47	Аналитический метод	0.1	-
6	435005.03	2202887.61	Аналитический метод	0.1	-
7	435009.42	2202886.64	Аналитический метод	0.1	-
8	435027.61	2202881.86	Аналитический метод	0.1	-
9	435024.48	2202870.77	Аналитический метод	0.1	-
1	435030.31	2202869.31	Аналитический метод	0.1	-

3. Сведения о характерных точках части (частей) границы объекта

Обозначение характерных точек части границы	Координаты, м		Метод определения координат характерной точки	Средняя квадратическая погрешность положения характерной точки (Mt), м	Описание обозначения точки на местности (при наличии)
	X	Y			
1	2	3	4	5	6
-	-	-	-	-	-

Раздел 3

Сведения о местоположении измененных (уточненных) границ объекта

1. Система координат -

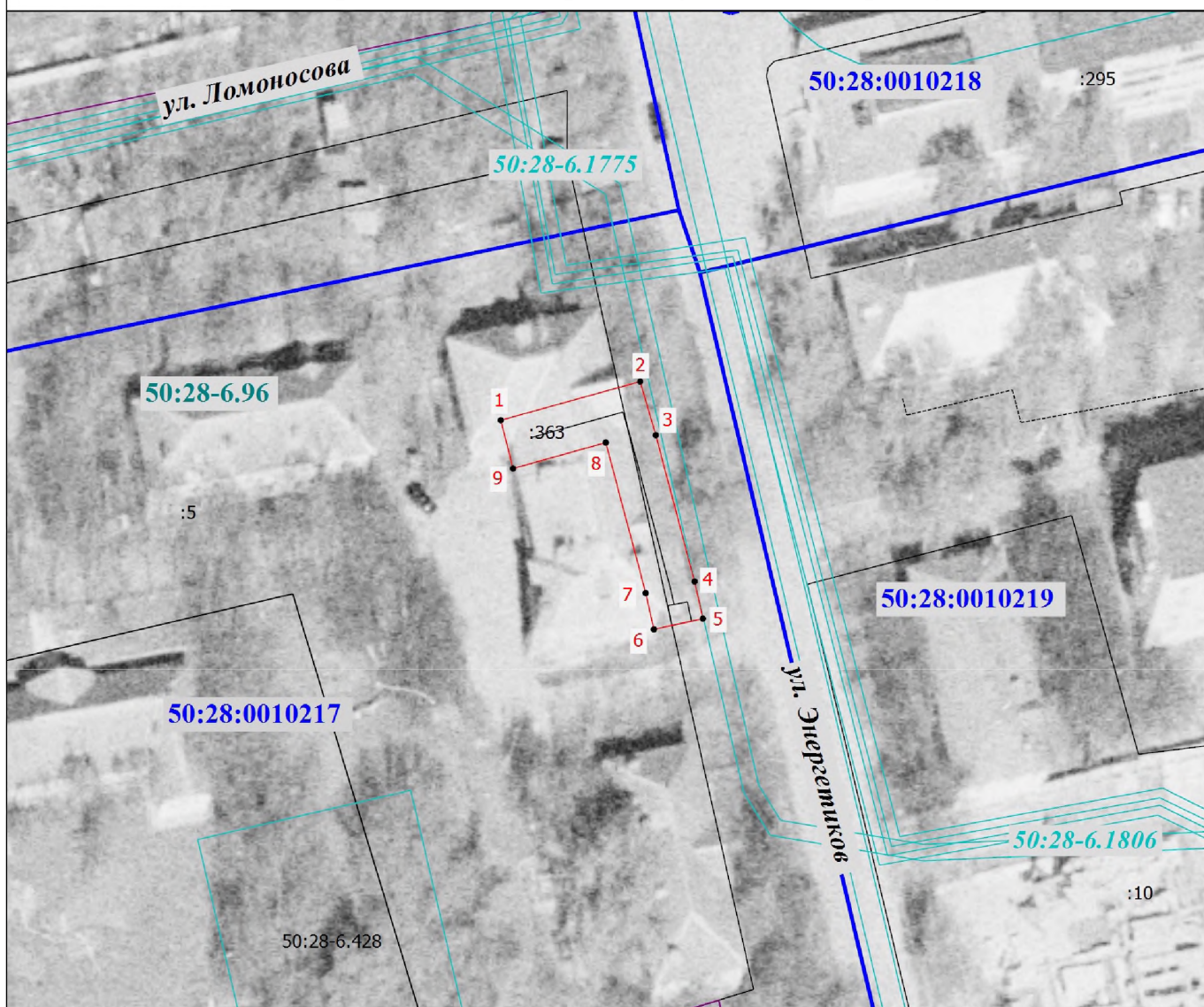
2. Сведения о характерных точках границ объекта

Обозначение характерных точек границ	Существующие координаты, м		Измененные (уточненные) координаты, м		Метод определения координат характерной точки	Средняя квадратическая погрешность положения характерной точки (Mt), м	Описание обозначения точки на местности (при наличии)
	X	Y	X	Y			
1	2	3	4	5	6	7	8
-	-	-	-	-	-	-	

3. Сведения о характерных точках части (частей) границы объекта

Обозначение характерных точек части границы	Существующие координаты, м		Измененные (уточненные) координаты, м		Метод определения координат характерной точки	Средняя квадратическая погрешность положения характерной точки (Mt), м	Описание обозначения точки на местности (при наличии)
	X	Y	X	Y			
1	2	3	4	5	6	7	8
-	-	-	-	-	-	-	

Схема расположения границ публичного сервитута



Масштаб 1:800

Условные обозначения

- - Часть границы, местоположение которой определено при выполнении кадастровых работ
- - Обозначение новой характерной точки
- 1 - Обозначение новой характерной точки
- Часть границы, сведения ЕГРН о которой позволяют однозначно определить ее положение на местности
- :10 - Кадастровый номер земельного участка
- Часть контура, образованного проекцией существующего в ЕГРН наземного конструктивного элемента здания, сооружения, объекта незавершенного строительства
- :363 - Кадастровый номер сооружения
- Граница населенного пункта
- Граница территориальной зоны
- 50:28-6.96 - Зона с особыми условиями использования территории – Приаэродромная территория аэродрома Москва (Домодедово)
- Граница зоны с особыми условиями
- Граница кадастрового квартала
- 50:28:0010219 - Номер кадастрового квартала

Подпись _____

Дата " 28 " 02 2025 г.

Место для оттиска печати (при наличии) лица, составившего описание местоположения границ объекта

