

ГРАФИЧЕСКОЕ ОПИСАНИЕ

местоположения границ населенных пунктов, территориальных зон, особо охраняемых природных территорий, зон с особыми условиями использования территории

Публичный сервитут "Распределительный газопровод среднего давления для газоснабжения жилого(ых) дома(ов) по адресу: Московская обл., г.о. Домодедово, с. Растуново, ул. Нива. Кадастровый квартал: 50:28:0100307. Догазификация с.
Растуново."

(наименование объекта, местоположение границ которого описано (далее - объект))

Раздел 1

Сведения об объекте

№ п/п	Характеристики объекта	Описание характеристик
1	2	3
1.	Местоположение объекта	Московская область, г.о. Домодедово, село Растуново
2.	Площадь объекта +/- величина погрешности определения площади (P +/- Дельта P)	140 +/- 4 м ²
3.	Иные характеристики объекта	-

Раздел 2

Сведения о местоположении границ объекта

1. Система координат МСК-50, зона 2

2. Сведения о характерных точках границ объекта

Обозначение характерных точек границ	Координаты, м		Метод определения координат характерной точки	Средняя квадратическая погрешность положения характерной точки (Mt), м	Описание обозначения точки на местности (при наличии)
	X	Y			
1	2	3	4	5	6
1	414995.97	2209754.68	Аналитический метод	0.10	-
2	414998.90	2209751.37	Аналитический метод	0.10	-
3	415002.29	2209752.36	Аналитический метод	0.10	-
4	415024.86	2209734.92	Аналитический метод	0.10	-
5	415027.31	2209738.08	Аналитический метод	0.10	-
6	415003.10	2209756.79	Аналитический метод	0.10	-
1	414995.97	2209754.68	Аналитический метод	0.10	-

3. Сведения о характерных точках части (частей) границы объекта

Обозначение характерных точек части границы	Координаты, м		Метод определения координат характерной точки	Средняя квадратическая погрешность положения характерной точки (Mt), м	Описание обозначения точки на местности (при наличии)
	X	Y			
1	2	3	4	5	6
-	-	-	-	-	-

Раздел 3

Сведения о местоположении измененных (уточненных) границ объекта

1. Система координат -

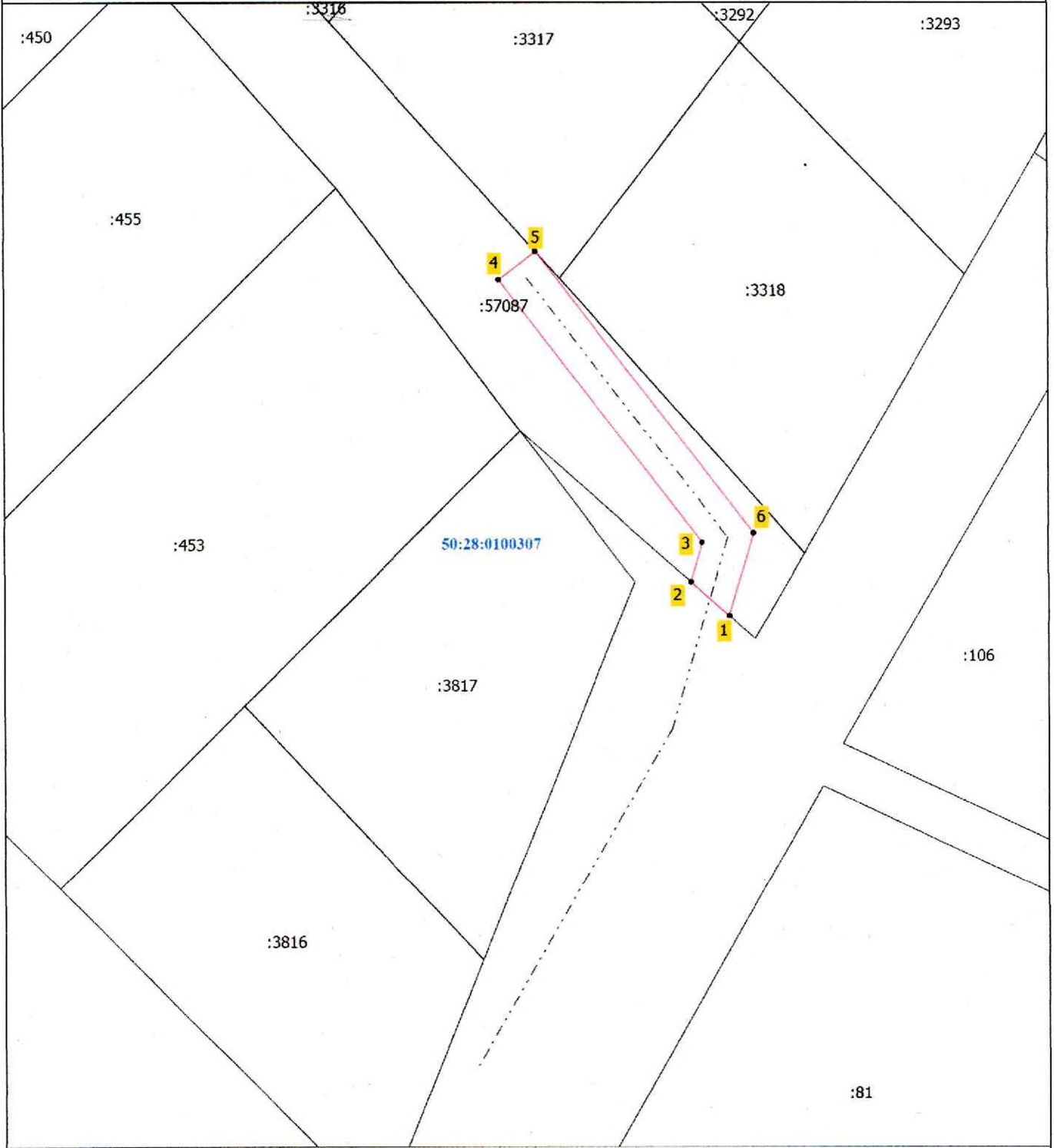
2. Сведения о характерных точках границ объекта

Обозначение характерных точек границ	Существующие координаты, м		Измененные (уточненные) координаты, м		Метод определения координат характерной точки	Средняя квадратическая погрешность положения характерной точки (Mt), м	Описание обозначения точки на местности (при наличии)
	X	Y	X	Y			
1	2	3	4	5	6	7	8
-	-	-	-	-	-	-	

3. Сведения о характерных точках части (частей) границы объекта

Обозначение характерных точек части границы	Существующие координаты, м		Измененные (уточненные) координаты, м		Метод определения координат характерной точки	Средняя квадратическая погрешность положения характерной точки (Mt), м	Описание обозначения точки на местности (при наличии)
	X	Y	X	Y			
1	2	3	4	5	6	7	8
-	-	-	-	-	-	-	

Схема расположения границ публичного сервитута



Масштаб 1:500

Условные обозначения

- | | |
|--|---|
| <p>1 — Часть границы, местоположение которой определено при выполнении кадастровых работ</p> <p>— Обозначение новой характерной точки</p> <p>— Часть границы, сведения ЕГРН о которой позволяют однозначно определить ее положение на местности</p> <p>50:28:0100307 — Номер кадастрового квартала</p> | <p>• — Характерная точка границы, сведения о которой позволяют однозначно определить ее положение на местности</p> <p>:81 — Кадастровый номер земельного участка</p> <p>--- — Контур газопровода в отношении которого устанавливается публичный сервитут</p> |
|--|---|

Подпись _____

Дата " 10 " 11 2024 г.

Место для оттиска печати (при наличии) лица, составившего описание местоположения границ объекта

