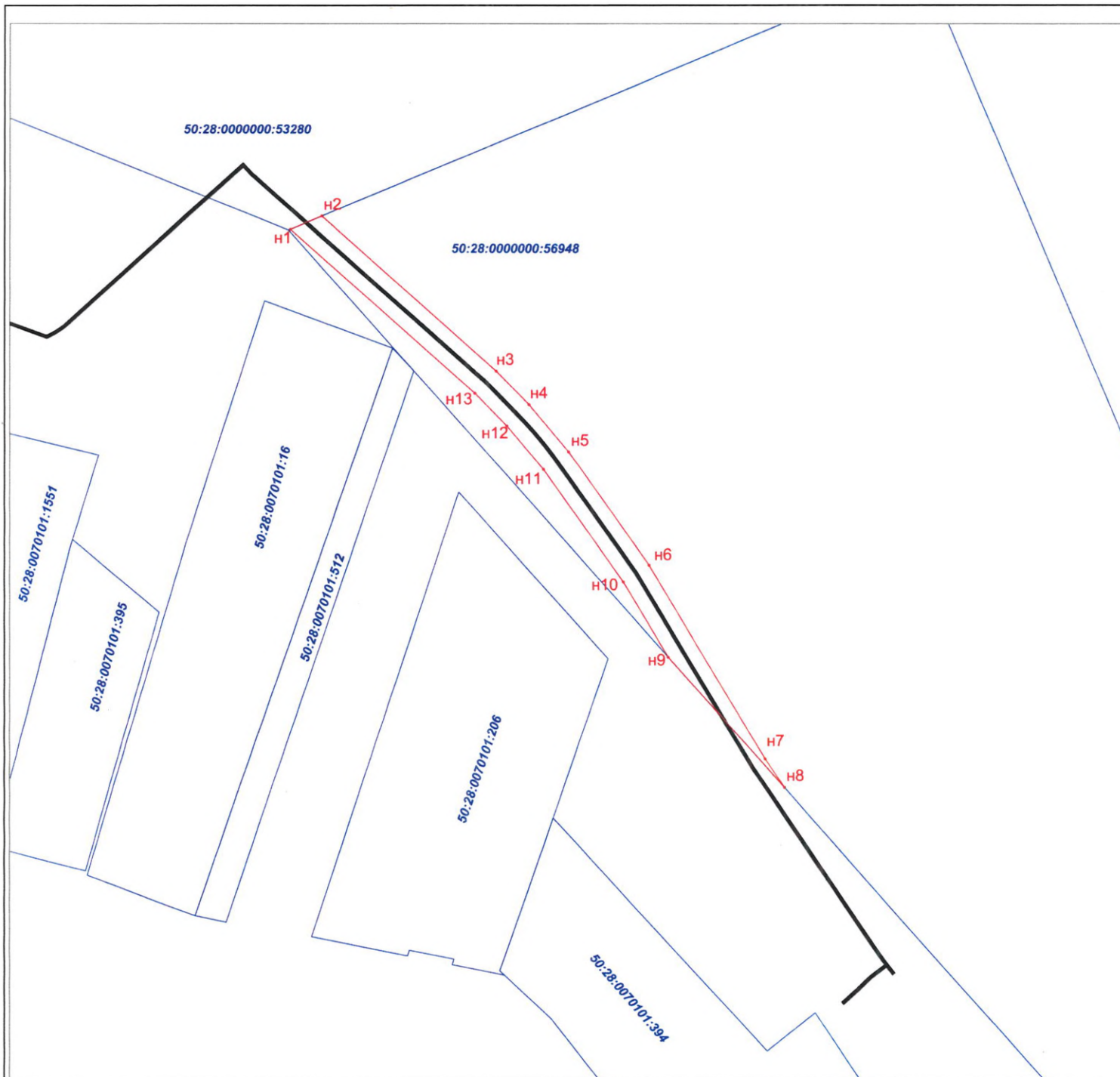


**Приложение к постановлению администрации
городского округа Домодедово Московской области
от 02.12.2022 № 3771**

Части земельного участка для строительства "Догазификация населенного пункта - деревня Чурилково, расположенной по адресу: Московская область, г.о. Домодедово" по адресу: Московская область, Городской округ Домодедово, деревня Чурилково /50:28:0070101, пересекающий часть земельного участка с кадастровым №50:28:0000000:56948, который находится в собственности "Форум-инвест" (запись о регистрации № 50:28:0000000:56948-50/422/2021-1 от 08.10.2021) и расположен по адресу: Московская область, г. Домодедово, Российская Федерация, городской округ Домодедово.



Площадь арендуемого земельного участка: 341 кв.м.

Земли населённых пунктов

Геоданные

№ точки	X	Y	Длина линии (м)	Дирекцион. угол
1	440309.64	2209340.82	4,43	67° 12' 16"
2	440311.35	2209344.91	30,33	131° 44' 49"
3	440291.16	2209367.53	6,10	135° 44' 48"
4	440286.79	2209371.79	8,05	140° 11' 6"
5	440280.61	2209376.94	18,13	144° 37' 24"
6	440265.83	2209387.44	29,56	149° 13' 25"
7	440240.43	2209402.56	4,53	145° 51' 3"
8	440236.68	2209405.11	22,88	318° 28' 28"
9	440253.81	2209389.94	11,45	329° 13' 25"
10	440263.65	2209384.08	17,96	324° 37' 24"
11	440278.29	2209373.68	7,43	320° 11' 6"
12	440284,00	2209368.92	5,96	315° 44' 48"
13	440288.27	2209364.77	32,09	311° 44' 49"
1	440309.64	2209340.82		

Исполнитель работ:
Кадастровый инженер: