

ОПИСАНИЕ МЕСТОПОЛОЖЕНИЯ ГРАНИЦ

Публичный сервитут объекта «Газопровод среднего давления $P \leq 0,3$ МПа, по адресу: Московская область, Московская область, г.о. Домодедово, Домодедово г, Востряково мкр, СНТ "Металлург"»

(наименование объекта, местоположение границ которого описано (далее - объект))

Раздел 1

Сведения об объекте

| Сведения об объекте | | |
|---------------------|---|---|
| № п/п | Характеристики объекта | Описание характеристик |
| 1 | 2 | 3 |
| 1 | Местоположение объекта | Московская область, г.о. Домодедово, Домодедово г, Востряково мкр, СНТ "Металлург" |
| 2 | Площадь объекта \pm величина погрешности определения площади ($P \pm \Delta P$) | $8 \text{ м}^2 \pm 1 \text{ м}^2$ |
| 3 | Иные характеристики объекта | Вид объекта реестра границ: Зона с особыми условиями использования территории Вид объекта по документу: Публичный сервитут объекта «Газопровод среднего давления $P \leq 0,3$ МПа, по адресу: Московская область, Московская область, г.о. Домодедово, Домодедово г, Востряково мкр, СНТ "Металлург"» Содержание ограничений использования объектов недвижимости в пределах зоны или территории: Публичный сервитут для целей строительства, реконструкции, эксплуатации, капитального ремонта линейных объектов системы газоснабжения, их неотъемлемых технологических частей. Срок установления 120 месяцев. Владелец публичного сервитута: Акционерное Общество "Мособлгаз". Адрес юридического лица: Московская область, город Одинцово, деревня Раздоры, километр 1-й (Рублёво-Успенского шоссе тер.), дом 1, корпус Б. Электронная почта: info@mosoblغاز.ru |

Раздел 2

Сведения о местоположении границ объекта

1. Система координат МСК-50, зона 2

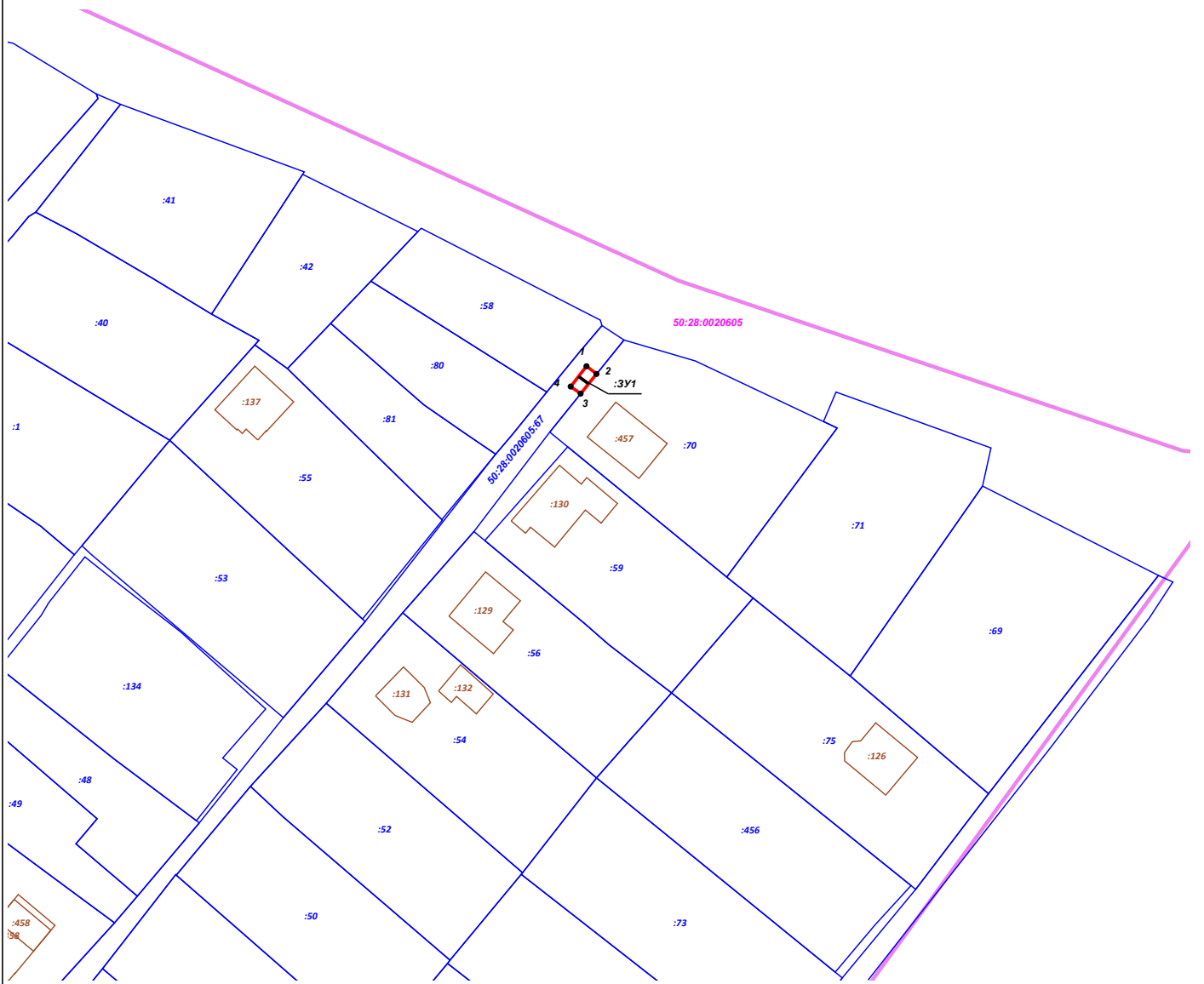
2. Сведения о характерных точках границ объекта

| Обозначение характерных точек границ | Координаты, м | | Метод определения координат характерной точки | Средняя квадратическая погрешность положения характерной точки (Mt), м | Описание обозначения точки на местности (при наличии) |
|---|---------------|--------------|---|---|--|
| | X | Y | | | |
| 1 | 2 | 3 | 4 | 5 | 6 |
| 1 | 427 934,75 | 2 209 683,42 | Аналитический метод | 0,10 | — |
| 2 | 427 933,55 | 2 209 684,98 | | 0,10 | |
| 3 | 427 930,49 | 2 209 682,51 | | 0,10 | |
| 4 | 427 931,59 | 2 209 680,95 | | 0,10 | |
| 1 | 427 934,75 | 2 209 683,42 | | 0,10 | |

3. Сведения о характерных точках части (частей) границы объекта





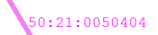

| 1 | 2 | 3 | 4 | 5 | 6 |
|----------|----------|----------|----------|----------|----------|
| — | — | — | — | — | — |

Раздел 4
План границ объекта



Масштаб 1:1 000

Используемые условные знаки и обозначения:

-  7 - характерная точка границы зоны
-  - граница зоны
-  - контур проектируемого объекта
-  - граница земельного участка по сведениям ЕГРН
-  50:21:0050404 - границы и номер кадастрового квартала
-  :1019 - границы ОКС сведения о которых содержатся в ЕГРН

Подпись _____ Дата « 28 » мая 20 24 г.

Место для оттиска печати (при наличии) лица, составившего описание местоположения границ объекта

