

Утверждена

Администрацией ГО Домодедово

(наименование документа об утверждении, включая наименования органов государственной власти или органов местного самоуправления, принявших решение об утверждении схемы или подписавших соглашение о перераспределении земельных участков)

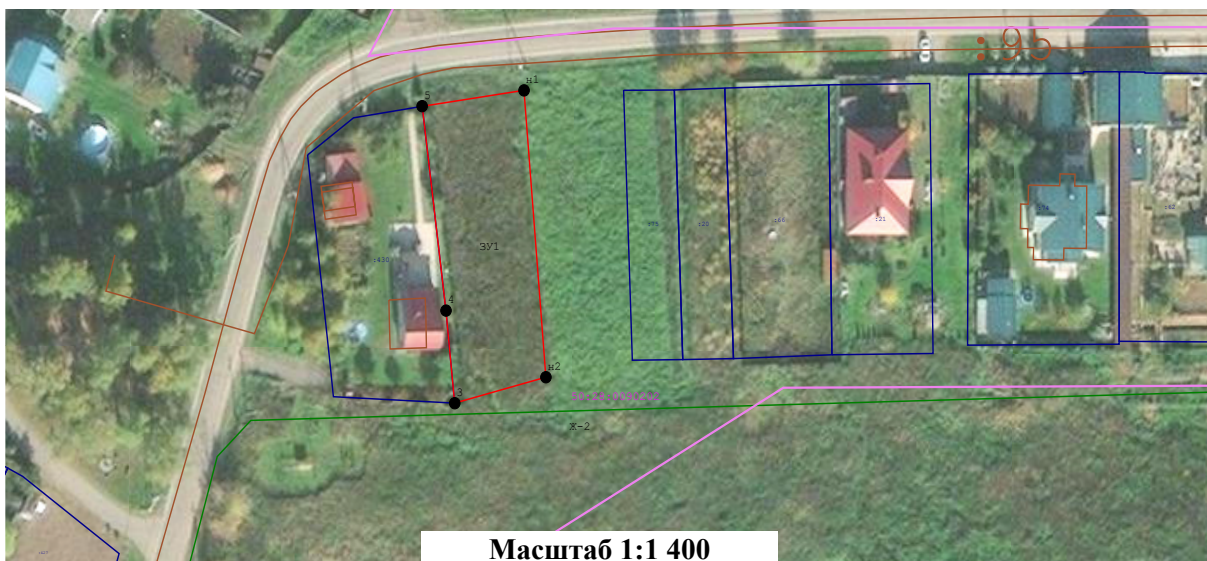
от _____ № _____

Схема расположения земельного участка или земельных участков на кадастровом плане территории

Система координат: МСК-50 зона 2	
Условный номер земельного участка _____	:3У1
<i>(указывается в случае, если предусматривается образование двух и более земельных участков)</i>	


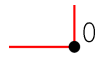




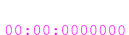

Площадь земельного участка _____ 1 044 _____ м²
 (указывается проектная площадь образуемого земельного участка, вычисленная с использованием технологических и программных средств, в том числе размещенных на официальном сайте федерального органа исполнительной власти, уполномоченного Правительством Российской Федерации на осуществление государственного кадастрового учета, государственной регистрации прав, ведение Единого государственного реестра недвижимости и предоставление сведений, содержащихся в Едином государственном реестре недвижимости, в информационно-телекоммуникационной сети "Интернет" (далее - официальный сайт), с округлением до 1 квадратного метра. Указанное значение площади земельного участка может быть уточнено при проведении кадастровых работ не более чем на десять процентов)

Обозначение характерных точек границ	Координаты		Обозначение характерных точек границ	Координаты	
	(указываются в случае подготовки схемы расположения земельного участка с использованием технологических и программных средств, в том числе размещенных на официальном сайте. Значения координат, полученные с использованием указанных технологических и программных средств, указываются с округлением до 0,01 метра)			(указываются в случае подготовки схемы расположения земельного участка с использованием технологических и программных средств, в том числе размещенных на официальном сайте. Значения координат, полученные с использованием указанных технологических и программных средств, указываются с округлением до 0,01 метра)	
	Х	У		Х	У
н1	422 058,85	2 213 008,03	4	422 018,08	2 212 992,62
н2	422 005,74	2 213 012,35	5	422 055,93	2 212 987,90
3	422 000,93	2 212 994,34	н1	422 058,85	2 213 008,03



Масштаб 1:1 400

Условные обозначения:

-  - образуемая точка, сведения о которой достаточны для определения ее местоположения
-  - характерная точка границы, сведения о которой позволяют однозначно определить ее положение на местности
-  - границы земельных участков, установленные по результатам межевания в соответствии с данными ЕГРН
-  - граница образуемого земельного участка, сведения о которой достаточны для определения ее местоположения
-  - граница кадастрового квартала
-  - здание, строение, объект капитального строительства - объект искусственного происхождения, облегчающий ориентирование на местности и его кадастровый номер
-  - номер кадастрового квартала
-  - кадастровый номер существующего земельного участка