

ОБЩЕСТВО С ОГРАНИЧЕННОЙ ОТВЕТСТВЕННОСТЬЮ  
«ИВАНОВОДОРОПРОЕКТ»

**Заказчик – ООО «ТК Мираторг»**

**ПРОЕКТ ПЛАНИРОВКИ И МЕЖЕВАНИЯ ТЕРРИТОРИИ  
ДЛЯ СТРОИТЕЛЬСТВА СЪЕЗДА С АВТОМОБИЛЬНОЙ  
ДОРОГИ М-4 «ДОН» К УЛИЦЕ ПРОМЫШЛЕННАЯ  
ГОРОДСКОГО ОКРУГА ДОМОДЕДОВО В РАЙОНЕ  
КМ 35+000 (СЛЕВА)**

***ДОКУМЕНТАЦИЯ ПО ПЛАНИРОВКЕ ТЕРРИТОРИИ***

**Проект межевания территории**

**Д0118-81275-ПМТ**

**ТОМ 5**

Изм	№ док.	Подп.	Дата

**Иваново**

**2019 г.**



ОБЩЕСТВО С ОГРАНИЧЕННОЙ ОТВЕТСТВЕННОСТЬЮ

«ИВАНОВОДОРОПРОЕКТ»

Заказчик – ООО «ТК Мираторг»

**ПРОЕКТ ПЛАНИРОВКИ И МЕЖЕВАНИЯ ТЕРРИТОРИИ  
ДЛЯ СТРОИТЕЛЬСТВА СЪЕЗДА С АВТОМОБИЛЬНОЙ  
ДОРОГИ М-4 «ДОН» К УЛИЦЕ ПРОМЫШЛЕННАЯ  
ГОРОДСКОГО ОКРУГА ДОМОДЕДОВО В РАЙОНЕ  
КМ 35+000 (СЛЕВА)**

***ДОКУМЕНТАЦИЯ ПО ПЛАНИРОВКЕ ТЕРРИТОРИИ***

**Проект межевания территории**

**Раздел 1. Основная (утверждаемая) часть**

**Раздел 2. Материалы по обоснованию проекта**

**ПМТ**

**ТОМ 5**

**Генеральный директор  
Главный инженер проекта  
Начальник отдела проектирования**



**А.М. Борцов  
И.Г. Капаева  
И.Г. Капаева**

Изм	№ док.	Подп.	Дата

Выпущено \_\_\_\_\_ экз.

Экз. № \_\_\_\_\_

Арх. № \_\_\_\_\_

**Иваново**

**2019 г.**

Обозначение	Наименование	Примечание (стр.)
Д0118-81275-СП	Состав документации по планировке территории	4
	Основная (утверждаемая) часть проекта межевания территории Раздел 1.Текстовая часть	5
Д0118-81275-ПМТ	Пояснительная записка	7
	Основная (утверждаемая) часть проекта межевания территории Раздел 2. Чертежи межевания территории	55
Д0118-81275-ПМТ	Чертеж межевания территории	57
	Материалы по обоснованию проекта межевания территории Раздел 3. Текстовая часть.	58
	Пояснительная записка	60
	Материалы по обоснованию проекта межевания территории Раздел 4. Чертежи межевания территории	80
Д0118-81275-ПМТ	Чертеж межевания территории	82
	Приложения	83

					Д0118-81275-ПМТ			
Изм.	Лист	№ докум.	Подпись	Дата				
Разраб.		Афанасьева		07.19	Содержание тома	Стадия	Лист	Листов
Пров.		Капаева		07.19		П		1
Н.контр.		Капаева		07.19				

Номер тома	Обозначение	Наименование	Примечание
Основная (утверждаемая) часть проекта планировки территории			
1	ППТ	Раздел 1. Проект планировки территории. Графическая часть	
2	ППТ	Раздел 2. Положения о размещении линейных объектов	
Материалы по обоснованию проекта планировки территории			
3	ППТ	Раздел 3. Материалы по обоснованию проекта планировки территории. Графическая часть	
4	ППТ	Раздел 4. Материалы по обоснованию проекта планировки территории. Пояснительная записка	
Проект межевания территории			
5	ПМТ	Раздел 1. Основная (утверждаемая) часть Раздел 2. Материалы по обоснованию проекта	

Изм.	Лист	№ докум.	Подпись	Дата	СП			
Разраб.		Ражева	<i>Трап</i>	07.19	Состав документации по планировке и межеванию территории	Стадия	Лист	Листов
Пров.		Капаева	<i>К</i>	07.19		П		1
					ООО «Ивановодорпроект»			

**Основная (утверждаемая) часть проекта  
межевания территории**

## **Раздел 1. Текстовая часть**

## **Пояснительная записка**

Проект межевания территории выполнен в составе документации по планировке территории для строительства съезда с автомобильной дороги М-4 «Дон» к улице Промышленная городского округа Домодедово в районе км 36+000 (слева).

Проектом планировки территории были установлены зоны планируемого размещения линейных объектов:

- автомобильной дороги 5 категории (строительство съезда);
- реконструкция ул. Промышленной.

Также Проектом планировки территории установлены зоны планируемого размещения объектов капитального строительства, проектируемых в составе линейных объектов:

- ВЛ 0,4 кВ (наружное освещение);
- кабель связи (устройство системы видеонаблюдения);
- ливневая канализация;
- ЛОС;
- ж/б труба d-1.0 м.

Проектом планировки территории предусмотрены мероприятия по реконструкции ж/д путей необщего пользования и ВЛ 110 кВ (ВЛ 110 кВ «Тишково-Пахра», ВЛ 110 кВ «Хомутово-Новодомодедово») в связи с изменением их местоположения. Таким образом, были установлены:

- зона планируемого размещения ж/д путей необщего пользования, подлежащей реконструкции в связи с изменением ее местоположения;
- зона планируемого размещения ВЛ 110 кВ (ВЛ 110 кВ «Тишково-Пахра», ВЛ 110 кВ «Хомутово-Новодомодедово»), подлежащей реконструкции в связи с изменением ее местоположения;



- зоны планируемого размещения опор ВЛ 110 кВ (ВЛ 110 кВ «Тишково-Пахра», ВЛ 110 кВ «Хомутово-Новодомодедово»), подлежащих реконструкции в связи с изменением их местоположения.

**I. Перечень и сведения о площади существующих (не изменяемых), существующих (изменяемых) и образуемых земельных участков, в том числе возможные способы их образования**

**1 этап межевания территории**

В зоны планируемого размещения автомобильной дороги 5 категории и реконструируемой улицы Промышленная попадают земельные участки:

– К№ 50:28:0010305:79 расположенный по адресу: Московская область, г. Домодедово, микрорайон Центральный, категория земель: земли населённых пунктов, разрешенное использование (по документу): энергетика, площадь земельного участка 7 кв.м., Аренда Филиал ПАО «МОЭСК» - «Южные электрические сети»;

– К№ 50:28:0010305:78 расположенный по адресу: Московская область, г. Домодедово, микрорайон Центральный, категория земель: земли населённых пунктов, разрешенное использование (по документу): энергетика, площадь земельного участка 7 кв.м, Аренда Филиал ПАО «МОЭСК» - «Южные электрические сети»;

– К№ 50:28:0010305:76 расположенный по адресу: Московская область, г. Домодедово, микрорайон Центральный, категория земель: земли населённых пунктов, разрешенное использование (по документу): энергетика, площадь земельного участка 7 кв.м, Аренда Филиал ПАО «МОЭСК» - «Южные электрические сети»;

– К№ 50:28:000000:531 расположенный по адресу: Московская область, г. Домодедово, микрорайон Центральный, категория земель: земли населённых пунктов, разрешенное использование (по документу): для размещения и обслуживания опоры №25 ВЛ 110 кВ "ТЭЦ 17-Пахра"

с отп./ №14 ВЛ 110 кВ "Хомутово-Новодомодедово", площадь земельного участка 16 кв.м, Аренда Филиал ПАО «МОЭСК» - «Южные электрические сети»;

– К№ 50:28:0010305:80 расположенный по адресу: Московская область, г. Домодедово, микрорайон Центральный, категория земель: земли населённых пунктов, разрешенное использование (по документу): энергетика, площадь земельного участка 7 кв.м, Аренда Филиал ПАО «МОЭСК» - «Южные электрические сети»;

На вышеуказанных земельных участках расположены опоры ВЛ 110 кВ «Тишково-Пахра», ВЛ 110 кВ «Хомутово-Новодомодедово». Проектом планировки территории предусмотрена реконструкция ВЛ-110 кВ "Тишково-Пахра", ВЛ 110 кВ "Хомутово-Новодомодедово", в связи с чем опоры будут демонтированы, а земельные участки сняты с кадастрового учета.

## 2 этап межевания территории

Конструктивные элементы планируемого съезда частично попадают в существующую полосу отвода а/д М-4 «Дон». Для размещения всех конструктивных элементов проектируемого съезда, а также для осуществления мероприятий по реконструкции в связи с изменением местоположения ВЛ 110 кВ, ж/д путей необщего пользования предусматривается образование земельных участков и изъятие для муниципальных нужд части земельных участков, также требуется установить срочные и бессрочные публичные сервитуты.

Образование земельных участков для строительства съезда с автомобильной дороги М-4 «Дон» к улице Промышленная осуществляется в соответствии с Земельным кодексом Российской Федерации от 25.10.2001 № 136-ФЗ (ред. от 18.03.2020) путем:

- образования земельных участков из земель, государственная собственность на которые не разграничена;
- образования земельных участков путем раздела земельного участка.

1. Образование многоконтурного земельного участка с условным номером 50:28:0000000: ЗУ1 по адресу: Московская область, городской округ Домодедово, город Домодедово, вид разрешенного использования (по классификатору) – улично – дорожная сеть, площадью 15551 кв.м.

Образование земельного участка из земель, государственная собственность на которые не разграничена, расположенных в кадастровых кварталах с кадастровыми номерами 50:28:0010305, 50:28:0010306, 50:28:0070230.

На данном земельном участке заложены мероприятия по строительству автомобильной дороги 5 категории (съезда с автодороги федерального значения М-4 «Дон» к ул. Промышленная) и мероприятия по реконструкции ул. Промышленная г. Домодедово.

В полосу отвода планируемой автомобильной дороги попадают существующие ж/д пути, которые подлежат реконструкции в связи с

изменением их местоположения. При образовании многоконтурного земельного участка с условным номером 50:28:0000000:ЗУ1 необходимо будет установить бессрочный публичный сервитут с условным обозначением С1 площадью 590 кв.м. Цель установления сервитута: устройство пересечений автомобильных дорог с железнодорожными путями. Предполагаемые границы зоны действия сервитута отображены в графической части проекта межевания территории «Чертеж межевания территории, М 1:1000», условное обозначение С1). Ведомость координат характерных поворотных точек планируемого к установлению бессрочного публичного сервитута представлена в приложении 1.

2.Образование двух земельных участков с условными номерами:

– 50:28:0010305:83:ЗУ1 по адресу: Московская область, г. Домодедово, мкр. Центральный, вид разрешенного использования (по классификатору) – улично – дорожная сеть, площадью 1546 кв. м.

На данном земельном участке заложены мероприятия по строительству автомобильной дороги 5 категории (съезда с автодороги федерального значения М-4 «Дон» к ул. Промышленная).

– 50:28:0010305:83:ЗУ2 по адресу: Московская область, г. Домодедово, мкр. Центральный, вид разрешенного использования – под размещение производственной базы, площадью 40292 кв.м.;

Образование земельных участков будет осуществляться путем раздела существующего земельного участка с К№ 50:28:0010305:83 (категория земель: земли населённых пунктов, вид разрешенного использования: под размещение производственной базы, площадь: 41 838 кв.м., правообладатель: собственность ООО «СтройИнвест-3»), с последующим изъятием для муниципальных нужд земельного участка с условным № 50:28:0010305:83:ЗУ1 в порядке Главы VII.1 ЗК РФ. Исходный земельный участок с К№ 50:28:0010305:83 после раздела прекращает свое существование.

В полосу отвода планируемой автомобильной дороги 5 категории попадают существующие ж/д пути, подлежащие

переустройству. При образовании земельного участка с условным номером 50:28:0010305:83: ЗУ1 необходимо будет установить бессрочный публичный сервитут с условным обозначением С3 площадью 35 кв.м.

Цель установления сервитута: устройство пересечений автомобильных дорог с железнодорожными путями. Предполагаемые границы зоны действия сервитута отображены в графической части проекта межевания территории «Чертеж межевания территории, М 1:1000», условное обозначение С3). Ведомость координат характерных поворотных точек планируемого установлению бессрочного публичного сервитута представлена в приложении 1.

3.Образование двух земельных участков с условными номерами:

– 50:28:0010305:82:ЗУ1 по адресу: Московская область, г. Домодедово, мкр. Центральный, вид разрешенного использования (по классификатору) – улично – дорожная сеть, площадью 20 кв. м.

На данном земельном участке заложены мероприятия по строительству автомобильной дороги 5 категории (съезда с автодороги федерального значения М-4 «Дон» к ул. Промышленная).

– 50:28:0010305:82:ЗУ2 по адресу: Московская область, г. Домодедово, мкр. Центральный, вид разрешенного использования – под размещение производственной базы, площадью 60729 кв.м.;

Образование земельных участков будет осуществляться путем раздела существующего земельного участка с К№ 50:28:0010305:82 (категория земель: земли населённых пунктов, вид разрешенного использования: под размещение производственной базы, площадь: 60749 кв.м., правообладатель: собственность ООО «СтройИнвест-3»), с последующим изъятием для муниципальных нужд земельного участка с условным № 50:28:0010305:82:ЗУ1 в порядке Главы VII.1 ЗК РФ. Исходный земельный участок с К№ 50:28:0010305:82 после раздела прекращает свое существование.

В полосу отвода планируемой автомобильной дороги 5 категории попадают существующие ж/д пути. При образовании земельного

участка с условным номером 50:28:0010305:82: ЗУ1 необходимо будет установить бессрочный публичный сервитут для использования части земельного участка, площадью 13 кв.м. Цель установления сервитута: устройство пересечений автомобильных дорог с железнодорожными путями. Предполагаемые границы зоны действия сервитута отображены в графической части проекта межевания территории «Чертеж межевания территории, М 1:1000», условное обозначение С2). Ведомость координат характерных поворотных точек планируемого установлению бессрочного публичного сервитута представлена в приложении 1.

4. Образование двух земельных участков с условными номерами:

50:28:0070230:22:ЗУ1 по адресу: Московская область, г. Домодедово, вид разрешенного использования (по классификатору) – улично – дорожная сеть, ориентировочной площадью 1251 кв. м.

На данном земельном участке заложены мероприятия по реконструкции ул. Промышленная г. Домодедово.

– 50:28:0070230:22:ЗУ2 по адресу: Московская область, г. Домодедово, вид разрешенного использования - для сельскохозяйственного производства, ориентировочной площадью 178749 кв.м.;

Образование земельных участков будет осуществляться путем раздела существующего земельного участка с К№ 50:28:0070230:22 (категория земель: земли населённых пунктов, вид разрешенного использования: для сельскохозяйственного использования, площадь: 180000 кв.м., правообладатель: собственность «Форум-Инвест»), с последующим изъятием для муниципальных нужд земельного участка с условным № 50:28:0070230:22:ЗУ1 в порядке Главы VII.1 ЗК РФ. Исходный земельный участок с К№ 50:28:0010305:22 после раздела прекращает свое существование.

#### 5. Образование земельного участка с условным номером:

50:28:0000000:53767:ЗУ1 по адресу: Московская обл., г. Домодедово, ул. Промышленная, вид разрешенного использования (по классификатору) – улично – дорожная сеть, площадью 246 кв. м.

На данном земельном участке заложены мероприятия по реконструкции ул. Промышленная г. Домодедово.

Образование будет осуществляться путем раздела существующего земельного участка с К№ 50:28:0000000:53767 (категория земель: земли населённых пунктов, вид разрешенного использования: Объекты придорожного сервиса, площадь: 6000 кв.м., правообладатель: собственность «Муниципальное образование городской округ Домодедово Московской области»). При этом земельный участок, раздел которого осуществлен, сохраняется в измененных границах.

6. Образование земельного участка с условным номером 50:28:0010305: ЗУ1 по адресу: Московская область, городской округ Домодедово, город Домодедово, мкрн. Центральный, вид разрешенного использования (по классификатору) – энергетика (код 6.7.), площадью 121 кв.м.

Образование земельного участка из земель, государственная собственность на которые не разграничена, расположенных в кадастровом квартале с кадастровым номером 50:28:0010305.

На данном участке заложены мероприятия по размещению опор (ВЛ-110 кВ "Тишково-Пахра", ВЛ-110 кВ "Хомутово-Новодомодедово"), подлежащих реконструкции в связи с изменением их местоположения.

7. Образование многоконтурного земельного участка с условным номером 50:28:0010304: ЗУ1 (состоит из 2 контуров) по адресу: Московская область, городской округ Домодедово, город Домодедово, мкрн. Центральный, вид разрешенного использования (по классификатору) – энергетика (код 6.7.), площадью 260 кв.м.

Образование земельного участка из земель, государственная собственность на которые не разграничена, расположенных в кадастровом

квартале с кадастровым номером 50:28:0010304.

На данном участке заложены мероприятия по размещению опор (ВЛ-110 кВ "Тишково-Пахра", ВЛ-110 кВ "Хомутово-Новодомодедово"), подлежащих реконструкции в связи с изменением их местоположения.

8. С целью реконструкции ВЛ 110 кВ "Тишково-Пахра", ВЛ-110 кВ "Хомутово-Новодомодедово" из зон планируемого размещения линейных объектов необходимо установить срочные публичные сервитуты на время реконструкции в связи с изменением их местоположения:

– с условным обозначением С6 (площадью 1973 кв.м.) на существующем (неизменяемом) земельном участке с кадастровым номером 50:28:0000000:5 (обособленный участок 50:28:0010306:1) (категория земель: земли промышленности, энергетики, транспорта, связи, радиовещания, телевидения, информатики, земли для обеспечения космической деятельности, земли обороны, безопасности и земли иного специального назначения, вид разрешенного использования: для размещения и эксплуатации объектов автомобильного транспорта и объектов дорожного хозяйства, площадь: 3842000 кв.м., правообладатель: собственность РФ).

Предполагаемые границы зоны действия сервитута отображены в графической части проекта межевания территории «Чертеж межевания территории, М 1:1000», условное обозначение С6). Ведомость координат характерных поворотных точек планируемого установлению срочного публичного сервитута представлена в приложении 1.

– с условным обозначением С9 (площадью 411 кв.м.) на земельном участке с условным номером 50:28:0070230:22:ЗУ2, образуемым в результате раздела земельного участка с кадастровым номером 50:28:0070230:22, правообладатель – собственность «Форум-Инвест».

Предполагаемые границы зоны действия сервитута отображены в графической части проекта межевания территории «Чертеж межевания территории, М 1:1000», условное обозначение С9). Ведомость координат



характерных поворотных точек планируемого установлению срочного публичного сервитута представлена в приложении 1.

– с условным обозначением С11 (площадью 243 кв.м.) на существующем (неизменяемом) земельном участке с кадастровым номером 50:28:0010304:836 (категория земель: земли промышленности, энергетики, транспорта, связи, радиовещания, телевидения, информатики, земли для обеспечения космической деятельности, земли обороны, безопасности и земли иного специального назначения, вид разрешенного использования: для размещения объектов промышленности, энергетики, транспорта, связи, радиовещания, телевидения, информатики, обеспечения космической деятельности, обороны, безопасности и иного специального назначения, площадь: 117616 кв.м., правообладатель: собственность ОАО «Домодедовский завод материалов и конструкций»).

Предполагаемые границы зоны действия сервитута отображены в графической части проекта межевания территории «Чертеж межевания территории, М 1:1000», условное обозначение С11). Ведомость координат характерных поворотных точек планируемого установлению срочного публичного сервитута представлена в приложении 1.

– с условным обозначением С12 (площадью 50 кв.м.) на существующем (неизменяемом) земельном участке с кадастровым номером 50:28:0010304:844 (категория земель: земли населённых пунктов, вид разрешенного использования: сельскохозяйственное использование, площадь: 10900 кв.м., правообладатель: собственность Московская область). Предполагаемые границы зоны действия сервитута отображены в графической части проекта межевания территории «Чертеж межевания территории, М 1:1000», условное обозначение С12). Ведомость координат характерных поворотных точек планируемого установлению срочного публичного сервитута представлена в приложении 1.

– с условным обозначением С13 (площадью 1602 кв.м.) на существующем (неизменяемом) земельном участке с кадастровым номером 50:28:0070235:18 (категория земель: земли лесного фонда, вид

разрешенного использования: заготовка древесины, площадь: 14445 кв.м., правообладатель: собственность РФ).

Предполагаемые границы зоны действия сервитута отображены в графической части проекта межевания территории «Чертеж межевания территории, М 1:1000», условное обозначение С13). Ведомость координат характерных поворотных точек планируемого установлению срочного публичного сервитута представлена в приложении 1.

– с условным обозначением С21 (площадью 27 кв.м.) на существующем (неизменяемом) земельном участке с кадастровым номером 50:28:0070235:27 (категория земель: земли лесного фонда, вид разрешенного использования: заготовка древесины, площадь: 27 кв.м., правообладатель: собственность РФ).

Предполагаемые границы зоны действия сервитута отображены в графической части проекта межевания территории «Чертеж межевания территории, М 1:1000», условное обозначение С21). Ведомость координат характерных поворотных точек планируемого установлению срочного публичного сервитута представлена в приложении 1.

Установить срочные публичные сервитуты на время реконструкции в связи с изменением их местоположения ВЛ 110 кВ Тишково-Пахра", ВЛ-110 кВ "Хомутово-Новодомодедово") на землях, государственная собственность на которые не разграничена:

– с условным обозначением С14 (площадью 24 кв.м.), С15 (площадью 94 кв.м.), С16 (площадью 1952 кв.м.), С17 (площадью 23 кв.м.), С18 (площадью 47 кв.м.), С19 (площадью 55 кв.м.). Предполагаемые границы зоны действия сервитута отображены в графической части проекта межевания территории «Чертеж межевания территории, М 1:1000», условное обозначение С14, С15, С16, С17, С18, С19. Ведомость координат характерных поворотных точек планируемого установлению срочного публичного сервитута представлена в приложении 1.

10. Для устройства и дальнейшей эксплуатации переходно-скоростных полос в границах полосы отвода а/д М-4 «Дон» необходимо установить бессрочный публичный сервитут с условным обозначением С8 (площадью 7580 кв.м.) на существующем (неизменяемом) земельном участке с кадастровым номером 50:28:0000000:5 (единое землепользование), обособленный участок 50:28:0010306:1 (категория земель: земли промышленности, энергетики, транспорта, связи, радиовещания, телевидения, информатики, земли для обеспечения космической деятельности, земли обороны, безопасности и земли иного специального назначения, вид разрешенного использования: для размещения и эксплуатации объектов автомобильного транспорта и объектов дорожного хозяйства, площадь: 3842000 кв.м., правообладатель: собственность РФ). Предполагаемые границы зоны действия сервитута отображены в графической части проекта межевания территории «Чертеж межевания территории, М 1:1000», условное обозначение С8). Ведомость координат характерных поворотных точек планируемого установлению срочного публичного сервитута представлена в приложении 1.

11. Установить срочные публичные сервитуты на время переустройства существующих ж/д путей:

– с условным обозначением С4 (площадью 410 кв.м) на земельном участке с условным номером 50:28:0010305:82:3У2, образуемым в результате раздела земельного участка кадастровым номером 50:28:0010305:82 (категория земель: земли населённых пунктов, вид разрешенного использования: под размещение производственной базы, площадь: 60749 кв.м., правообладатель: собственность ООО «СтройИнвест-3»). Предполагаемые границы зоны действия сервитута отображены в графической части проекта межевания территории «Чертеж межевания территории, М 1:1000», условное обозначение С4). Ведомость координат характерных поворотных точек планируемого установлению срочного публичного сервитута представлена в приложении 1.

– с условным обозначением С5 (площадью 541 кв.м.) на

земельном участке с условным номером 50:28:0010305:83:3У2, образуемым в результате раздела земельного участка с кадастровым номером 50:28:0010305:83 (категория земель: земли населённых пунктов, вид разрешенного использования: под размещение производственной базы, площадь: 41 838 кв.м., правообладатель: собственность ООО «СтройИнвест-3»). Предполагаемые границы зоны действия сервитута отображены в графической части проекта межевания территории «Чертеж межевания территории, М 1:1000», условное обозначение С5). Ведомость координат характерных поворотных точек планируемого установлению срочного публичного сервитута представлена в приложении 1.

- с условным обозначением С7 (площадью 279 кв.м. ) на существующем (неизменяемом) земельном участке с кадастровым номером 50:28:0000000:5 (единое землепользование), обособленный участок 50:28:0010306:1 (категория земель: земли промышленности, энергетики, транспорта, связи, радиовещания, телевидения, информатики, земли для обеспечения космической деятельности, земли обороны, безопасности и земли иного специального назначения, вид разрешенного использования: для размещения и эксплуатации объектов автомобильного транспорта и объектов дорожного хозяйства, площадь: 3842000 кв.м., правообладатель: собственность РФ).

Предполагаемые границы зоны действия сервитута отображены в графической части проекта межевания территории «Чертеж межевания территории, М 1:1000», условное обозначение С7). Ведомость координат характерных поворотных точек планируемого установлению срочного публичного сервитута представлена в приложении 1.

– с условным обозначением С10 (площадью 61 кв.м.) на существующем (неизменяемом) земельном участке с кадастровым номером 50:28:0010304:836 (категория земель: земли промышленности, энергетики, транспорта, связи, радиовещания, телевидения, информатики, земли для обеспечения космической деятельности, земли обороны, безопасности и земли иного специального назначения, вид разрешенного

использования: для размещения объектов промышленности, энергетики, транспорта, связи, радиовещания, телевидения, информатики, обеспечения космической деятельности, обороны, безопасности и иного специального назначения, площадь: 117616 кв.м., правообладатель: собственность ОАО «Домодедовский завод материалов и конструкций»). Предполагаемые границы зоны действия сервитута отображены в графической части проекта межевания территории «Чертеж межевания территории, М 1:1000», условное обозначение С10). Ведомость координат характерных поворотных точек планируемого установлению срочного публичного сервитута представлена в приложении 1.

– с условным обозначением С20 (площадью 31 кв.м) на землях, государственная собственность на которые не разграничена.

Предполагаемые границы зоны действия сервитута отображены в графической части проекта межевания территории «Чертеж межевания территории, М 1:1000», условное обозначение С20). Ведомость координат характерных поворотных точек планируемого установлению срочного публичного сервитута представлена в приложении 1.

**Таблица 1. Перечень и сведения о площади образуемых земельных участков**

№ п/п	Кадастровый номер квартала (исходного зем. участка)	Условный номер образуемого зем. участка	Площадь образуемого зем. участка, кв.м	Местоположение (адрес)	ВРИ исходного ЗУ	ВРИ образуемого ЗУ	Правообладатель исходного ЗУ	Способ образования
1	2	3	4	5	6	7	8	9
1	50:28:0010305 50:28:0010306 50:28:0070230	50:28:0000000 :ЗУ1	<b>15551</b>	Московская область, городской округ Домодедово	-	Улично – дорожная сеть (Код 12.0.1)	-	Образование земельных участков из земель, государственная собственность на которые не разграничена
		50:28:0000000 :ЗУ1(1)	12819					
		50:28:0000000 :ЗУ1(2)	2732					
2	50:28:0010305: 83	50:28:0010305: 83:ЗУ1	<b>1546</b>	Московская область, г. Домодедово, микрорайон Центральный	под размещение производст- венной базы	Улично – дорожная сеть (Код 12.0.1)	Собственность ООО «СтройИнвест-3»	Раздел земельного участка с кадастровым номером 50:28:0010305 :83 с последующим изъятием для муниципальных нужд

3	50:28:0010305: 83	50:28:0010305: 83:3У2	40292	Московская область, г. Домодедово, микрорайон Центральный	под размещение производст- венной базы	под размещение производст- венной базы	Собственность ООО «СтройИнвест- 3»	Раздел земельного участка с кадастровым номером 50:28:0010305 :83
4	50:28:0010305: 82	50:28:0010305: 82:3У1	20	Московская область, г. Домодедово, микрорайон Центральный	под размещение производст- венной базы	Улично – дорожная сеть (Код 12.0.1)	Собственность ООО «СтройИнвест-3»	Раздел земельного участка с кадастровым номером 50:28:0010305 :82 с последующим изъятием для муниципальных нужд
5	50:28:0010305: 82	50:28:0010305: 82:3У2	60729	Московская область, г. Домодедово, микрорайон Центральный	под размещение производст- венной базы	под размещение производст- венной базы	Собственность ООО «СтройИнвест- 3»	Раздел земельного участка с кадастровым номером 50:28:0010305 :82

6	50:28:0070230: 22	50:28:0070230: 22:3У1	1251	Московская область, г. Домодедово, территория "Форум-Инвест- 22"-Ям"	Для сельскохозяйст- венного производст- ва	Улично – дорожная сеть (Код 12.0.1)	Собственность «Форум-Инвест»	Раздел земельного участка с кадастровым номером 50:28:0070230 :22 с последующим изъятием для муниципальных нужд
7	50:28:0070230: 22	50:28:0070230: 22:3У2	178749	Московская область, г. Домодедово, территория "Форум- Инвест-22"-Ям"	Для сельскохозяйст- венного производст- ва	Для сельскохозяйствен- ного производст- ва	Собственность «Форум-Инвест»	Раздел земельного участка с кадастровым номером 50:28:0070230 :22
9	50:28:0000000 :53767	50:28:0000000: 53767:3У1	246	Московская обл., г. Домодедово, ул. Промышленная	Объекты придорож- ного сервиса	Улично – дорожная сеть (Код 12.0.1)	Собственность «Муниципа- льное образование городской округ Домодедово Московской области»	Раздел земельного участка с сохранением исходного земельного участка с кадастровым номером 50:28:0000000 :53767 в измененных границах



<b>Всего в постоянное пользование для строительства и эксплуатации съезда с а/д М-4 «Дон»</b>			<b>18614</b>					
1	50:28:0010305	50:28:0010305:ЗУ1	121	Московская область, г. Домодедово, микрорайон Центральный	-	Энергетика (Код 6.7)	-	Образование земельных участков из земель, государственная собственность на которые не разграничена
2	50:28:0010304	50:28:0010304:ЗУ1(1)	128	Московская область, г. Домодедово, микрорайон Центральный	-	Энергетика (Код 6.7)	-	Образование земельных участков из земель, государственная собственность на которые не разграничена
		50:28:0010304:ЗУ1(2)	132		-			
<b>Всего в постоянное пользование для строительства и эксплуатации опор ВЛ 110 кВ</b>			<b>381</b>					

**Таблица 2. Перечень и сведения о существующих земельных участках, прекращающих свое существование**

Кадастровый номер ЗУ	Площадь зем. участка, кв.м	Вид разрешенного использования	Правообладатель	Примечание
1	2	3	4	5
50:28:0010305:83	41838	под размещение производственной базы	Собственность ООО «СтройИнвест-3»	Прекращают существование в результате раздела
50:28:0010305:82	60749			
50:28:0070230:22	180000	для сельскохозяйственного производства	Собственность «Форум-Инвест»	Прекращает существование в результате раздела
50:28:0010305:76	7	Энергетика	Аренда Филиал ПАО «МОЭСК» - «Южные электрические сети»	На 1 этапе межевания будет снят с кадастрового учета
50:28:0010305:80	7	Энергетика	Аренда Филиал ПАО «МОЭСК» - «Южные электрические сети»	На 1 этапе межевания будет снят с кадастрового учета

50:28:0000000:531	16	Для размещения и обслуживания опоры №25 ВЛ 110 кВ "ТЭЦ 17-Пахра" с отп./ №14 ВЛ 110 кВ "Хомутово-Новодомодедово"	Аренда Филиал ПАО «МОЭСК» - «Южные электрические сети»	На 1 этапе межевания будет снят с кадастрового учета
50:28:0010305:79	7	Энергетика	Аренда Филиал ПАО «МОЭСК» - «Южные электрические сети»	На 1 этапе межевания будет снят с кадастрового учета
50:28:0010305:78	7	Энергетика	Аренда Филиал ПАО «МОЭСК» - «Южные электрические сети»	На 1 этапе межевания будет снят с кадастрового учета

**Таблица 3. Перечень и сведения о существующих (изменяемых) земельных участках**

Кадастровый номер ЗУ	Площадь зем. участка, в измененных границах кв.м	Вид разрешенного использования	Правообладатель	Примечание
1	2	3	4	5
50:28:0000000:53767	5754	объекты придорожного сервиса	Собственность «Муниципальное образование городской округ Домодедово Московской области»	Изменяется в результате раздела

**Таблица 4. Перечень и сведения о существующих (неизменяемых) земельных участках**

№ п/п	Кадастровый номер ЗУ	Площадь зем. участка, кв.м	Местополо- жение (адрес)	Вид разрешенного использования	Правооблада- тель	Категория земель	Необходимость изъятия
1	2	3	4	5	6	7	8
1	50:28:0010306:1 (Единое землепользование 50:28:0000000:5)	284756	Московская область, г. Домодедово	Для размещения и эксплуатации объектов автомобильного транспорта и объектов дорожного хозяйства	Собственность РФ	Земли промышленности, энергетики, транспорта, связи, радиовещания, телевидения, информатики, земли для обеспечения космической деятельности, земли обороны, безопасности и земли иного специального назначения	Отсутствует

2	50:28:0010305:21	9 998	обл. Московская, р-н Домодедовский, г. Домодедово, мкр. Центральный, ул. Промышленная, участок 21 А	Для размещения промышленных объектов	Собственность РФ	Земли населённых пунктов	Отсутствует
3	50:28:0070235:18	14 445	Московская область, г. Домодедово	заготовка древесины	Собственность РФ	Земли лесного фонда	Отсутствует
4	50:28:0070235:27	27	Московская область, городской округ Домодедово, Подольское лесничество, Домодедовское участковое лесничество, квартал 9, выдел 9 (ч)	заготовка древесины	Собственность РФ	Земли лесного фонда	Отсутствует
5	50:28:0010304 :844	10900	Московская область, г. Домодедово, мкр. Центральный, ул. Промышленная	сельскохозяйственное использование	Собственность Московская область	Земли населённых пунктов	Отсутствует

6	50:28:0010304 :836	117 616	Московская область, г. Домодедово, микрорайон Центральный	Для размещения объектов промышленности, энергетики, транспорта, связи, радиовещания, телевидения, информатики, обеспечения космической деятельности, обороны, безопасности и иного специального назначения	Собственность ОАО «Домодедовский завод материалов и конструкций»	Земли промышленности, энергетики, транспорта, связи, радиовещания, телевидения, информатики, земли для обеспечения космической деятельности, земли обороны, безопасности и земли иного специального назначения	Отсутствует
7	50:28:0000000 :41666	18	Московская область, г.Домодедово, микрорайон Центральный	Для размещения воздушных линий электропередачи	Аренда Филиал ПАО «МОЭСК» - «Южные электрические сети»	Земли населённых пунктов	Отсутствует

**II. Перечень и сведения о площади образуемых земельных участков, которые будут отнесены к территориям общего пользования или имуществу общего пользования, в том числе в отношении которых предполагаются резервирование и (или) изъятие для государственных и (или) муниципальных нужд.**

На проектируемой территории планируется образование земельных участков, которые будут отнесены к территориям общего пользования или имуществу общего пользования, в том числе в отношении которых предполагается резервирование и (или) изъятие для муниципальных нужд.

№ п/п	Условный номер образуемого земельного участка	Площадь земельного участка, кв.м.	Необходимость изъятия
1	50:28:0000000:3У1	15551	Отсутствует
2	50:28:0010305:83:3У1	1546	Изъятие под муниципальные нужды
3	50:28:0010305:82:3У1	20	Изъятие под муниципальные нужды
4	50:28:0070230:22:3У1	1251	Изъятие под муниципальные нужды
5	50:28:0000000:53767:3У1	246	Отсутствует



**III. Планируемый для установления вид разрешенного использования существующих (не изменяемых), существующих (изменяемых) и (или) образуемых земельных участков в соответствии с назначением территорий и объектов по проекту планировки территории;**

Виды разрешенного использования образуемых земельных участков, образование которых предусмотрено проектом межевания территории, приняты в соответствии с разработанным проектом планировки территории согласно Приказа Министерства экономического развития РФ от 01.09.2014 №540 «Об утверждении классификатора видов разрешенного использования земельных участков» (ред. 04.02.2019 г.).

№ п/п	Условный номер образуемого земельного участка	Планируемый ВРИ земельного участка	Код по классификатору видов разрешенного использования земельных участков
1	50:28:0000000:3У1	Улично – дорожная сеть	Код 12.0.1
2	50:28:0010305:83:3У1	Улично – дорожная сеть	Код 12.0.1
3	50:28:0010305:82:3У1	Улично – дорожная сеть	Код 12.0.1
4	50:28:0070230:22:3У1	Улично – дорожная сеть	Код 12.0.1
5	50:28:0000000:53767:3У1	Улично – дорожная сеть	Код 12.0.1
6	50:28:0010305: 3У1	Энергетика	Код 6.7
7	50:28:0010304: 3У1	Энергетика	Код 6.7
8	50:28:0010305:83:3У2	Под размещение производственной базы	-
9	50:28:0010305:82:3У2	Под размещение производственной базы	-
10	50:28:0070230:22:3У2	Для сельскохозяйственного использования	-

Вид разрешенного использования существующих (неизменяемых) и существующих (изменяемых) земельных участков остаются неизменными.

**IV. Целевое назначение лесов, вид (виды) разрешенного использования лесного участка, количественные и качественные характеристики лесного участка, сведения о нахождении лесного участка в границах особо защитных участков лесов (в случае, если подготовка проекта межевания территории осуществляется в целях определения местоположения границ образуемых и (или) изменяемых лесных участков)**

Проектом планировки территории предусматривается реконструкция в связи с изменением их местоположения ВЛ-110 кВ "Тишково-Пахра", ВЛ-110кВ "Хомутово-Новодомодедово" из зон планируемого размещения линейных объектов.

По данным Комитета лесного хозяйства Московской области частично зона планируемого размещения ВЛ 110 кВ (ВЛ 110 кВ Тишково-Пахра", ВЛ-110 кВ "Хомутово-Новодомодедово"), подлежащей реконструкции в связи с изменением их местоположения, устанавливается на землях Подольского лесничества (Участковое лесничество – Домодедовское) на ЗУ 50:28:0070235:18, адрес: Московская область, г. Домодедово, категория земель: земли лесного фонда, вид использования по документу: заготовка древесины (включая СОМ); заготовка и сбор недревесных лесных ресурсов; заготовка пищевых лесных ресурсов и сбор лекарственных растений; осуществление научно-исследовательской деятельности, образовательной деятельности; осуществление рекреационной деятельности; выращивание лесных плодовых, ягодных, декоративных растений, лекарственных растений; выращивание посадочного материала лесных растений (саженцев, сеянцев); выполнение работ по геологическому изучению недр, разработка месторождений полезных ископаемых (в ч.кв.); строительство и эксплуатация водохранилищ и иных искусственных водных объектов, а также гидротехнических сооружений, морских портов, морских терминалов, речных портов, причалов; строительство, реконструкция, эксплуатация линейных объектов; осуществление религиозной деятельности; изыскательские работы; площадь ЗУ 14288 кв.м.

– на время реконструкции в связи с изменением местоположения ВЛ-110 кВ на земельном участке с кадастровым номером 50:28:0070235:18 проектом межевания территории предусматривается установление срочного публичного сервитута с условным обозначением С13, площадью 1602 кв.м.;

– на время реконструкции в связи с изменением местоположения ВЛ-110 кВ на земельном участке с кадастровым номером 50:28:0070235:27 проектом межевания территории предусматривается установление срочного публичного сервитута с условным обозначением С21, площадью 27 кв.м.

**V. Сведения о границах территории, в отношении которой утвержден проект межевания, содержащие перечень координат характерных точек этих границ в системе координат, используемой для ведения Единого государственного реестра недвижимости**

Границы территории, в отношении которой осуществляется подготовка ДППТ, пересекает границы территории, в отношении которой утвержден проект межевания «Строительство и реконструкция автомобильной дороги М-4 «Дон»», утвержденная Распоряжением Министерства транспорта РФ (Федеральное дорожное агентство) № 1159-Р от 30.06.2016.

**VI. Ведомость координат поворотных точек перелома границ образуемых земельных участков, в том числе в отношении которых предполагаются их резервирование и (или) изъятие для муниципальных нужд**

**Система координат: МСК-50, зона 2**

**Ведомость координат поворотных точек образуемых земельных участков для размещения и эксплуатации планируемого съезда**

50:28:0000000 (50:28:0010305,50:28:0010306,50:28:0070230)

№ п/п	Обозначение точки	X, м	Y, м	Дирекционный угол	Расстояние, м
1	2	3	4	5	6
50:28:0000000:3У1 (1)					
1	н1	435992,99	2204761,11	103°21,13'	21,74
2	н2	435987,97	2204782,26	115°58,85'	62,27
3	н3	435960,69	2204838,24	95°11,80'	95,94
4	н4	435952,00	2204933,79	95°11,60'	90,92
5	н5	435943,77	2205024,34	171°21,67'	24,37
6	н6	435919,68	2205028,00	263°50,19'	4,66
7	н7	435919,18	2205023,37	222°13,37'	7,59
8	н8	435913,56	2205018,27	222°08,26'	9,06
9	н9	435906,84	2205012,19	312°36,92'	12,75
10	н10	435915,47	2205002,81	223°41,13'	9,56
11	н11	435908,56	2204996,21	133°29,34'	8,85
12	н12	435902,47	2205002,63	224°00,05'	2,43
13	н13	435900,72	2205000,94	223°48,58'	7,83
14	н14	435895,07	2204995,52	139°55,49'	53,62

15	н15	435854,04	2205030,04	139°36,01'	0,62
16	н16	435853,57	2205030,44	126°07,76'	49,98
17	н17	435824,10	2205070,81	233°23,38'	16,33
18	н18	435814,36	2205057,70	220°44,73'	10,77
19	н19	435806,20	2205050,67	305°44,20'	9,71
20	н20	435811,87	2205042,79	303°40,82'	32,82
21	н21	435830,07	2205015,48	302°15,38'	35,58
22	н22	435849,06	2204985,39	302°30,47'	32,40
23	н23	435866,47	2204958,07	300°19,53'	19,09
24	н24	435876,11	2204941,59	300°18,97'	37,32
25	н25	435894,95	2204909,37	8°18,51'	7,27
26	н26	435902,14	2204910,42	333°28,58'	6,18
27	н27	435907,67	2204907,66	302°14,21'	103,67
28	н28	435962,97	2204819,97	296°12,10'	31,73
29	н29	435976,98	2204791,50	297°46,86'	34,35
	н1	435992,99	2204761,11		
Внутренний контур (Площадь: 121 кв.м.)					
1	н36	435922,25	2204936,84	136°06,27'	11,00
2	н37	435914,32	2204944,47	226°06,27'	11,00
3	н38	435906,69	2204936,54	316°06,27'	11,00
4	н39	435914,62	2204928,91	46°06,27'	11,00
	н36	435922,25	2204936,84		

Внутренний контур (Площадь: 18 кв.м.)					
1	н30	435979,54	2204795,26	53°55,84'	2,00
2	н31	435980,72	2204796,88	139°33,23'	4,01
3	н32	435977,67	2204799,48	148°19,63'	4,02
4	н33	435974,25	2204801,59	234°9,74'	2,00
5	н34	435973,08	2204799,97	319°33,23'	4,01
6	н35	435976,13	2204797,37	328°15,13'	4,01

Площадь: 12819 кв. м (с вычетом площади внутренних контуров под размещение линий электропередач общей площадью 139 кв.м.)

№ п/п	Обозначение точки	X, м	Y, м	Дирекционный угол	Расстояние, м
1	2	3	4	5	6
50:28:0000000:3У1(2)					
1	н42	435814,22	2205084,35	126°07,72'	206,56
2	н43	435692,43	2205251,19	126°22,62'	30,00
3	н44	435674,64	2205275,34	128°04,02'	12,83
4	н45	435666,73	2205285,44	129°42,45'	24,68
5	н46	435650,96	2205304,43	145°28,90'	42,21
6	н47	435616,18	2205328,35	312°06,33'	12,60
7	н48	435624,63	2205319,00	312°06,82'	26,26
8	н49	435642,24	2205299,52	309°45,67'	36,32
9	н50	435665,47	2205271,60	307°15,26'	43,81
10	н51	435691,99	2205236,73	307°14,57'	34,42
11	н52	435712,82	2205209,33		

12	н53	435734,80	2205180,98	307°47,20'	35,87
13	н54	435801,19	2205085,16	304°43,00'	116,57
14	н55	435799,21	2205073,28	260°32,26'	12,04
15	н56	435794,47	2205066,95	233°10,41'	7,91
16	н57	435796,80	2205063,72	305°48,32'	3,98
17	н58	435802,46	2205068,32	39°06,09'	7,29
18	н59	435807,29	2205074,17	50°27,33'	7,59
19	н60	435811,45	2205080,93	58°23,55'	7,94
	н42	435814,22	2205084,35	50°59,67'	4,40

Площадь: 2732 кв. м

50:28:0010305:82

№ п/п	Обозначение точки	X, м	Y, м	Дирекционный угол	Расстояние, м
1	2	3	4	5	6
50:28:0010305:82:ЗУ1 (под полосу отвода а/д 5 категории)					
1	н61	435864,68	2205021,09	128°24,03'	14,15
2	н62	435855,89	2205032,18	229°09,42'	2,83
3	н15	435854,04	2205030,04	319°55,84'	13,90
	н61	435864,68	2205021,09		

Площадь: 20 кв. м, 50:28:0010305:82:ЗУ1 – изъятие для муниципальных нужд

50:28:0010305:83

№ п/п	Обозначение точки	X, м	Y, м	Дирекционный угол	Расстояние, м
1	2	3	4	5	6
50:28:0010305:83:ЗУ1 (под полосу отвода а/д 5 категории)					
1	н62	435855,89	2205032,18	128°29,05'	8,66

2	н63	435850,50	2205038,96	118°57,27'	24,46
3	н64	435838,66	2205060,36	121°31,02'	14,92
4	н65	435830,86	2205073,08	125°30,08'	69,50
5	н66	435790,50	2205129,66	127°05,03'	29,98
6	н67	435772,42	2205153,58	128°38,13'	29,53
7	н68	435753,98	2205176,65	130°57,40'	15,04
8	н69	435744,12	2205188,01	124°32,04'	15,06
9	н70	435735,58	2205200,42	125°53,42'	15,68
10	н71	435726,39	2205213,12	129°45,07'	80,93
11	н44	435674,64	2205275,34	306°22,62'	30,00
12	н43	435692,43	2205251,19	306°07,69'	273,31
13	н16	435853,57	2205030,44	319°36,01'	0,62
14	н15	435854,04	2205030,04	49°09,42'	2,83
	н62	435855,89	2205032,18		

Площадь: 1546 кв. м, 50:28:0010305:83:3У1 – изъятие для муниципальных нужд.

50:28:0070230:22

№ п/п	Обозначение точки	X, м	Y, м	Дирекционный угол	Расстояние, м
1	2	3	4	5	6
50:28:0070230:22:3У1					
1	н2	435987,97	2204782,26	103°20,19'	88,57
2	н72	435967,54	2204868,44	98°40,12'	68,60
3	н40	435957,20	2204936,26	205°24,46'	5,76
4	н4	435952,00	2204933,79		



5	н3	435960,69	2204838,24	275°11,80'	95,94
	н2	435987,97	2204782,26	295°58,85'	62,27

Площадь: 1251 кв. м, 50:28:0070230:22:3У1 – изъятие для муниципальных нужд.

50:28:0000000:53767

№ п/п	Обозначение точки	Х, м	У, м	Дирекционный угол	Расстояние, м
1	2	3	4	5	6
50:28:0000000:53767:3У1(под полосу отвода реконструируемой ул. Промышленная)					
1	н40	435957,20	2204936,26	98°40,16'	89,10
2	н5	435943,77	2205024,34	275°11,60'	90,92
3	н4	435952,00	2204933,79	25°24,46'	5,76
	н40	435957,20	2204936,26		

Площадь: 246 кв. м

**Ведомость координат поворотных точек перелома границ образуемых земельных участков для размещения и эксплуатации опор (ВЛ-110 кВ "Тишково-Пахра", ВЛ-110 кВ "Хомутово-Новодомодедово"), подлежащих реконструкции в связи с изменением местоположения**

№ п/п	Обозначение точки	Х, м	У, м	Дирекционный угол	Расстояние, м
1	2	3	4	5	6
50:28:0010305:3У1					
1	н36	435922,25	2204936,84	136°06,27'	11,00
2	н37	435914,32	2204944,47	226°06,27'	11,00
3	н38	435906,69	2204936,54	316°06,27'	11,00
4	н39	435914,62	2204928,91	46°06,27'	11,00
	н36	435922,25	2204936,84		

50:28:0010304:3У1(1)					
1	н92	435737,95	2205039,15	163°28,05'	7,24
2	н93	435731,01	2205041,21	129°24,47'	4,43
3	н94	435728,20	2205044,63	230°11,67'	11,40
4	н95	435720,90	2205035,87	320°12,07'	11,00
5	н96	435729,35	2205028,83	50°11,67'	13,43
	н92	435737,95	2205039,15		
50:28:0010304:3У1(2)					
1	н97	435588,30	2205221,98	122°57,45'	11,93
2	н98	435581,81	2205231,99	189°58,02'	9,71
3	н99	435572,25	2205230,31	279°57,04'	11,00
4	н100	435574,15	2205219,48	10°01,17'	14,37
	н97	435588,30	2205221,98		

Общая площадь образуемых земельных участков для размещения опор линейных объектов (ВЛ-110 кВ "Тишково-Пахра", ВЛ-110 кВ "Хомутово-Новодомодедово": 381 кв. м

**Приложение 1. Ведомость координат поворотных точек  
планируемых к установлению срочных и бессрочных публичных  
сервитутов**

**Система координат: МСК-50, зона 2**

условное обозначение С1,

площадь бессрочного публичного сервитута: 590 кв.м.

<b>№ /п</b>	<b>Обозначение точки</b>	<b>Х, м</b>	<b>У, м</b>	<b>Дирекционный угол</b>	<b>Расстояние, м</b>
1	2	3	4	5	6
1	н73	435834,61	2205008,28	36°17,24'	2,75
2	н74	435836,83	2205009,91	307°13,92'	12,97
3	н75	435844,68	2204999,58	39°36,22'	15,26
4	н76	435856,44	2205009,31	129°37,33'	8,00
5	н77	435851,34	2205015,47	219°33,08'	6,93
6	н78	435846,00	2205011,06	127°14,81'	4,56
7	н79	435843,24	2205014,69	37°08,32'	19,18
8	н80	435858,53	2205026,27	139°58,90'	5,86
9	н15	435854,04	2205030,04	139°36,01'	0,62
10	н16	435853,57	2205030,44	126°08,72'	12,49
11	н81	435846,20	2205040,53	222°28,29'	9,94
12	н82	435838,87	2205033,82	250°52,82'	3,97
13	н83	435837,57	2205030,07	221°26,44'	2,96
14	н84	435835,35	2205028,11	308°13,23'	2,04
15	н85	435836,61	2205026,51	221°28,79'	9,90
16	н86	435829,19	2205019,95	307°18,24'	5,02
17	н87	435832,23	2205015,96	217°02,05'	2,09
18	н88	435830,56	2205014,70	302°14,72'	7,59
	н73	435834,61	2205008,28		

условное обозначение С2,  
площадь бессрочного публичного сервитута: 13 кв.м.

№ п/ п	Обозначение точки	X, м	Y, м	Дирекционный угол	Расстояние , м
1	2	3	4	5	6
1	н89	435859,81	2205027,24	128°25,97'	6,31
2	н62	435855,89	2205032,18	229°09,42'	2,83
3	н15	435854,04	2205030,04	319°58,90'	5,86
4	н80	435858,53	2205026,27	37°09,32'	1,61
	н89	435859,81	2205027,24		

условное обозначение С3,  
площадь бессрочного публичного сервитута: 35 кв.м.

№ п/ п	Обозначение точки	X, м	Y, м	Дирекционный угол	Расстояние , м
1	2	3	4	5	6
1	н62	435855,89	2205032,18	128°27,72'	3,17
2	н90	435853,92	2205034,66	128°29,82'	5,49
3	н63	435850,50	2205038,96	118°53,45'	4,08
4	н91	435848,53	2205042,53	220°38,51'	3,07
5	н81	435846,20	2205040,53	306°08,72'	12,49
6	н16	435853,57	2205030,44	319°36,01'	0,62
7	н15	435854,04	2205030,04	49°09,42'	2,83
	н62	435855,89	2205032,18		

условное обозначение С4,  
площадь срочного публичного сервитута: 410 кв.м.

№ п/п	Обозначение точки	X, м	Y, м	Дирекционный угол	Расстояние, м
1	2	3	4	5	6
1	н105	435862,59	2205029,36	309°58,92'	2,91
2	н106	435864,46	2205027,13	273°45,84'	0,76
3	н107	435864,51	2205026,37	8°16,25'	4,03
4	н108	435868,50	2205026,95	95°57,59'	1,83
5	н109	435868,31	2205028,77	129°38,27'	3,93
6	н110	435865,80	2205031,80	37°21,58'	1,17
7	н111	435866,73	2205032,51	42°56,35'	8,46
8	н112	435872,92	2205038,27	313°22,85'	4,00
9	н113	435875,67	2205035,36	43°22,89'	12,77
10	н114	435884,95	2205044,13	126°27,06'	4,38
11	н115	435882,35	2205047,65	48°15,02'	8,61
12	н116	435888,08	2205054,07	140°17,81'	10,03
13	н117	435880,36	2205060,48	228°48,84'	0,32
14	н118	435880,15	2205060,24	229°09,25'	37,09
15	н62	435855,89	2205032,18	308°25,97'	6,31
16	н89	435859,81	2205027,24	37°19,73'	3,50
	н105	435862,59	2205029,36		

условное обозначение С5,  
площадь срочного публичного сервитута: 541 кв.м.

№ п/п	Обозначение точки	X, м	Y, м	Дирекционный угол	Расстояние, м
1	2	3	4	5	6
1	н117	435880,36	2205060,48	140°16,87'	0,85
2	н119	435879,71	2205061,02	228°16,23'	5,95
3	н120	435875,75	2205056,58	126°30,82'	6,76
4	н121	435871,73	2205062,01	219°00,35'	15,78
5	н122	435859,47	2205052,08	126°14,46'	12,03
6	н123	435852,36	2205061,78	66°13,80'	10,27
7	н124	435856,50	2205071,18	152°35,83'	7,95
8	н125	435849,44	2205074,84	246°00,89'	15,40
9	н126	435843,18	2205060,77	306°17,78'	17,38
10	н127	435853,47	2205046,76	220°34,36'	6,50
11	н91	435848,53	2205042,53	298°53,45'	4,08
12	н63	435850,50	2205038,96	308°29,82'	5,49
13	н90	435853,92	2205034,66	308°27,72'	3,17
14	н62	435855,89	2205032,18	49°09,25'	37,09
15	н118	435880,15	2205060,24	48°48,84'	0,32
	н117	435880,36	2205060,48		

условное обозначение С7,  
площадь срочного публичного сервитута: 279 кв.м.

№ п/п	Обозначение точки	X, м	Y, м	Дирекционный угол	Расстояние, м
1	2	3	4	5	6
1	н73	435834,61	2205008,28	122°13,52'	6,08
2	н127	435831,37	2205013,42	216°39,31'	24,56
3	н128	435811,67	2204998,76	213°31,15'	10,23
4	н129	435803,14	2204993,11	209°30,46'	12,28
5	н130	435792,45	2204987,06	303°55,79'	5,97
6	н131	435795,78	2204982,11	25°58,46'	2,60
7	н132	435798,12	2204983,25	31°23,09'	15,17
8	н133	435811,07	2204991,15	36°02,60'	29,11
	н73	435834,61	2205008,28		

условное обозначение С6,  
площадь срочного публичного сервитута: 954 кв.м.

№ п/п	Обозначение точки	X, м	Y, м	Дирекционный угол	Расстояние, м
1	2	3	4	5	6
1	н151	435866,65	2204957,76	120°08,48'	0,36
2	н41	435866,47	2204958,07	122°29,99'	19,90
3	н152	435855,78	2204974,85	152°03,85'	95,91
4	н153	435771,05	2205019,78	307°42,56'	2,73
5	н154	435772,72	2205017,62	307°39,86'	6,20
6	н155	435776,51	2205012,71	301°45,46'	12,50
7	н156	435783,09	2205002,08	332°03,52'	94,59
	н151	435866,65	2204957,76		

условное обозначение С6,  
площадь срочного публичного сервитута: 1019 кв.м.

№ п/ п	Обозначение точки	X, м	Y, м	Дирекционный угол	Расстояние , м
1	2	3	4	5	6
1	н181	435619,87	2205324,27	132°07,59'	5,50
2	н47	435616,18	2205328,35	131°08,41'	5,88
3	н182	435612,31	2205332,78	249°57,37'	100,69
4	н183	435577,80	2205238,19	302°54,99'	12,53
5	н184	435584,61	2205227,67	69°56,84'	102,83
	н181	435619,87	2205324,27		

условное обозначение С8,  
площадь бессрочного публичного сервитута: 7580 кв.м.

№ п/ п	Обозначение точки	X, м	Y, м	Дирекционный угол	Расстояние , м
1	2	3	4	5	6
1	н134	435580,49	2205369,21	131°37,48'	31,95
2	н135	435559,27	2205393,09	131°37,38'	9,00
3	н136	435553,29	2205399,82	133°9,70'	48,05
4	н137	435520,42	2205434,87	128°59,54'	16,69
5	н138	435509,92	2205447,84	128°58,32'	45,85
6	н139	435481,08	2205483,49	126°17,03'	60,61
7	н140	435445,21	2205532,35	129°22,52'	3,75
8	н141	435442,83	2205535,25	219°03,66'	20,30
9	н142	435427,07	2205522,46	308°52,52'	260,66
10	н143	435590,67	2205319,53	321°21,07'	32,73
11	н144	435616,23	2205299,09		



12	Н145	435690,30	2205229,08	316°36,85'	101,92
13	Н146	435739,99	2205173,48	311°47,24'	74,57
14	Н53	435734,80	2205180,98	124°40,99'	9,12
15	Н52	435712,82	2205209,33	127°47,20'	35,87
16	Н51	435691,99	2205236,73	127°14,57'	34,42
17	Н50	435665,47	2205271,60	127°15,26'	43,81
18	Н49	435642,24	2205299,52	129°45,67'	36,32
19	Н48	435624,63	2205319,00	132°06,82'	26,26
20	Н47	435616,18	2205328,35	132°06,33'	12,60
	Н134	435580,49	2205369,21	131°08,18'	54,25

условное обозначение С9,  
площадь срочного публичного сервитута: 411 кв.м.

№ п/п	Обозначение точки	X, м	Y, м	Дирекционный угол	Расстояние, м
1	2	3	4	5	6
1	н157	436000,05	2204808,46	121°45,37'	56,30
2	н158	435970,42	2204856,33	283°20,17'	31,56
3	н159	435977,70	2204825,62	301°46,42'	26,21
4	н160	435991,50	2204803,34	30°54,87'	9,97
	н157	436000,05	2204808,46		

условное обозначение С11,  
площадь срочного публичного сервитута: 242 кв.м.

1	н161	435779,38	2205003,75	115°38,94'	15,39
2	н154	435772,72	2205017,62	127°40,57'	2,27
3	н153	435771,33	2205019,42	151°12,38'	13,23
4	н162	435759,74	2205025,79	208°18,05'	0,15
5	н163	435759,61	2205025,72	207°35,49'	11,98
6	н164	435748,99	2205020,17	331°37,03'	34,54
	н161	435779,38	2205003,75		

условное обозначение С10,  
площадь срочного публичного сервитута: 61 кв.м.

1	н165	435790,61	2204979,58	114°19,53'	0,80
2	н166	435790,28	2204980,31	114°35,41'	0,65
3	н167	435790,01	2204980,90	112°08,37'	4,40
4	н168	435788,35	2204984,98	207°01,85'	1,10
5	н169	435787,37	2204984,48	200°19,39'	11,52
6	н170	435776,57	2204980,48	331°27,54'	8,56
7	н171	435784,09	2204976,39	26°04,25'	7,26

	н165	435790,61	2204979,58		
условное обозначение С12, площадь срочного публичного сервитута: 50 кв.м.					
1	н172	435639,24	2205152,28	163°38,44'	11,79
2	н173	435627,93	2205155,60	308°25,83'	14,83
3	н174	435637,15	2205143,98	75°51,98'	8,56
	н172	435639,24	2205152,28		
условное обозначение С13, площадь срочного публичного сервитута: 1602 кв.м.					
1	н175	435716,43	2205481,40	149°07,14'	2,38
2	н176	435714,39	2205482,62	238°03,18'	5,20
3	н177	435711,64	2205478,21	147°57,58'	5,20
4	н178	435707,23	2205480,97	58°03,18'	5,20
5	н179	435709,98	2205485,38	147°42,82'	2,38
6	н180	435707,97	2205486,65	237°33,17'	161,24
7	н181	435621,46	2205350,58	310°15,52'	10,52
8	н182	435628,26	2205342,55	57°35,06'	164,48
	н175	435716,43	2205481,40		
условное обозначение С21, площадь срочного публичного сервитута: 27 кв.м.					
1	н176	435714,39	2205482,62	147°57,58'	5,20
2	н179	435709,98	2205485,38	238°03,18'	5,20
3	н178	435707,23	2205480,97	327°57,58'	5,20
4	н177	435711,64	2205478,21	58°03,18'	5,20
5	н176	435714,39	2205482,62		

условное обозначение С14,  
площадь срочного публичного сервитута: 24 кв.м.

№ п/п	Обозначение точки	X, м	Y, м	Дирекционный угол	Расстояние, м
1	2	3	4	5	6
1	н156	435783,38	2205001,61	121°45,25'	13,05
2	н155	435776,51	2205012,71	127°39,86'	6,20
3	н154	435772,72	2205017,62	295°38,94'	15,39
4	н161	435779,38	2205003,75	331°51,19'	4,54
	н156	435783,38	2205001,61		

условное обозначение С15,  
площадь срочного публичного сервитута: 94 кв.м.

1	н185	435746,99	2205032,55	152°02,56'	11,41
2	н186	435736,91	2205037,90	230°9,51'	10,22
3	н187	435730,36	2205030,05	332°03,52'	7,45
4	н188	435736,94	2205026,56	30°47,75'	11,70
	н185	435746,99	2205032,55		

условное обозначение С16,  
площадь срочного публичного сервитута: 1952 кв.м.

1	н94	435728,20	2205044,63	129°25,99'	60,86
2	н189	435689,54	2205091,64	128°15,51'	41,02
3	н190	435664,14	2205123,85	128°27,40'	35,25
4	н191	435642,22	2205151,45	129°00,14'	35,53
5	н192	435619,86	2205179,06	128°44,39'	31,32
6	н193	435600,26	2205203,49	122°53,77'	22,02
7	н97	435588,30	2205221,98	189°59,96'	11,58
8	н194	435576,90	2205219,97		

9	н173	435627,93	2205155,60	308°24,36'	82,14
10	н172	435639,24	2205152,28	343°38,44'	11,79
11	н174	435637,15	2205143,98	255°51,98'	8,56
12	н195	435721,90	2205037,07	308°24,28'	136,43
	н94	435728,20	2205044,63	50°11,67'	9,84
условное обозначение С17, площадь срочного публичного сервитута: 23 кв.м.					
1	н98	435581,81	2205231,99	122°53,62'	7,38
2	н183	435577,80	2205238,19	249°58,40'	7,85
3	н196	435575,11	2205230,81	9°59,31'	6,80
	н98	435581,81	2205231,99		
условное обозначение С18, площадь срочного публичного сервитута: 47 кв.м.					
1	н197	435622,99	2205332,83	184°02,46'	8,23
2	н198	435614,78	2205332,25	94°01,14'	6,14
3	н199	435614,35	2205338,37	249°57,07'	5,95
4	н182	435612,31	2205332,78	311°08,41'	5,88
5	н47	435616,18	2205328,35	325°27,38'	5,03
	н200	435620,32	2205325,50		
условное обозначение С19, площадь срочного публичного сервитута: 55 кв.м.					
1	н182	435628,26	2205342,55	130°15,52'	10,52
2	н181	435621,46	2205350,58	238°48,73'	9,21
3	н201	435616,69	2205342,70	4°02,58'	7,66
4	н202	435624,33	2205343,24	274°06,66'	6,42
	н203	435624,79	2205336,84		

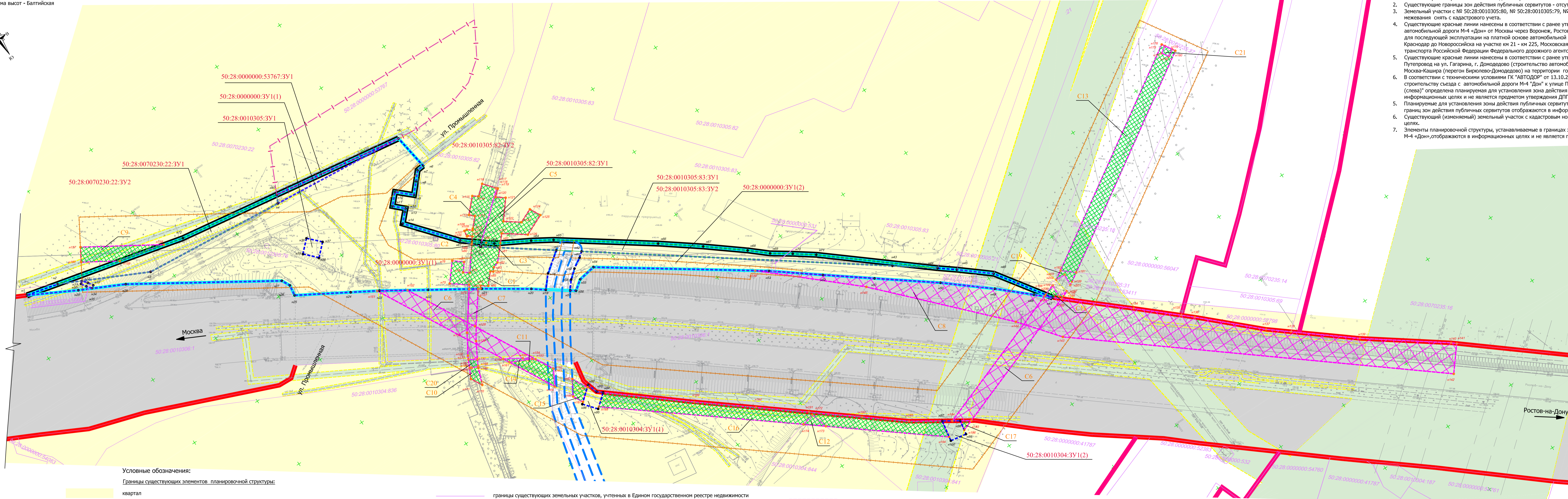
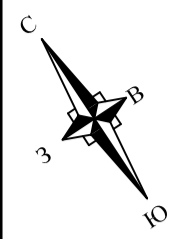
условное обозначение С20,  
 площадь срочного публичного сервитута: 31 кв.м.

№ п/ п	Обозначение точки	X, м	Y, м	Дирекционный угол	Расстояние, м
1	2	3	4	5	6
1	н131	435795,78	2204982,11	123°55,79'	5,97
2	н130	435792,45	2204987,06	206°53,97'	4,60
3	н168	435788,35	2204984,98	292°08,37'	4,40
4	н167	435790,01	2204980,90	294°35,41'	0,65
5	н166	435790,28	2204980,31	294°19,53'	0,80
6	н165	435790,61	2204979,58	26°04,52'	5,76
	н131	435795,78	2204982,11		

**Основная (утверждаемая) часть проекта межевания  
территории**

## **Раздел 2. Чертежи межевания территории.**





- Примечание:
1. Линии отступа от красных линий совпадают с красными линиями.
  2. Существующие границы зон действия публичных сервитутов - отсутствуют.
  3. Земельный участок с № 50:28:0010305:80, № 50:28:0010305:79, № 50:28:0010305:78, №50:28:0000000:531 планируется на 1 этапе межевания снять с кадастрового учета.
  4. Существующие красные линии нанесены в соответствии с ранее утвержденной ДППТ "" «Строительство и реконструкция автомобильной дороги М-4 «Дон» от Москвы через Воронеж, Ростов на Дону, Краснодар до Новороссийска. Комплексное обустройство для последующей эксплуатации на платной основе автомобильной дороги М-4 «Дон» - от Москвы через Воронеж, Ростов на Дону, Краснодар до Новороссийска на участке км 21 - км 225, Московская и Тульская области», утвержденной Распоряжением Министерства транспорта Российской Федерации Федерального дорожного агентства (Росавтодор) №1159-р от 30.06.2016.
  5. Существующие красные линии нанесены в соответствии с ранее утвержденной ДППТ "Проект планировки территории по объекту: Путиловский мост на ул. Гагарина, г. Домодедово (строительство автомобильной дороги Каширское шоссе-Киселиха). 35 км ПК 2 участка Москва-Кашира (перегон Бирюлево-Домодедово) на территории городского округа Домодедово Московской области" в соответствии с техническими условиями ГК "АВТОДОР" от 13.10.2017 г. №12020-20 "на проектирование и выполнение работ по строительству съезда с автомобильной дороги М-4 "Дон" к улице Промышленная городского округа Домодедово в районе км 35+000 (слева)" определена планируемая для установления зона действия публичного сервитута с условным номером С8. Отображается в информационных целях и не является предметом утверждения ДППТ.
  5. Планируемые для установления зоны действия публичных сервитутов с условными номерами С6, С7, С8 и поворотные точки данных границ зон действия публичных сервитутов отображаются в информационных целях и не является предметом утверждения ДППТ.
  6. Существующий (изменяемый) земельный участок с кадастровым номером 50:28:0000000:53767 отображается в информационных целях.
  7. Элементы планировочной структуры, устанавливаемые в границах зоны планируемого размещения объекта федерального значения М-4 «Дон», отображаются в информационных целях и не является предметом утверждения ДППТ.

Условные обозначения:

Границы существующих элементов планировочной структуры:

- квартал
  - территория общего пользования
  - территория, занятая линейным объектом и (или) предназначенная для размещения линейного объекта
  - улично - дорожная сеть
- Границы планируемых элементов планировочной структуры:
- улично-дорожная сеть
  - территория, занятая линейным объектом и (или) предназначенная для размещения линейного объекта

- границы существующих земельных участков, учтенных в Едином государственном реестре недвижимости
- кадастровый номер существующих земельных участков
- границы существующих (изменяемых) земельных участков <sup>6</sup>
- существующие красные линии <sup>4</sup>
- красные линии, устанавливаемые проектом планировки территории
- границы образуемых земельных участков, отводимых в долгосрочное пользование
- изъятие для муниципальных нужд
- н1
- обозначение (характерной) поворотной точки образуемого земельного участка
- н1
- 50:28:0010304:3Y1(1) условный номер образуемого земельного участка, отводимого в долгосрочное пользование

- планируемые для установления границы зон действия публичных сервитутов
- н73
- поворотные точки планируемых к установлению к установлению границ зон действия публичных сервитутов
- C12
- условный номер планируемого для установления публичного сервитута
- планируемая для установления зона действия публичного сервитута отображается в информационных целях и не является предметом утверждения ДППТ

Д0118-81275-ПМТ					
Проект планировки и межевания территории для строительства съезда с автомобильной дороги М-4 «Дон» к улице Промышленная городского округа Домодедово в районе км 35+000 (слева)					
Изм.	Кол.	Лист	№ док.	Подпись	Дата
Разраб.		Капаева		<i>[Signature]</i>	07.19
Пров.		Капаева		<i>[Signature]</i>	07.19
Основная (утверждаемая) часть проекта межевания территории					
Раздел 2. Чертежи межевания территории					
			Стадия	Лист	Листов
			П	1	1
Чертеж межевания территории					
М 1:1000					
ООО "Ивановдорпроект"					
Н.контр.	Капаева	<i>[Signature]</i>	07.19		
ГИП	Капаева	<i>[Signature]</i>	07.19		
Формат А3x4					

**Материалы по обоснованию проекта межевания  
территории**

### **Раздел 3. Проект межевания территории.**

#### **Текстовая часть**

## **Пояснительная записка**

**I. Предложения и обоснование мероприятий по межеванию территории в границах существующих (неизменяемых) и планируемых элементов планировочной структуры, в границах зон планируемого размещения ОКС.**

Территория, в отношении которой осуществляется подготовка документации по планировке территории находится в Московской области, городской округ Домодедово.

Генеральным планом г.о. Домодедово МО (утвержден решением Совета депутатов г.о.Домодедово МО от 03.06.2019 №1-4/962 "Об утверждении изменений в Генеральный план г.о.Домодедово МО) предусмотрены следующие мероприятия:

- строительство съезда с а/д федерального значения М-4 "Дон" к ул. Промышленная. Съезд предусмотрен со следующими параметрами: категория - IV, число полос движения - 2, полоса отвода - 35 м;

- реконструкция ул. Промышленная: категория - IV, число полос движения - 2-4, полоса отвода - 30-40 м.

Проектом планировки территории были установлены зоны планируемого размещения линейных объектов:

- автомобильной дороги 5 категории (строительство съезда);
- реконструкция ул. Промышленной.

Также Проектом планировки территории установлены зоны планируемого размещения объектов капитального строительства, проектируемых в составе линейных объектов:

- ВЛ 0,4 кВ (наружное освещение);
- кабель связи (устройство системы видеонаблюдения);
- ливневая канализация;
- ЛОС;
- ж/б труба d-1.0 м.

Проектом планировки территории предусмотрены мероприятия по реконструкции ж/д путей необщего пользования и ВЛ 110 кВ в связи с изменением их местоположения. Таким образом, были установлены:

- зона планируемого размещения ж/д путей необщего пользования, подлежащей реконструкции в связи с изменением ее местоположения.
- зона планируемого размещения ВЛ 110 кВ, подлежащей реконструкции в связи с изменением ее местоположения.
- зоны планируемого размещения опор ВЛ 110 кВ, подлежащих реконструкции в связи с изменением их местоположения.

В зоны планируемого размещения автомобильной дороги 5 категории и реконструируемой улицы Промышленная попадают земельные участки: К№ 50:28:0010305:79, К№ 50:28:0010305:78, К№ 50:28:0010305:76, К№ 50:28:000000:531, К№ 50:28:0010305:80. На вышеуказанных земельных участках расположены опоры ВЛ 110 кВ «Тишково-Пахра», ВЛ 110 кВ «Хомутово-Новодомодедово». Проектом планировки территории предусмотрена реконструкция в связи с изменением местоположения ВЛ ВЛ-110 кВ "Тишково-Пахра", ВЛ 110 кВ "Хомутово-Новодомодедово", в связи с чем опоры будут демонтированы, а земельные участки сняты с кадастрового учета на 1 этапе межевания.

Предусматривается образование следующих земельных участков в долгосрочное пользование:

- образование многоконтурного земельного участка с условным номером 50:28:0000000: ЗУ1, площадью 15551 кв.м. (образование из земель, государственная собственность на которые не разграничена);
- образование ЗУ с условным номером 50:28:0010305:83:ЗУ1, площадью 1546 кв.м. (способ образования – раздел ЗУ с К№ 50:28:0010305:83);
- образование ЗУ с условным номером 50:28:0010305:82:ЗУ1, площадью 20 кв.м. (способ образования – раздел ЗУ с К№ 50:28:0010305:82).

- образование ЗУ с условным номером 50:28:0070230:22:ЗУ1, площадью 1251 кв.м. (способ образования – раздел ЗУ К№ 50:28:0070230:22);

- образование ЗУ с условным номером 50:28:0000000:53767:ЗУ1, площадью 246 кв.м. (способ образования – раздел ЗУ К№50:28:0000000:53767).

Для размещения и эксплуатации опор ВЛ 110 кВ, подлежащей реконструкции в связи с изменением их местоположения, проектом межевания предусмотрено образование земельных участков в долгосрочное пользование из земель, государственная собственность на которые не разграничена:

- образование земельного участка с условным номером 50:28:0010305: ЗУ1, площадью 121 кв.м.;

- образование многоконтурного земельного участка с условным номером 50:28:0010304: ЗУ1, площадью 260 кв.м.

Под ОКС, проектируемых в составе линейных объектов (ВЛ 0,4 кВ (наружное освещение), кабель связи (устройство системы видеонаблюдения), ливневая канализация; ЛОС; ж/б труба d-1.0 м) образование земельных участков не предусматривается, в связи с тем, что размещение данных объектов планируется в границах зон планируемого размещения линейных объектов, и будут осуществляться в полосах отвода планируемой а/д 5 категории и реконструируемой улицы Промышленная.

Таблица 1

**Характеристика существующих земельных участков, границы которых зарегистрированы в Едином государственном реестре недвижимости**

Кадастровый номер земельного участка	Площадь зем. участка, кв.м	Разрешённое использование	Категория земель
1	2	3	4
50:28:0010306:1 (единое землепользование 50:28:0000000:5)	284756	Для размещения и эксплуатации объектов автомобильного транспорта и объектов дорожного хозяйства	Земли промышленности, энергетики, транспорта, связи, радиовещания, телевидения, информатики, земли для обеспечения космической деятельности, земли обороны, безопасности и земли иного специального назначения
50:28:0010305:21	9 998	Для размещения промышленных объектов	Земли населённых пунктов
50:28:0010305:79	7	Энергетика	Земли населенных пунктов
50:28:0000000:531	16	Для размещения и обслуживания опоры №25 ВЛ 110 кВ "ТЭЦ 17-Пахра" с отп./ №14 ВЛ 110 кВ "Хомутово-Новодомодедово"	Земли населенных пунктов
50:28:0010305:76	7	Энергетика	Земли населенных пунктов
50:28:0010305:80	7	Энергетика	Земли населенных пунктов
50:28:0000000:53767	6000	Объекты придорожного сервиса	Земли населенных пунктов
50:28:0010305:83	41838	под размещение производственной базы	Земли населенных пунктов
50:28:0010305:82	60749	под размещение производственной базы	Земли населенных пунктов



50:28:0070230:22	180000	для сельскохозяйственного производства	Земли населенных пунктов
50:28:0070235:18	14 445	заготовка древесины	Земли лесного фонда
50:28:0070235:27	27	заготовка древесины	Земли лесного фонда
50:28:0010304:844	10900	сельскохозяйственное использование	Земли населённых пунктов
50:28:0010304:836	117 616	Для размещения объектов промышленности, энергетики, транспорта, связи, радиовещания, телевидения, информатики, обеспечения космической деятельности, обороны, безопасности и иного специального назначения	Земли промышленности, энергетики, транспорта, связи, радиовещания, телевидения, информатики, земли для обеспечения космической деятельности, земли обороны, безопасности и земли иного специального назначения
50:28:0000000:41666	18	Для размещения воздушных линий электропередачи	Земли населённых пунктов

При разработке проекта планировки были учтены существующие элементы планировочной структуры:

- территории, занятые линейными объектами и (или) предназначенные для размещения линейных объектов;
- кварталы;
- территория общего пользования;
- улично-дорожная сеть.

Так же были выделены планируемые элементы планировочной структуры:

- территория, занятая линейным объектом и (или) предназначенная для размещения линейного объекта;

- улично-дорожная сеть.

## **II. Предложения по изменению земельно – имущественных отношений с учётом существующих (неизменяемых), существующих (изменяемых) и образуемых земельных участков.**

Проектом межевания даны предложения по образованию земельных участков в зонах планируемого размещения а/д 5 категории и реконструируемой улицы Промышленной.

Образование земельных участков для строительства съезда с автомобильной дороги осуществляется в соответствии с Земельным кодексом Российской Федерации от 25.10.2001 № 136-ФЗ (ред. от 18.03.2020) путем:

- образования земельных участков из земель, государственная собственность на которые не разграничена;
- образования земельных участков путем раздела земельного участка, находящегося в частной собственности.

При подготовке проекта межевания предусмотрено несколько этапов.

**Первый этап** межевания - снятие существующих земельных участков с кадастрового учета:

- К№ 50:28:0010305:79 расположенный по адресу: Московская область, г. Домодедово, микрорайон Центральный, категория земель: земли населённых пунктов, разрешенное использование (по документу): энергетика;
- К№ 50:28:0010305:78 расположенный по адресу: Московская область, г. Домодедово, микрорайон Центральный, категория земель: земли населённых пунктов, разрешенное использование (по документу): энергетика;
- К№ 50:28:0010305:76 расположенный по адресу: Московская область, г. Домодедово, микрорайон Центральный, категория земель: земли населённых пунктов, разрешенное использование (по документу): энергетика;

– К№ 50:28:000000:531 расположенный по адресу: Московская область, г. Домодедово, микрорайон Центральный, категория земель: земли населённых пунктов, разрешенное использование (по документу): для размещения и обслуживания опоры №25 ВЛ 110 кВ "ТЭЦ 17-Пахра" с отп./ №14 ВЛ 110 кВ "Хомутово-Новодомодедово";

– К№ 50:28:0010305:80 расположенный по адресу: Московская область, г. Домодедово, микрорайон Центральный, категория земель: земли населённых пунктов, разрешенное использование (по документу): энергетика.

**Второй этап** межевания – образование земельных участков.

Перечень образуемых земельных участков для строительства съезда с автомобильной дороги М-4 «Дон»:

**Таблица 2**

Кадастровый номер образуемого зем. участка	Площадь образуемого зем. участка, кв.м	Местоположение (адрес)	Вид собственности	Способ образования
1	2	3	4	5
50:28:0000000:ЗУ1	15551	Московская область, городской округ Домодедово	-	Образование земельных участков из земель, государственная собственность на которые не разграничена
50:28:0010305:83:ЗУ1	1546	Московская область, г. Домодедово, микрорайон Центральный	Собственность ООО «СтройИнвест-3»	Раздел земельного участка с кадастровым номером 50:28:0010305:83
50:28:0010305:82:ЗУ1	20	Московская область, г. Домодедово, микрорайон Центральный	Собственность ООО «СтройИнвест-3»	Раздел земельного участка с кадастровым номером 50:28:0010305:82
50:28:0070230:22:ЗУ1	1251	Московская область, г. Домодедово, территория "Форум-Инвест-22"-Ям"	Государственная собственность, Собственность «Форум-Инвест»	Раздел земельного участка с кадастровым номером 50:28:0070230:22

50:28:0000000 :53767:ЗУ1	246	Московская обл., г. Домодедово, ул. Промышленн ая	Собственность «Муниципа-льное образование городской округ Домодедово Московской области»	Раздел земельного участка с сохранением исходного земельного участка с кадастровым номером 50:28:0000000 :53767 в измененных границах
-----------------------------	-----	--	--	---

В результате раздела земельных участков, находящихся в частной собственности, исходные земельные участки прекращают свое существование.

Образование земельного участка с условным номером 50:28:0000000:53767:ЗУ1 будет осуществляться путем раздела земельного участка с К№ 50:28:0000000:53767 с сохранением земельного участка, раздел которого осуществлен, в измененных границах.

Планируемая к размещению а/д 5 категории и реконструируемая улица Промышленная относятся к объектам местного значения. Таким образом, образуемые земельные участки под полосы отвода данных дорог: будут находится в муниципальной собственности. В связи с чем, проектом межевания территории предусматривается изъятие земельных участков с условными номерами 50:28:0010305:83:ЗУ1, 50:28:0010305:82:ЗУ1, 50:28:0070230:22:ЗУ1 для муниципальных нужд.

Перечень образуемых земельных участков для переустройства и эксплуатации опор ВЛ-110 кВ "Тишково-Пахра", ВЛ-110 кВ "Хомутово-Новодомодедово", подлежащих реконструкции в связи с изменением их местоположения:

Кадастровый номер образуемого зем. участка	Площадь образуемого зем. участка, кв.м	Местоположение (адрес)	Вид собственности	Способ образования
1	2	3	4	5
50:28:0010305:ЗУ1	121	Московская область, г. Домодедово, микрорайон Центральный	-	Образование земельных участков из земель, государственная собственность на которые не разграничена
50:28:0010304:ЗУ1	260	Московская область, г. Домодедово, микрорайон Центральный	-	Образование земельных участков из земель, государственная собственность на которые не разграничена

### **III. Обоснования предложений для установления границ зон действия публичных сервитутов, обременений и ограничений, предусмотренных законодательством РФ.**

В соответствии со статьей 23 Земельного кодекса Российской Федерации от 25.10.2001 г. № 136-ФЗ (ред. от 18.03.2020) публичный сервитут может устанавливаться для:

1) прохода или проезда через земельный участок, в том числе в целях обеспечения свободного доступа граждан к водному объекту общего пользования и его береговой полосе;

2) размещения на земельном участке межевых знаков, геодезических пунктов государственных геодезических сетей, гравиметрических пунктов, нивелирных пунктов и подъездов к ним;

3) проведения дренажных работ на земельном участке;

4) забора (изъятия) водных ресурсов из водных объектов и водопоя;

5) прогона сельскохозяйственных животных через земельный участок;

6) сенокосения, выпаса сельскохозяйственных животных в установленном порядке на земельных участках в сроки, продолжительность которых соответствует местным условиям и обычаям;

7) использования земельного участка в целях охоты, рыболовства, аквакультуры (рыбоводства);

8) временного пользования земельным участком в целях проведения изыскательских, исследовательских и других работ;

9) размещение объектов электросетевого хозяйства, тепловых сетей, водопроводных сетей, сетей водоотведения, линий и сооружений связи, линейных объектов системы газоснабжения, нефтепроводов и нефтепродуктопроводов, их неотъемлемых технологических частей, если указанные объекты являются объектами федерального, регионального или местного значения, либо необходимы для организации электро-, газо-, тепло-, водоснабжения населения и водоотведения, подключения

(технологического присоединения) к сетям инженерно-технического обеспечения, либо переносятся в связи с изъятием земельных участков, на которых они ранее располагались, для государственных или муниципальных нужд (далее также - инженерные сооружения);

10) устройство пересечений автомобильных дорог или железнодорожных путей с железнодорожными путями общего пользования на земельных участках, находящихся в государственной собственности, в границах полос отвода железных дорог, а также устройство пересечений автомобильных дорог или железнодорожных путей с автомобильными дорогами или примыканий автомобильных дорог к другим автомобильным дорогам на земельных участках, находящихся в государственной или муниципальной собственности, в границах полосы отвода автомобильной дороги.

Проектом планировки территории предусмотрены мероприятия по реконструкции в связи с изменением местоположения ВЛ 110 кВ (ВЛ 110 кВ «Тишково-Пахра», ВЛ 110 кВ «Хомутово-Новодомодедово») и ж/д путей необщего пользования. В связи с чем, Проектом межевания территории даны предложения по установлению зон действия публичных сервитутов (срочных) на время реконструкции данных объектов.

Для эксплуатации ж/д переезда в полосе отвода планируемой а/д 5 категории Проектом межевания территории предусмотрено установление зоны действия бессрочного публичного сервитута.

С целью строительства и эксплуатации переходно-скоростных полос в полосе отвода а/д М-4 «Дон» проектом межевания предусмотрено установление зоны действия бессрочного сервитута.

Площади планируемых для установления зон действия публичных сервитутов представлена в таблице 4.

Обременение земельного участка сервитутом не лишает собственника участка прав владения, пользования и распоряжения этим земельным участком. Границы предполагаемых зон публичных сервитутов показаны на чертеже межевания территории.



**Таблица 4. Информация о планируемых для установления зонах действия публичных сервитутах**

Условный номер планируемого для установления публичного сервитута	Назначение сервитута	Кадастровый номер существующего земельного участка, на котором предусматривается установление сервитута	Местоположение земельного участка, на котором предусматривается установление сервитута	Категория участка, земельного участка, на котором предусматривается установление публичного сервитута	Вид разрешенного использования земельного участка, на котором предусматривается установление публичного сервитута	Общая площадь зем. участка (кв.м.), на котором предусматривается установление публичного сервитута	Площадь устанавливаемого сервитута, кв.м.	Вид, номер и дата государственной регистрации права на земельный участок, на котором предполагается установление сервитута	Правообладатель земельного участка, на котором предполагается установление сервитута
1	2	3	4	5	6	7	8	9	10
условное обозначение на чертеже С1, бессрочный публичный сервитут	эксплуатация ж/д переезда	50:28:0000000:3У2	Московская область, городской округ Домодедово, мкрн. Центральный	Земли населенных пунктов	Улично – дорожная сеть. Код 12.0.1	4484	590	-	-

условное обозначение на чертеже С2, бессрочный публичный сервитут	эксплуатация ж/д переезда	50:28:0010305:82:3У1	Московская область, городской округ Домодедово, мкрн. Центральный	Земли населенных пунктов	Улично – дорожная сеть. Код 12.0.1	20	13	Собственность, № 50:28:0010305:82-50/028/2018-1 от 13.09.2018	ООО «СтройИнвест-3»
условное обозначение на чертеже С3, бессрочный публичный сервитут	эксплуатация ж/д переезда	50:28:0010305:83:3У1	Московская область, городской округ Домодедово, мкрн. Центральный	Земли населенных пунктов	Улично – дорожная сеть. Код 12.0.1	1546	35	Собственность, № 50:28:0010305:82-50/028/2018-1 от 13.09.2018	ООО «СтройИнвест-3»
условное обозначение на чертеже С8, бессрочный публичный сервитут	строительство и эксплуатация переходно-скоростных полос в полосе отвода	Единое землепользование 50:28:0000000:5 (Обособленный участок 50:28:0010306:1)	Московская область, городской округ Домодедово, мкрн. Центральный	Земли населенных пунктов	Для размещения и эксплуатации объектов автомобильного транспорта и объектов дорожного хозяйства	284756	7580	Собственность, №50-50-28/046/2010-315 от 21.10.2010	Собственность Российская Федерация

условное обозначение на чертеже С4, срочный публичный сервитут	переустройство ж/д путей необщего пользования, подлежащих реконструкции в связи с изменением их местоположения	50:28:0010305:82	Московская область, городской округ Домодедово, мкрн. Центральный	Земли населенных пунктов	под размещение производственной базы	60729	410	Собственность, № 50:28:0010305:82-50/028/2018-1 от 13.09.2018	ООО «СтройИнвест-3»
условное обозначение на чертеже С5, срочный публичный сервитут	переустройство ж/д путей необщего пользования, подлежащих реконструкции в связи с изменением их местоположения	50:28:0010305:83	Московская область, городской округ Домодедово, мкрн. Центральный	Земли населенных пунктов	под размещение производственной базы	40292	541	Собственность, № 50:28:0010305:82-50/028/2018-1 от 13.09.2018	ООО «СтройИнвест-3»
условное обозначение на чертеже С7, срочный публичный сервитут	переустройство ж/д путей необщего пользования, подлежащих реконструкции в связи с изменением их местоположения	Единое землепользование 50:28:0000000:5 (Обособленный участок 50:28:0010306:1)	Московская область, городской округ Домодедово, мкрн. Центральный	Земли населенных пунктов	Для размещения и эксплуатации объектов автомобильного транспорта и объектов дорожного хозяйства	284756	279	Собственность, №50-50-28/046/2010-315 от 21.10.2010	Собственность Российская Федерация

условное обозначение на чертеже С10, срочный публичный сервитут	переустройство ж/д путей необщего пользования, подлежащих реконструкции в связи с изменением их местоположения	50:28:0010304:836	Московская область, г. Домодедово, микрорайон Центральный	Земли промышленности, энергетики, транспорта, связи, радиовещания, телевидения, информатики, земли для обеспечения космической деятельности, земли обороны, безопасности и земли иного специального назначения	Для размещения объектов промышленности, энергетики, транспорта, связи, радиовещания, телевидения, информатики,	117616	61	Общая долевая собственность, № 50:28:0010304:836-50/028/2017-3 от 28.11.2017	ОАО «Домодедовский завод материалов и конструкций»
условное обозначение на чертеже С6, срочный публичный сервитут	перенос ВЛ 110 кв, подлежащей реконструкции в связи с изменением ее местоположения	Единое землепользование 50:28:0000000:5 (Обособленный участок 50:28:0010306:1)	Московская область, городской округ Домодедово, мкрн. Центральный	Земли населенных пунктов	Для размещения и эксплуатации объектов автомобильного транспорта и объектов	284756	1973	Собственность, №50-50-28/046/2010-315 от 21.10.2010	Собственность Российская Федерация

					дорожного хозяйства				
условное обозначение на чертеже С9, срочный публичный сервитут	перенос ВЛ 110 кв, подлежащей реконструкции в связи с изменением ее местоположения	50:28:0070230:22	Московская область, г. Домодедово, территория "Форум-Инвест-22"-Ям"	Земли населенных пунктов	Для сельскохозяйственного производства	178749	411	Собственность, №50-50-28/053/2013-055 от 03.09.2013	Собственность «Форум-Инвест»
условное обозначение на чертеже С11, срочный публичный сервитут	перенос ВЛ 110 кв, подлежащей реконструкции в связи с изменением ее местоположения	50:28:0010304:836	Московская область, г. Домодедово, микрорайон Центральный	Земли промышленности, энергетики, транспорта, связи, радиовещания, телевидения, информатики, земли для обеспечения космической деятельности, земли обороны, безопасности и земли	Для размещения объектов промышленности, энергетики, транспорта, связи, радиовещания, телевидения, информатики,	117616	242	Общая долевая собственность, № 50:28:0010304:836-50/028/2017-3 от 28.11.2017	ОАО «Домодедовский завод материалов и конструкций»

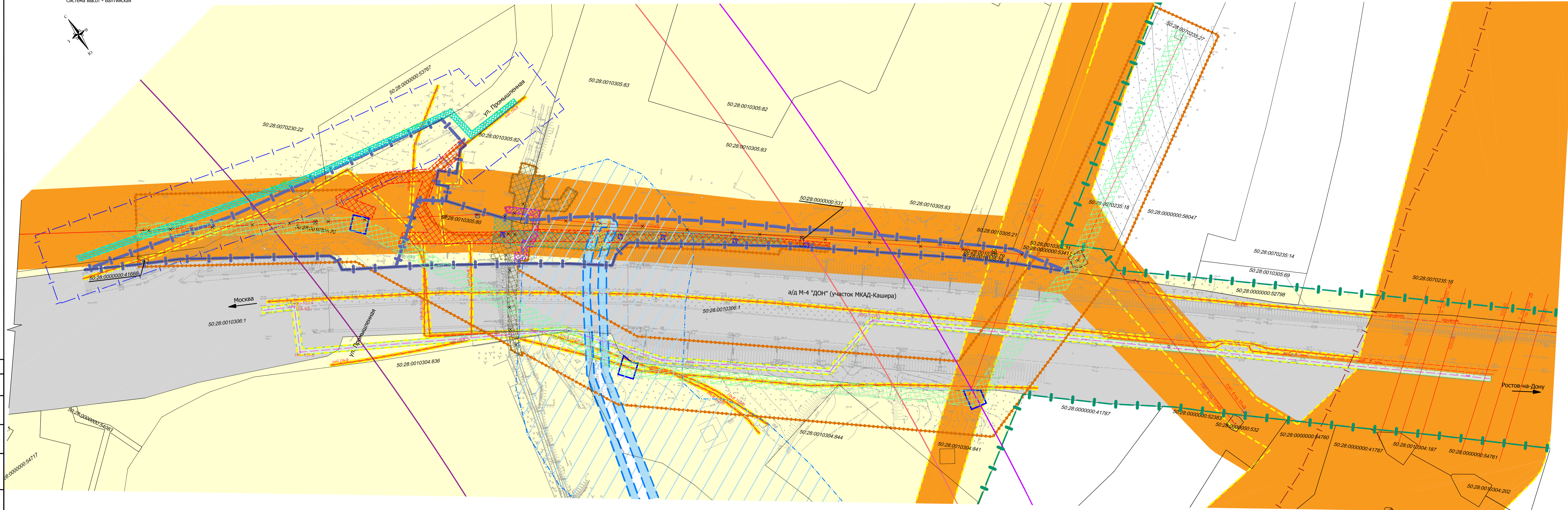
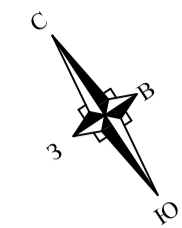
				ино специально го назначения					
условное обозначение на чертеже С12, срочный публичный сервитут	перенос ВЛ 110 кв, подлежащей реконструкции в связи с изменением ее местоположения	50:28:0010304:844	Московская область, г. Домодедово, мкр. Центральный, ул. Промышленная	Земли населенных пунктов	сельскохозяйственное использование	10900	50	Собственность №50:28:0010304:844-50/001/2017-2 от 17.04.2017	Собственность Московская область
условное обозначение на чертеже С13, срочный публичный сервитут	перенос ВЛ 110 кв, подлежащей реконструкции в связи с изменением ее местоположения	50:28:0070235:18	Московская область, г. Домодедово	Земли лесного фонда	заготовка древесины	14445	1602	Собственность РФ	Собственность РФ
условное обозначение на чертеже С21, срочный публичный сервитут	перенос ВЛ 110 кв, подлежащей реконструкции в связи с изменением ее местоположения	50:28:0070235:27	Московская область, городской округ Домодедово, Подольское лесничество, Домодедовское участковое лесничество, квартал 9, выдел 9 (ч)	Земли лесного фонда	заготовка древесины	27	27	Собственность РФ	Собственность РФ

условное обозначение на чертеже С14, С15, С16, С17, С18, С19, С20, срочные публичные сервитуты	перенос ВЛ 110 кв, подлежащей реконструкции в связи с изменением ее местоположения	50:28:0010304 50:28:0010305 50:28:0010306	Московская область, г. Домодедово	Земли населенных пунктов	-	-	2196	Государственная или муниципальная собственность	Государственная или муниципальная собственность
--	--	---	-----------------------------------	--------------------------	---	---	------	---	---

**Материалы по обоснованию проекта межевания  
территории**



## **Раздел 4. Чертеж межевания территории.**



**Условные обозначения:**

**Границы существующих элементов планировочной структуры:**

- квартал
- территория общего пользования
- территория, занятая линейным объектом и (или) предназначенная для размещения линейного объекта
- улично-дорожная сеть
- Границы планируемых элементов планировочной структуры:**
- улично-дорожная сеть
- территория, занятая линейным объектом и (или) предназначенная для размещения линейного объекта

**Границы зон планируемого размещения объектов капитального строительства:**

- граница зоны планируемого размещения ОКС (ВЛ 0,4 кВ (наружное освещение)), проектируемого в составе линейного объекта
- граница зоны планируемого размещения ОКС (кабель связи (устройство видеонаблюдения)), проектируемого в составе линейного объекта
- граница зоны планируемого размещения ОКС (устройство ливневой канализации), проектируемого в составе линейного объекта
- граница зоны планируемого размещения ОКС (ЛОС производительностью 4,72-7,67л/с), проектируемого в составе линейного объекта
- граница зоны планируемого размещения ОКС (ж/б труба d-1,0м), проектируемого в составе линейного объекта
- граница зоны планируемого размещения ж/д путей несамого пользования, подлежащих реконструкции в связи с изменением их местоположения
- граница зоны планируемого размещения ВЛ-110 кВ "Тишково-Пахра", ВЛ-110 кВ "Жуково-Новодомодедово", подлежащих реконструкции в связи с изменением их местоположения
- граница зоны планируемого размещения опор ВЛ-110 кВ "Тишково-Пахра", ВЛ-110 кВ "Жуково-Новодомодедово", подлежащих реконструкции в связи с изменением их местоположения
- границы существующих земельных участков, учтенных в ЕГРН
- кадастровый номер существующего земельного участка

**Границы зон с особыми условиями использования территорий:**

- охранная зона газопровода
- зона минимально допустимых расстояний от газопровода до фундаментов зданий, строений, сооружений
- охранная зона кабеля связи
- охранная зона объектов электросетевого хозяйства
- санитарно-защитная зона \*
- третий пояс ЗСО скважины №6 2149 м
- третий пояс ЗСО скважины №7 2103 м
- третий пояс ЗСО скважины №23 1810 м
- водоохранная зона р. Городянка 50 м
- береговая полоса
- прибрежная защитная полоса р. Городянка
- границы Подольского лесничества участковое лесничество Домодедовское

**Транспортная инфраструктура:**

- Демонтаж Сущ
- А Автомобильная дорога с а/б покрытием
- X X Ж/д пути несамого пользования

**Здания и сооружения**

- Демонтаж Сущ
- ю ю Капитальные, нежилые, сохраняемые

**Инженерная инфраструктура**

- Демонтаж Сущ
- 10кВ Кабельная линия электропередачи 10кВ
- 35кВ Воздушная линия электропередачи 35кВ
- 110кВ Воздушная линия электропередачи 110кВ
- 220кВ Воздушная линия электропередачи 220кВ
- 500кВ Воздушная линия электропередачи 500кВ
- Опоры ВЛ
- Линия связи
- Газопровод

**Примечание:**

1. ООПТ в границах территории, в отношении которой осуществляется подготовка ДППТ, отсутствуют.
2. ОКН в границах территории, в отношении которой осуществляется подготовка ДППТ, отсутствуют.
3. Территория, в отношении которой осуществляется подготовка ДППТ, полностью расположена в границах пригородных территорий аэродрома Домодедово, аэродрома Остафьево.
4. \* - санитарно-защитные зоны отображены на основании Генерального плана городского округа Домодедово Московской области, утвержденного Решением совета депутатов городского округа Домодедово Московской области от 03.06.2019 №1-4/962.
5. \*\* - пояс санитарной охраны (ЗСО) скважин отображены на основании письма Администрации городского округа Домодедово от 17.12.2019г. №3-17эл/2105.
6. Границы лесничества отображены на основании Генерального плана городского округа Домодедово Московской области, утвержденного Решением совета депутатов городского округа Домодедово Московской области от 03.06.2019 №1-4/962.

Д0118-81275-ПМТ					
Проект планировки и межевания территории для строительства съезда с автомобильной дороги М-4 «Дон» к улице Промышленная городского округа Домодедово в районе км 35+000 (слева)					
Изм.	Кол.	Лист	№ док.	Подпись	Дата
Разраб.	Афанасьева	07.19			07.19
Пров.	Капаева	07.19			07.19
Материалы по обоснованию проекта межевания территории					
Раздел 3. Чертеж межевания территории					
				Стадия	Лист
				П	2
Чертеж межевания территории					ООО
М 1:1000					"Ивановдорпроект"
					Формат А3х5

## Приложения



## МИНИСТЕРСТВО ЖИЛИЩНОЙ ПОЛИТИКИ МОСКОВСКОЙ ОБЛАСТИ

### РАСПОРЯЖЕНИЕ

31.10.2019 № П28/0068-19

О подготовке документации по планировке территории по адресу: Московская область, городской округ Домодедово, город Домодедово

Рассмотрев обращение Администрации городского округа Домодедово Московской области, в соответствии с Градостроительным кодексом Российской Федерации, в целях обеспечения устойчивого развития территорий, выделения элементов планировочной структуры:

1. Разрешить Администрации городского округа Домодедово Московской области подготовить документацию по планировке территории для строительства съезда с автомобильной дороги М-4 «Дон» к улице Промышленная городского округа Домодедово в районе км 35+000 (слева) по адресу: Московская область, городской округ Домодедово, город Домодедово.

2. Границы разработки документации по планировке территории и задание на выполнение инженерных изысканий утвердить в соответствии с Приложением 1 к распоряжению.

3. Разработку документации по планировке территории осуществить в соответствии с действующим законодательством.

4. Отделу регистрации заявок на выдачу разрешений на строительство и на ввод в эксплуатацию объектов капитального строительства и документации по планировке территории Управления регистрации и постановки на кадастровый учет:

4.1. Обеспечить направление в Главное управление по информационной политике Московской области для опубликования настоящего распоряжения в газете «Ежедневные новости. Подмосковье» и размещение (опубликование)

на официальном сайте Министерства жилищной политики Московской области в трехдневный срок после его подписания.

4.2. Направить копию настоящего распоряжения в трехдневный срок после его подписания по Межведомственной системе электронного документооборота:

Главе городского округа Домодедово, в Комитет по архитектуре и градостроительству Московской области.

5. Контроль за выполнением настоящего распоряжения оставляю за собой.

Заместитель министра жилищной политики  
Московской области

Е.С. Черникова

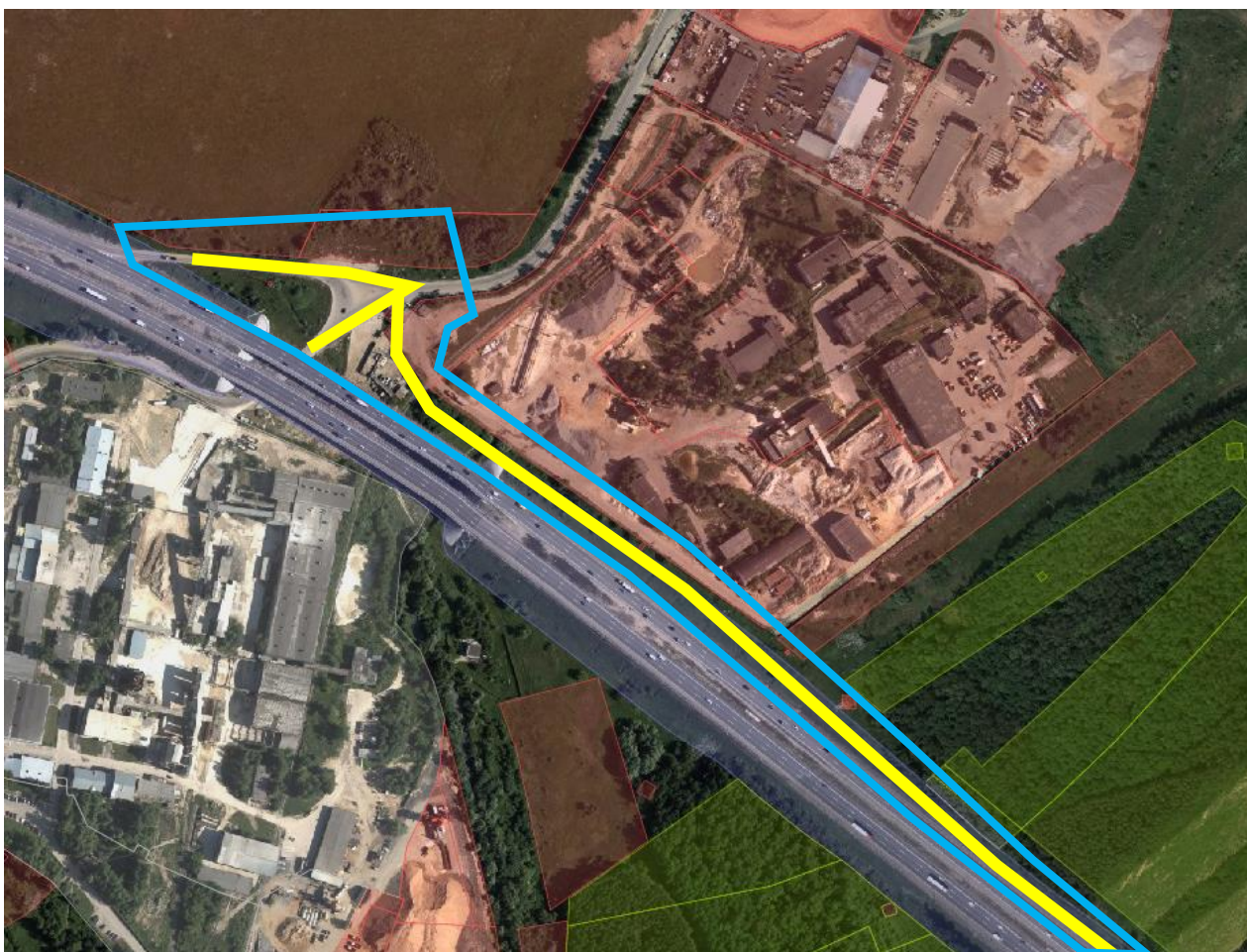


Приложение 1 к распоряжению  
Министерства жилищной политики  
Московской области

№ П28/0068-19 от 31.10.2019

---

## Схема границ подготовки документации по планировке территории



- Ось планируемого линейного объекта
- Территория рассмотрения

Подготовка проекта планировки территории осуществляется по внешним границам максимально удаленных от планируемого маршрута прохождения линейных объектов трасс, зон с особыми условиями использования территорий, которые подлежат установлению в связи с размещением этих линейных объектов. В границы проектируемой территории включить территорию для отображения зон планируемого размещения линейных объектов, подлежащих переносу (переустройству) из зон планируемого размещения линейных объектов.

"Утверждаю"  
 Администрация  
 городского округа Домодедово  
 20 мая 2019

"Согласовано"  
 Генеральный директор  
 ООО "Ивановодорпроект"  
 Борцов А.М.  
 20 мая 2019



### ТЕХНИЧЕСКОЕ ЗАДАНИЕ на проведение инженерных изысканий

1. Наименование объекта	Строительство съезда с автомобильной дороги М-4 "Дон" к улице Промышленная городского округа Домодедово в районе км 35+000 (слева)
2. Вид строительства	строительство
3. Стадия проектирования	Проектная документация
4. Сведения о ранее выполненных инженерных изысканиях, осложнения в процессе строительства и эксплуатации	отсутствуют
5. Необходимость выделения пусковых комплексов работ	Не требуется
6. Срок проектирования	2019 г.
7. Влияние объекта строительства на природную среду	Предусмотреть мероприятия по исключению вредного воздействия на окружающую среду
8. Необходимые исходные данные по рациональному природопользованию, охране природной среды, обеспечению устойчивости проектируемых зданий, сооружений, трасс, безопасности условий жизни населения	Возможность опасных природных процессов и явлений техногенного воздействия отсутствует;
	Принадлежность к опасным производственным объектам - не относится;
	Пожарная и противопожарная опасность не относится ни к одной из категорий;
	Наличие помещений с постоянным пребыванием людей - отсутствует;
	Уровень ответственности - нормальный
9. Сведения и данные по мероприятиям инженерной защиты территории проектируемого строительства, необходимость санации	
	отсутствуют
10. Цель изысканий	Составление технического отчета по результатам инженерных изысканий
11. Виды инженерных изысканий	инженерно-геодезические, инженерно-геологические, инженерно-экологические, гидрометеорологические изыскания



## 11.1. ИНЖЕНЕРНО-ГЕОДЕЗИЧЕСКИЕ ИЗЫСКАНИЯ

### ПЛОЩАДКИ СТРОИТЕЛЬСТВА

Табл.1

№ п/п	Наименование работ	Единицы измерения	Количество	Примечание
1	Топографическая съемка в масштабе 1: 500 с сечением рельефа через 0.5	га	14.0	
2	Обследование и съемка текущих изменений в масштабе 1: _____	га		
3	Съемка и обследование надземных и подземных коммуникаций	<u>опора</u> колодец	$\frac{4}{2}$	
4	Детальное обследование подземных коммуникаций с составлением эскизов	колодец	2	

**Особые требования работы выполнить:**

в системе координат - МСК-50

в системе высот - Балтийская

### ТРАССЫ ЛИНЕЙНЫХ СООРУЖЕНИЙ

Табл.2

№	Наименование работ	Уровень ответственности	Протяженность, км	Площадь, га	Съемка полосы	
					Ширина, м	Масшт. 1: сеч. рельефа
1	Полевое трассирование					
2	Съемка:	II	0.9	14.0	150	M1:1000; 0.5
	а) застроенной территории					M1:1000; 0.5
	б) искусственные сооружений	II				
	в) участков НТТ и КТТ		выполнить			
	г) пересечение и сближение трасс с транспортными и др. коммуникациями		выполнить			M1:1000
	д) площадок склад. ДСМ					

**Особые требования система координат - МСК-50, высот - Балтийская**

## 11.2. ИНЖЕНЕРНО-ГЕОЛОГИЧЕСКИЕ ИЗЫСКАНИЯ

### ПЛОЩАДКИ СТРОИТЕЛЬСТВА

Табл.4

№ п/п	Характеристика проектируемых зданий и сооружений	Наименование сооружений			
		ж/б трубы	оголовок	опоры освещения	
1	Класс по СНиП				
2	Уровень ответственности	II	II		
3	Габариты (диаметр) м	1,0	2х2,0х2,0 м.		
4	Этажность; высота сооружения / длина, м	1,0	2,0		
5	Наличие подвала, его глубина, м	-	-		
6	Материал стен	ж/бетон	ж/бетон	ж/б, сталь	
7	Тип фундамента	ж/бетон	ж/бетон	столб	
8	Глубина заложения (фундамента) котлована, м	2,0	2,0	2,2-3,0	
9	Длина свай, м.	-	-	-	
10	Допустимые осадки, мм	-	-	-	
11	Нагрузка на: отдельный фундамент, тс	НК-100	-	-	
12	б) 1п.м ленточного фундамента		-	-	
13	в) одиночную сваю		-	-	

Особые требования \_\_\_\_\_

### ИЗЫСКАНИЯ ТРАСС КОММУНИКАЦИЙ

Табл.5

№ п/п	Наименование трасс	Примерная протяженность, км	Съемка полосы		Глубина разведки грунтов или глубина заложения коммуникаций, м	Коррозионная активность по отношению к (материалу)
			ширина, м	масштаб 1:_____		
1	Кабель связи	≈0,200	150	1:500	0,7	
2	ЛЭП 110кВ 6 проводов	≈0,600	150	1:500		

**Особые требования к изысканиям трасс:** определение коррозионной агрессивности грунтов по удельному эл. сопротивлению, определение наличия блуждающих токов

Дополнительные сведения об уникальных зданиях, гидротехнических, очистных сооружениях и т.п. \_\_\_\_\_

ПРИМЕЧАНИЕ: при большом количестве сооружений их характеристики приводятся на генплане

**Результаты инженерно-геологических изысканий** должны обеспечить решение следующих вопросов:

1. Проектирование естественных оснований (свайных фундаментов) с расчетом по деформации (осадкам) для сооружений №№ не требуется.
2. Проектирование естественных оснований (свайных фундаментов) с расчетом по несущей способности (устойчивости) для сооружений №№ требуется.
3. Проектирование естественных оснований (свайных фундаментов) без расчетов по предельным состояниям для сооружений №№ не требуется.
4. Расчеты устойчивости откосов, склонов, стенок котлованов на участках сооружений №№ не требуется.
5. Проектирование реконструкции фундаментов существующих сооружений № \_\_\_\_ -

**Результаты изучения гидрогеологических условий** должны обеспечить сведения:

1. ... о наличии и условиях залегания подземных вод в период изыскания, и их напорной характеристике на участках (всех) сооружений №№ требуется
2. ... о режиме изменений уровней подземных вод (в т.ч. по данным годового цикла наблюдений) на участках (всех) сооружений №№ требуется
3. ... о направлении и скорости подземного истока и вероятной скорости омывания заглубленных конструкций сооружений №№ не требуется
4. ... о химизме вод и фильтрационных свойствах водовмещающих пород, определяющих агрессивность среды по отношению к материалам фундаментов (всех) сооружений №№ требуется
5. ... о режиме сезонного изменения агрессивности среды по данным годового цикла наблюдений на участках (всех) сооружений №№ не требуется
6. \_\_\_\_\_

### 11.3 ИНЖЕНЕРНО-ЭКОЛОГИЧЕСКИЕ ИЗЫСКАНИЯ

Необходимо выполнить:

1. Отбор проб поверхностных вод требуется.
2. Отбор проб почв, грунта требуется.
3. Отбор проб атмосферного воздуха не требуется.
4. Исследование и оценка радиационной обстановки требуется.
5. Измерение уровня шума требуется.
6. Оценка качества атмосферного воздуха, почвы, уровня шума требуется.

Проведение инженерно-экологических изысканий согласно СП 47.13330.2016 «Инженерные изыскания для строительства. Основные положения». Актуализированная редакция СНиП 11-02-96.

## 11.4 ГИДРОМЕТЕОРОЛОГИЧЕСКИЕ ИЗЫСКАНИЯ

Необходимо изучить:

1. Гидрологический режим (рек, озер, устьевых участков рек, временных водотоков) требуется
2. Климатические условия и отдельные метеорологические характеристики требуется
3. Опасные гидрометеорологические процессы и явления не требуется.
4. Техногенные изменения гидрологических и климатических условий или их отдельных характеристик не требуется

### Дополнительные работы и требования к их результатам

12. Перечень нормативных документов, необходимых для выполнения инженерных изысканий
 

СП 47.13330.2016, СП 22.13330.2011
СП 11-105-97, СП11-104-97, ГОСТ 25100-2011, СП 34.13330.2012,
СП 11-102-97, СП 11-103-97
13. Перечень приложений:
  - а.) графических
  - б.) текстовых
14. Отчет по инженерным изысканиям оформить:
 

в переплетенном виде -	2 экз.
в электронном виде -	1 экз.
15. Наименование и местоположение организации заказчика,  
№ телефона ответственного представителя

### ЗАДАНИЕ СОСТАВИЛ:

Главный инженер проекта:

 И.Г. Капаева



## МИНИСТЕРСТВО ЖИЛИЩНОЙ ПОЛИТИКИ МОСКОВСКОЙ ОБЛАСТИ

### РАСПОРЯЖЕНИЕ

15.10.2020 № П28/0059-20

Об утверждении документации по планировке территории по адресу: Московская область, городской округ Домодедово, город Домодедово

Рассмотрев обращение Администрации городского округа Домодедово Московской области, в соответствии с Градостроительным кодексом Российской Федерации, постановлением Правительства Московской области от 17.08.2018 № 542/29 «Об утверждении Положения о порядке принятия решения об утверждении проекта планировки территории и проекта межевания территории в Московской области»:

1. Утвердить прилагаемую документацию по планировке территории в целях строительства съезда с автомобильной дороги М-4 «Дон» к улице Промышленная городского округа Домодедово в районе км 35+000 (слева) по адресу: Московская область, городской округ Домодедово, город Домодедово, разработанную на основании распоряжения Министерства жилищной политики Московской области от 31.10.2019 № П28/0068-19.

2. Осуществлять проектирование, строительство и реконструкцию зданий, строений и сооружений, а также благоустройство и озеленение территорий с учетом положений Федерального закона от 30.03.1999 № 52-ФЗ «О санитарно-эпидемиологическом благополучии населения» и постановления Главного государственного санитарного врача Российской Федерации от 14.03.2002 № 10 «О введении в действие санитарных правил и норм «Зоны санитарной охраны источников водоснабжения и водопроводов питьевого назначения СанПиН 2.1.4.1110-02».

3. Отделу регистрации заявок на выдачу разрешений на строительство и на

ввод в эксплуатацию объектов капитального строительства и документации по планировке территории Управления регистрации и постановки на кадастровый учет:

3.1. Обеспечить направление в Главное управление по информационной политике Московской области для опубликования настоящего распоряжения в газете «Ежедневные новости. Подмоскowie» и размещение (опубликование) настоящего распоряжения на официальном сайте Министерства жилищной политики Московской области в 7-дневный срок после его подписания.

3.2. Направить копию настоящего распоряжения в 7-дневный срок после его подписания по Межведомственной системе электронного документооборота:

Главе городского округа Домодедово, в Комитет по архитектуре и градостроительству Московской области.

3.3. Направить уведомление в виде электронного документа, содержащее сведения о координатах характерных точек красных линий (точек изменения направления красных линий и деления их на части) в единой государственной системе координат, используемой для ведения Единого государственного реестра недвижимости, в соответствии с утвержденной пунктом 1 настоящего распоряжения документацией по планировке территории и реквизиты настоящего распоряжения в Управление Федеральной службы государственной регистрации, кадастра и картографии по Московской области в срок не более чем десять рабочих дней после подписания настоящего распоряжения.

3.4. В срок не более чем пять рабочих дней со дня подписания направить в Управление Федеральной службы государственной регистрации, кадастра и картографии по Московской области документ, воспроизводящий сведения, содержащиеся в решении об утверждении проекта межевания территории, в том числе описание местоположения границ земельных участков, подлежащих образованию в соответствии с утвержденным проектом межевания территории.

4. Контроль за выполнением настоящего распоряжения оставляю за собой.

Первый заместитель министра жилищной политики  
Московской области

Л.В. Ращепкина

