



ОБЩЕСТВО С ОГРАНИЧЕННОЙ ОТВЕТСТВЕННОСТЬЮ
«ИВАНОВОДОРПРОЕКТ»

Заказчик – ООО «ТК Мираторг»

**ПРОЕКТ ПЛАНИРОВКИ И МЕЖЕВАНИЯ ТЕРРИТОРИИ
ДЛЯ СТРОИТЕЛЬСТВА СЪЕЗДА С АВТОМОБИЛЬНОЙ
ДОРОГИ М-4 «ДОН» К УЛИЦЕ ПРОМЫШЛЕННАЯ
ГОРОДСКОГО ОКРУГА ДОМОДЕДОВО В РАЙОНЕ
КМ 35+000 (СЛЕВА)**

ДОКУМЕНТАЦИЯ ПО ПЛАНИРОВКЕ ТЕРРИТОРИИ

**Раздел 3. Материалы по обоснованию проекта планировки
территории. Графическая часть**

Д0118-81275-ППТ

ТОМ 3

Изм	№ док.	Подп.	Дата

Иваново
2019 г.



ОБЩЕСТВО С ОГРАНИЧЕННОЙ ОТВЕТСТВЕННОСТЬЮ

«ИВАНОВОДОРПРОЕКТ»

Заказчик – ООО «ТК Мираторг»

**ПРОЕКТ ПЛАНИРОВКИ И МЕЖЕВАНИЯ ТЕРРИТОРИИ
ДЛЯ СТРОИТЕЛЬСТВА СЪЕЗДА С АВТОМОБИЛЬНОЙ
ДОРОГИ М-4 «ДОН» К УЛИЦЕ ПРОМЫШЛЕННАЯ
ГОРОДСКОГО ОКРУГА ДОМОДЕДОВО В РАЙОНЕ
КМ 35+000 (СЛЕВА)**

ДОКУМЕНТАЦИЯ ПО ПЛАНИРОВКЕ ТЕРРИТОРИИ

**Раздел 3. Материалы по обоснованию проекта планировки
территории. Графическая часть**

Д0118-81275-ППТ

ТОМ 3

Генеральный директор
Главный инженер проекта
Начальник отдела проектирования



А.М. Борцов
И.Г. Капаева
И.Г. Капаева

Изм	№ док.	Подп.	Дата

Выпущено _____ экз.

Экз. № _____

Арх. № 7049

Иваново

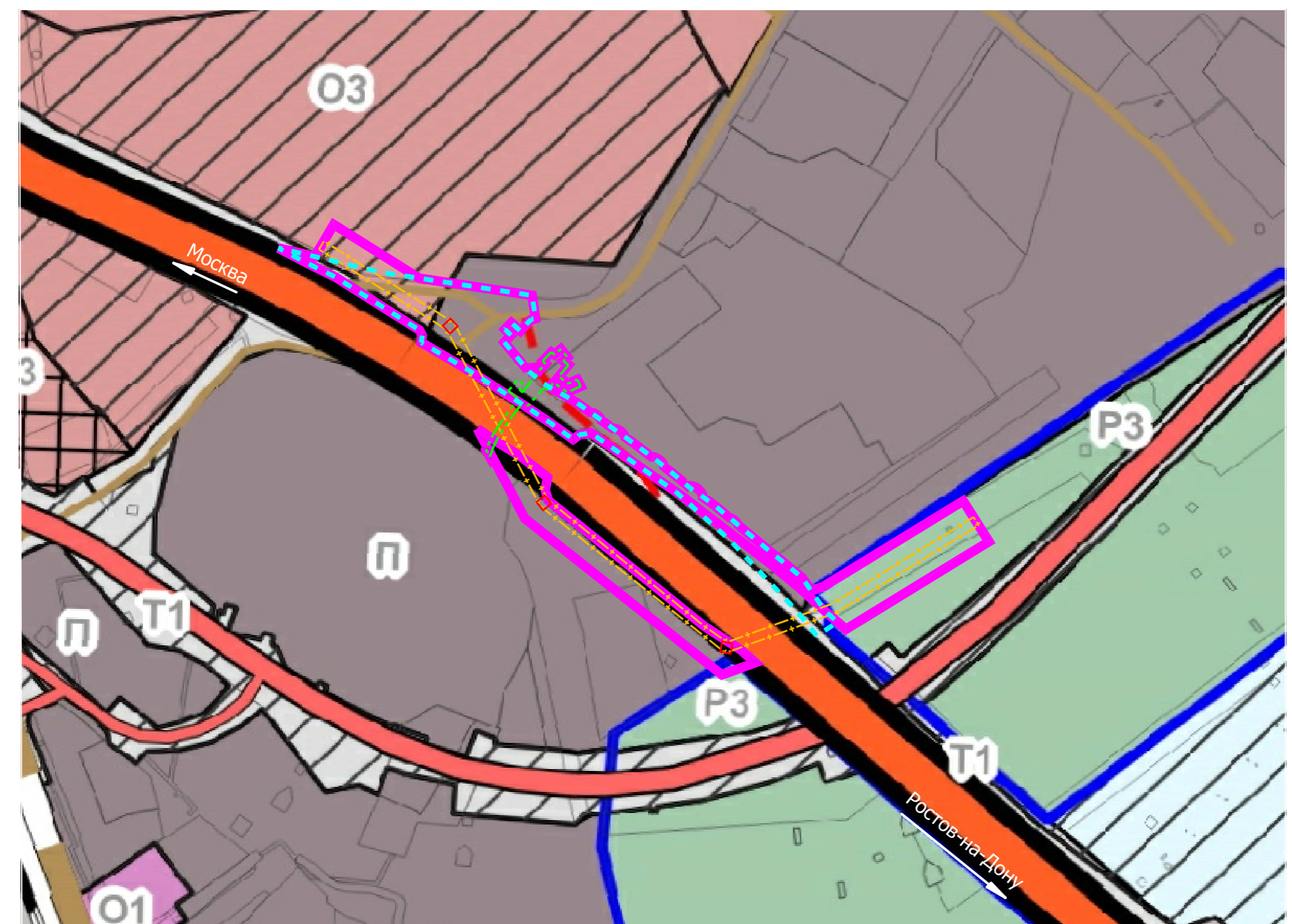
2019 г.

Обозначение	Наименование	Примечание (стр.)
Д0118-81275-ППТ	Состав документации по планировке территории	4
Д0118-81275-ППТ	Раздел 3. Материалы по обоснованию проекта планировки территории. Графическая часть	5
Д0118-81275-ППТ	Схема расположения элемента планировочной структуры	6
Д0118-81275-ППТ	Схема использования территории в период подготовки проекта планировки М 1:1000	7
Д0118-81275-ППТ	Схема организации улично-дорожной сети, движения транспорта.	8
Д0118-81275-ППТ	Схема вертикальной планировки, инженерной подготовки и инженерной защиты территории М 1:1000	9
Д0118-81275-ППТ	Схема границ зон с особыми условиями использования территорий, особо охраняемых природных территорий, лесничеств М 1:1000	10
Д0118-81275-ППТ	Схема границ территорий, подверженных риску возникновения ЧС природного и техногенного характера М 1:1000	11
Д0118-81275-ППТ	Схема конструктивных и планировочных решений. М 1:1000	12

					Д0118-81275-ППТ-С			
Изм.	Лист	№ докум.	Подпись	Дата				
Разраб.		Ражева	<i>Ражева</i>	07.19	Содержание тома 3	Стадия	Лист	Листов
Пров.		Капаева	<i>Капаева</i>	07.19		П		1
					ООО «Ивановодорпроект»			

**Раздел 3. Материалы по обоснованию проекта планировки территории.
Графическая часть.**

Схема расположения элементов планировочной структуры М 1:5000



Условные обозначения:

- - - - - Границы территории, в отношении которой осуществляется подготовка схемы расположения элементов планировочной структуры
- - - - - Граница зоны планируемого размещения линейного объекта (строительство съезда)
- - - - - Граница зоны планируемого размещения ж/д путей необщего пользования, подлежащих реконструкции в связи с изменением их местоположения
- - - - - Граница зоны планируемого размещения ВЛ-110 кВ "Тишково-Пахра", ВЛ-110 кВ "Хомутово-Новодомодедово", подлежащих реконструкции в связи с изменением их местоположения
- - - - - Граница зоны планируемого размещения опор ВЛ-110 кВ "Тишково-Пахра", ВЛ-110 кВ "Хомутово-Новодомодедово", подлежащих реконструкции в связи с изменением их местоположения

Примечание:
Схема расположения элементов планировочной структуры разработана на основании карты функциональных зон Генерального плана городского округа Домодедово, утвержденного решением Совета депутатов городского округа Домодедово от 03.06.2019 №1-4/962.

Административно-территориальное деление Московской области

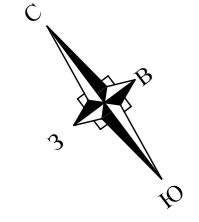


Место расположения
линейного объекта

Городской округ Домодедово

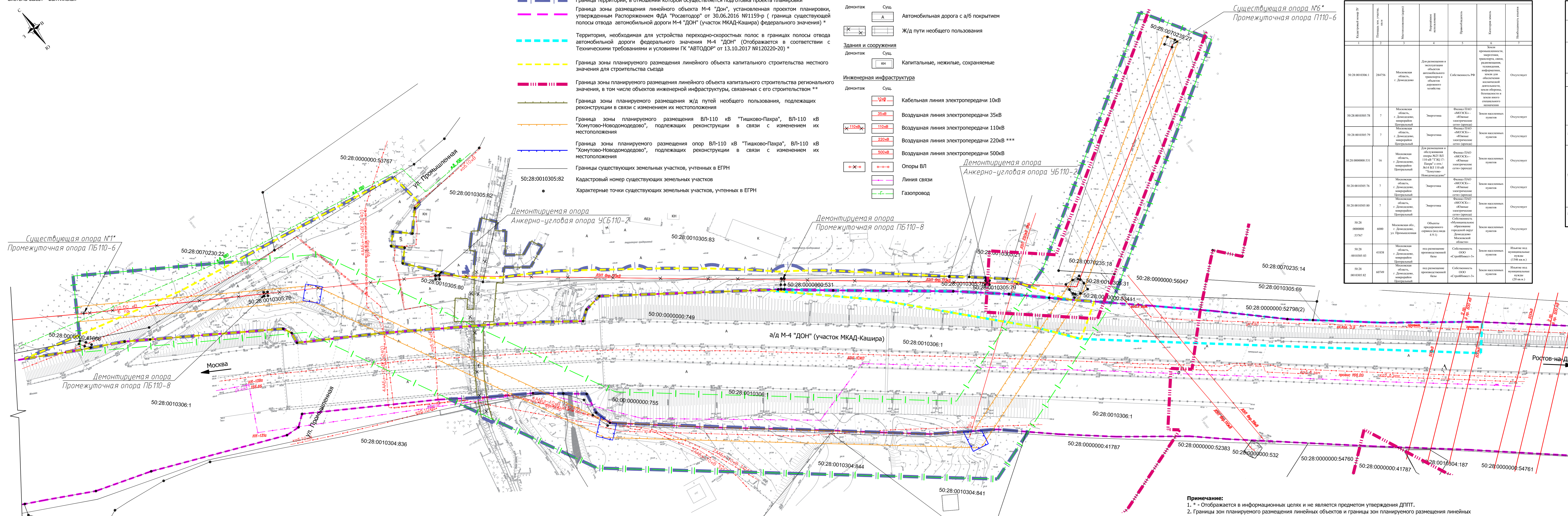
						D0118-81275-ППТ			
						Проект планировки и межевания территории для строительства съезда с автомобильной дороги М-4 «Дон» к улице Промышленная городского округа Домодедово в районе км 35+000 (слева)			
Изм.	Кол.уч.	Лист	№ док.	Подп.	Дата	Материалы по обоснованию проекта планировки территории	Стадия	Лист	Листов
Разраб.		Ражева		<i>Ражева</i>	07.19		п		1
Провер.		Капаева		<i>Капаева</i>	07.19	Схема расположения элементов планировочной структуры	ООО "Ивановдорпроект"		
Н. контр.		Капаева		<i>Капаева</i>	07.19				
ГИП		Капаева		<i>Капаева</i>	07.19				

Согласовано	
Взам. инв. №	
Подл. и дата	
Инв. №подл.	



- Границы**
- Граница территории, в отношении которой осуществляется подготовка проекта планировки
 - Граница зоны размещения линейного объекта М-4 "Дон", установленная проектом планировки, утвержденным Распоряжением ФДА "Росавтодор" от 30.06.2016 №1159-р (граница существующей полосы отвода автомобильной дороги М-4 "ДОН" (участок МКАД-Кашира) федерального значения) *
 - Территория, необходимая для устройства переходно-скоростных полос в границах полосы отвода автомобильной дороги федерального значения М-4 "ДОН" (Отображается в соответствии с Техническими требованиями и условиями ГК "АВТОДОР" от 13.10.2017 №120220-20) *
 - Граница зоны планируемого размещения линейного объекта капитального строительства местного значения для строительства съезда
 - Граница зоны планируемого размещения линейного объекта капитального строительства регионального значения, в том числе объектов инженерной инфраструктуры, связанных с его строительством **
 - Граница зоны планируемого размещения ж/д путей необщего пользования, подлежащих реконструкции в связи с изменением их местоположения
 - Граница зоны планируемого размещения ВЛ-110 кВ "Тишково-Пахра", ВЛ-110 кВ "Хомутово-Новододедово", подлежащих реконструкции в связи с изменением их местоположения
 - Граница зоны планируемого размещения опор ВЛ-110 кВ "Тишково-Пахра", ВЛ-110 кВ "Хомутово-Новододедово", подлежащих реконструкции в связи с изменением их местоположения
 - Границы существующих земельных участков, учтенных в ЕГРН
 - Кадастровый номер существующих земельных участков
 - Характерные точки существующих земельных участков, учтенных в ЕГРН

- Условные обозначения:**
- Транспортная инфраструктура:**
- Демонтаж: Автомобильная дорога с а/б покрытием
 - Сущ.: Ж/д пути необщего пользования
- Здания и сооружения**
- Демонтаж: Капитальные, нежилые, сохраняемые
 - Сущ.:
- Инженерная инфраструктура**
- Демонтаж: Кабельная линия электропередачи 10кВ
 - Сущ.: Воздушная линия электропередачи 35кВ
 - Воздушная линия электропередачи 110кВ
 - Воздушная линия электропередачи 220кВ ***
 - Воздушная линия электропередачи 500кВ
 - Опоры ВЛ
 - Линия связи
 - Газопровод



Перечень и сведения о существующих земельных участках

Кадастровый номер	Площадь участка, кв. м	Местоположение (регион)	Назначение (целевое использование)	Примечания	Категория земель	Наличие под коммунальные нужды
50:28:0010306:1	106	Московская область, г. Домодедово, микрорайон Центральная	Для размещения и эксплуатации объектов автомобильного транспорта и объектов дорожного хозяйства	Собственность РФ	Земли населенных пунктов	Отсутствует
50:28:0010306:66	66	Московская область, г. Домодедово, микрорайон Центральная	Для размещения и эксплуатации объектов автомобильного транспорта и объектов дорожного хозяйства	Собственность РФ	Земли населенных пунктов	Отсутствует
50:28:0010306:31	16	Московская область, г. Домодедово, микрорайон Центральная	Для размещения и эксплуатации объектов автомобильного транспорта и объектов дорожного хозяйства	Собственность РФ	Земли населенных пунктов	Отсутствует
50:28:0010306:7	7	Московская область, г. Домодедово, микрорайон Центральная	Для размещения и эксплуатации объектов автомобильного транспорта и объектов дорожного хозяйства	Собственность РФ	Земли населенных пунктов	Отсутствует
50:28:0010306:79	7	Московская область, г. Домодедово, микрорайон Центральная	Для размещения и эксплуатации объектов автомобильного транспорта и объектов дорожного хозяйства	Собственность РФ	Земли населенных пунктов	Отсутствует
50:28:0010306:531	600	Московская область, г. Домодедово, микрорайон Центральная	Объекты придорожного сервиса (код вида 4-9.1)	Собственность ООО "СтройИнвест-Э"	Земли населенных пунктов	Отсутствует
50:28:0010306:83	41838	Московская область, г. Домодедово, микрорайон Центральная	под размещение производственной базы	Собственность ООО "СтройИнвест-Э"	Земли населенных пунктов	Наличие под коммунальные нужды (1540 кв. м)
50:28:0010306:82	60749	Московская область, г. Домодедово, микрорайон Центральная	под размещение производственной базы	Собственность ООО "СтройИнвест-Э"	Земли населенных пунктов	Наличие под коммунальные нужды (20 кв. м)

Перечень и сведения о существующих земельных участках (продолжение)

50:28:0010306:22	18000	Московская область, г. Домодедово, микрорайон Центральная	для использования в целях размещения объектов складского назначения (код вида 1-9)	Собственность ООО "Ивановодропроект"	Земли населенных пунктов	Наличие под коммунальные нужды (1231 кв. м)
50:28:0010306:106	106	Московская область, г. Домодедово, микрорайон Центральная	Для размещения и эксплуатации объектов автомобильного транспорта и объектов дорожного хозяйства	Собственность ООО "Ивановодропроект"	Земли населенных пунктов	Отсутствует
50:28:0010306:31	66	Московская область, г. Домодедово, микрорайон Центральная	Для размещения и эксплуатации объектов автомобильного транспорта и объектов дорожного хозяйства	Собственность РФ	Земли населенных пунктов	Отсутствует
50:28:0010306:18	14445	Московская область, г. Домодедово, микрорайон Центральная	заготовка древесины	Собственность РФ	Земли лесного фонда	Отсутствует
50:28:0010306:27	27	Московская область, г. Домодедово, микрорайон Центральная	заготовка древесины	Собственность РФ	Земли лесного фонда	Отсутствует
50:28:0010306:844	10900	Московская область, г. Домодедово, микрорайон Центральная	с/паша, использование	Собственность Московская область	Земли населенных пунктов	Отсутствует
50:28:0010306:836	117416	Московская область, г. Домодедово, микрорайон Центральная	Для размещения объектов промышленности, торговли, строительства, транспорта, связи, радиосвязи, телекоммуникаций, информационных технологий, объектов космической деятельности, оборонной, безопасности и иных видов специального назначения	Собственность ОАО "Домодедовский шпаловый завод"	Земли населенных пунктов	Отсутствует
50:28:0010306:416	66	Московская область, г. Домодедово, микрорайон Центральная	Для размещения объектов линейной инфраструктуры	Собственность ООО "Ивановодропроект"	Земли населенных пунктов	Отсутствует

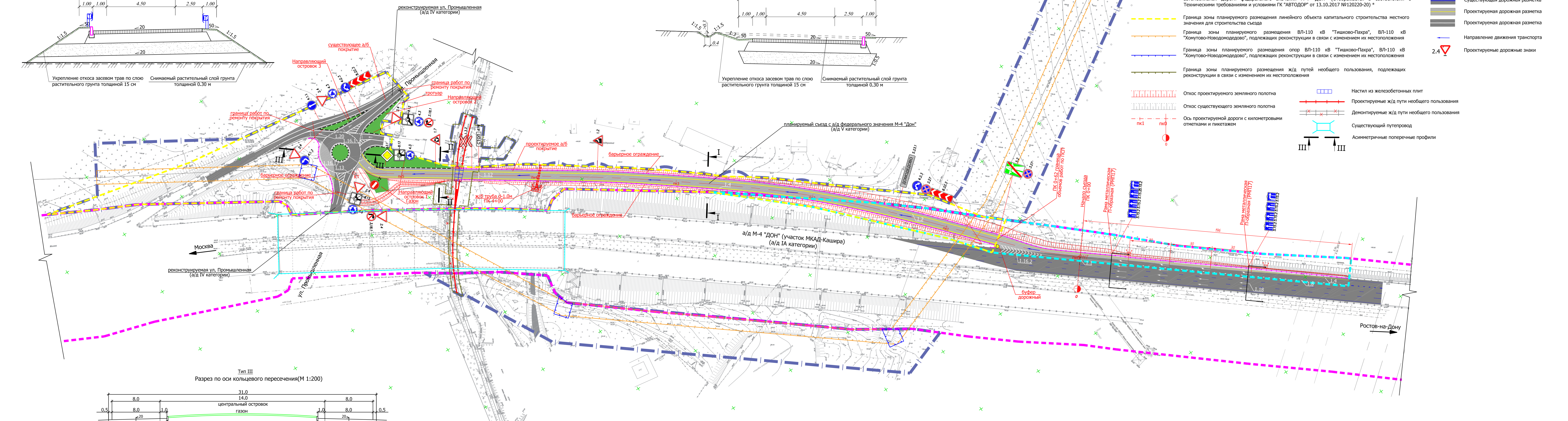
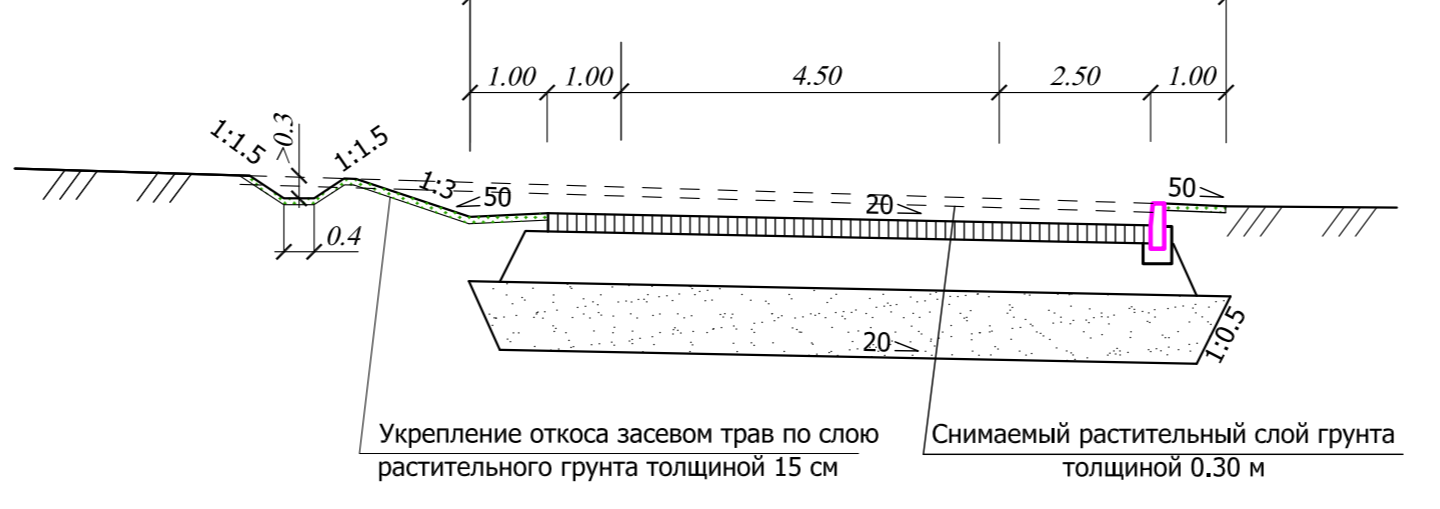
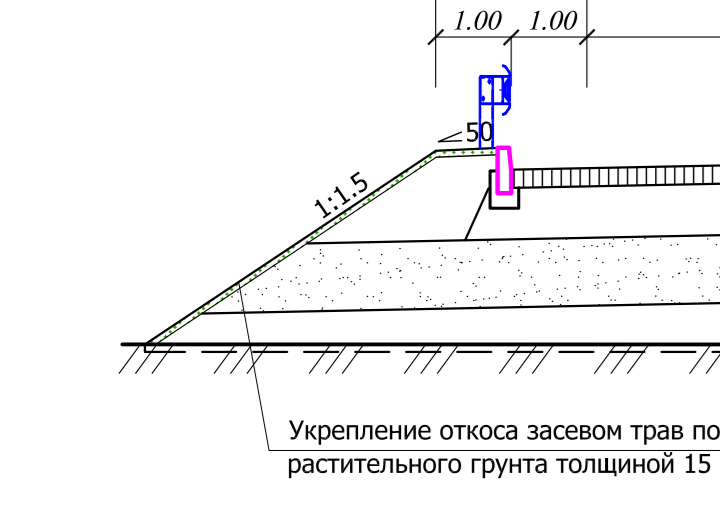
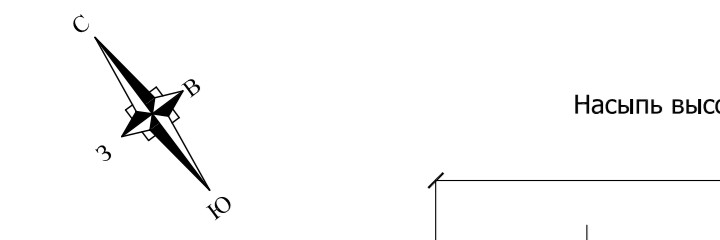
Примечание:

- * - Отображается в информационных целях и не является предметом утверждения ДППТ.
- Границы зон планируемого размещения линейных объектов и границы зон планируемого размещения линейных объектов, подлежащих реконструкции в связи с изменением их местоположения, за границами территории, в отношении которой осуществляется подготовка проекта планировки, отображаются в информационных целях и не являются предметом утверждения ДППТ.
- ** - Утверждены в составе документации по планировке территории "Проект планировки территории по объекту: Путепровод на ул. Гагарина, г. Домодедово (строительство автомобильной дороги Каширское шоссе-Киселиха). 35 км ПК 2 участка Москва-Кашира (перегон Бирюлево-Домодедово) на территории городского округа Домодедово Московской области", утвержденной Постановлением Правительства Московской области №768 от 08.09.2015г.
- *** - Воздушная линия электропередачи 220кВ демонтируется в рамках реализации документации по планировке территории "Проект планировки территории по объекту: Путепровод на ул. Гагарина, г. Домодедово (строительство автомобильной дороги Каширское шоссе-Киселиха). 35 км ПК 2 участка Москва-Кашира (перегон Бирюлево-Домодедово) на территории городского округа Домодедово Московской области", утвержденной Постановлением Правительства Московской области №768 от 08.09.2015г.

Д0118-81275-ППТ					
Проект планировки и межевания территории для строительства съезда с автомобильной дороги М-4 «Дон» к улице Промышленная городского округа Домодедово в районе км 35+000 (слева)					
Изм.	Кол.	Лист	№ док	Подпись	Дата
Разраб.	Капаева	Ражева	4/2020	Капаева	03.20
Пров.	Капаева	Капаева	4/2020	Капаева	03.20
Н.контр.	Капаева	Капаева	4/2020	Капаева	03.20
ГИП	Капаева	Капаева	4/2020	Капаева	03.20

Схема использования территории в период подготовки проекта планировки территории М 1:1000		
Стадия	Лист	Листов
П	1	1

ООО "Ивановодропроект"	
------------------------	--

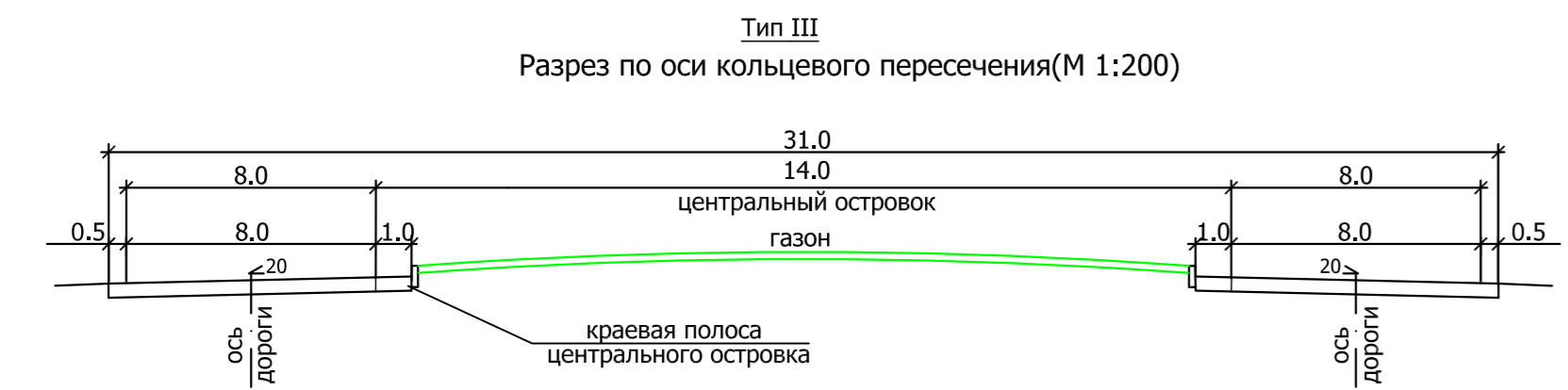
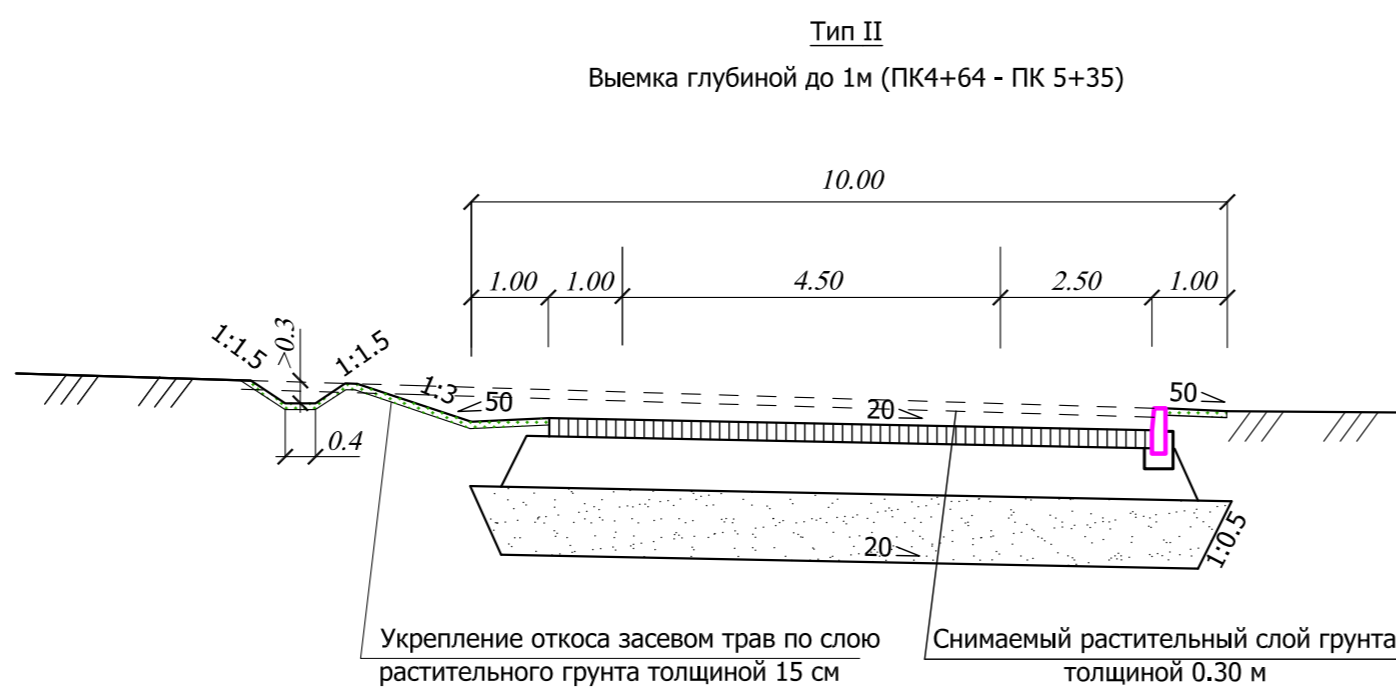
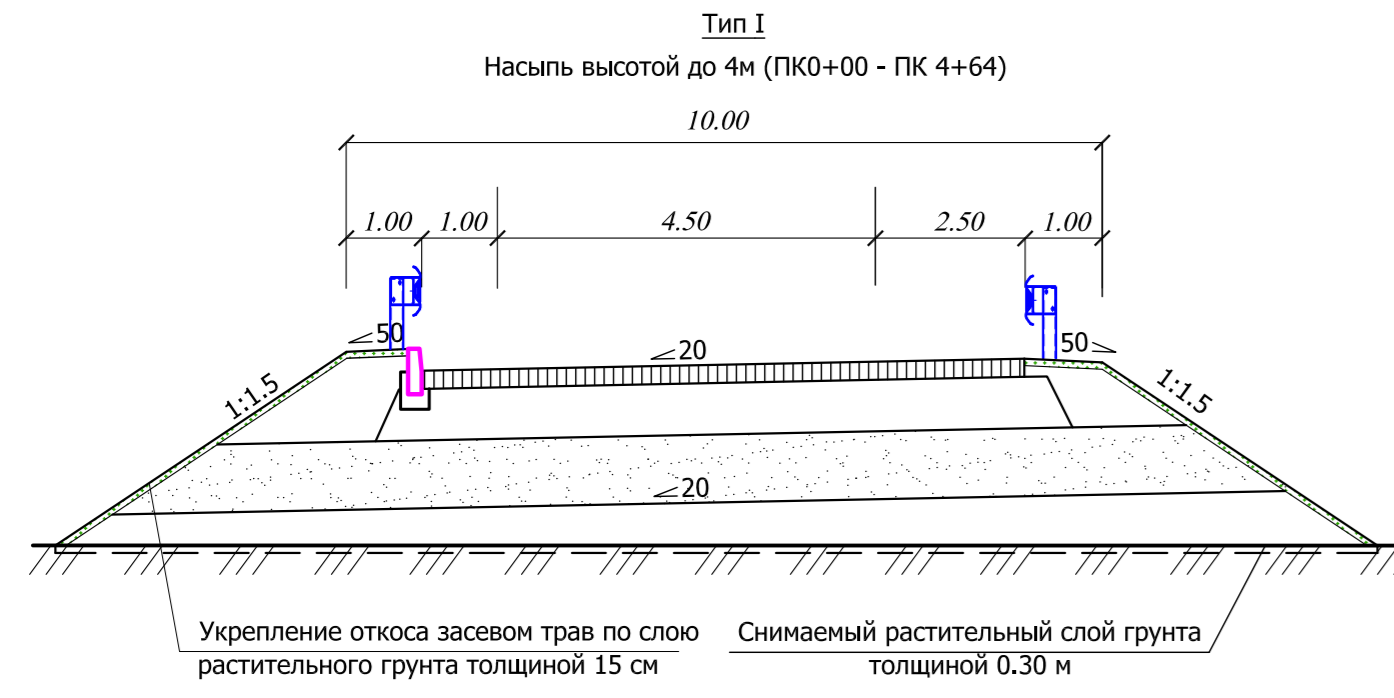
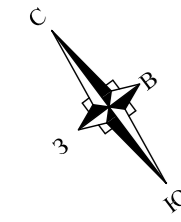


- Условные обозначения:**
- Граница территории, в отношении которой осуществляется подготовка проекта планировки
 - Граница зоны размещения линейного объекта М-4 "Дон", установленная проектом планировки, утвержденным Распоряжением ФДА "Росавтодор" от 30.06.2016 №1159-р (граница существующей полосы отвода автомобильной дороги М-4 "ДОН" (участок МКАД-Кашира) федерального значения) *
 - Территория, необходимая для устройства переходно-скоростных полос в границах полосы отвода автомобильной дороги федерального значения М-4 "ДОН" (отображается в соответствии с Техническими требованиями и условиями ГК "АВТОДОР" от 13.10.2017 №120220-20) *
 - Граница зоны планируемого размещения линейного объекта капитального строительства местного значения для строительства съезда
 - Граница зоны планируемого размещения ВЛ-110 кВ "Тишково-Пахра", ВЛ-110 кВ "Хомутово-Новодомодедово", подлежащих реконструкции в связи с изменением их местоположения
 - Граница зоны планируемого размещения опор ВЛ-110 кВ "Тишково-Пахра", ВЛ-110 кВ "Хомутово-Новодомодедово", подлежащих реконструкции в связи с изменением их местоположения
 - Граница зоны планируемого размещения ж/д путей необщего пользования, подлежащих реконструкции в связи с изменением их местоположения
 - Откос проектируемого земляного полотна
 - Откос существующего земляного полотна
 - Ось проектируемой дороги с километровыми отметками и пикетажем
 - Настил из железобетонных плит
 - Проектируемые ж/д пути необщего пользования
 - Демонтируемые ж/д пути необщего пользования
 - Существующий путепровод
 - Асимметричные поперечные профили
- Организация движения транспорта:**
- Проектируемое покрытие
 - Существующее покрытие (ремонт)
 - Существующая дорожная разметка
 - Проектируемая дорожная разметка
 - Проектируемая дорожная разметка
 - Направление движения транспорта
 - 2.4 Проектируемые дорожные знаки

Примечание:

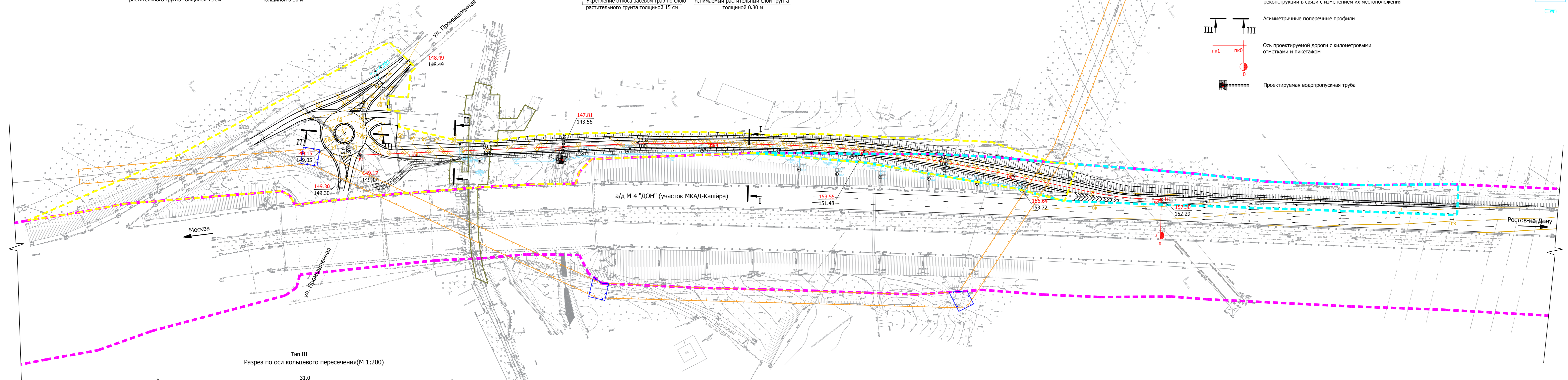
1. Схема выполнена по материалам топографической съемки, выполненной ООО "Ивановдорпроект" в 2019г.
2. В границах проектирования отсутствуют установленные публичные сервитуты.
3. Проектными решениями не предусмотрено устройство остановочных пунктов, пешеходных переходов и стоянок автотранспортных средств.
4. Дорожные знаки приняты по ГОСТ 32945-2014 Дороги автомобильные общего пользования. Знаки дорожные. Технические требования.
5. Дорожная разметка принята по ГОСТ Р 51256-2018 Технические средства организации дорожного движения. Разметка дорожная. Классификация. Технические требования.
6. Средства организации дорожного движения в части применения дорожных ограждений принимаются в соответствии с ГОСТ 31994-2013 Технические средства организации дорожного движения. Ограждения дорожные удерживающие боковые для автомобилей. Общие технические требования.
7. Все размеры даны в м.
8. * - Отображается в информационных целях и не является предметом утверждения ДППТ.
9. Границы зон планируемого размещения линейных объектов, подлежащих реконструкции в связи с изменением их местоположения, за пределами территории, в отношении которой осуществляется подготовка проекта планировки, отображаются в информационных целях и не является предметом утверждения ДППТ.

Д0118-81275-ППТ					
Проект планировки и межевания территории для строительства съезда с автомобильной дороги М-4 «Дон» к улице Промышленная городского округа Домодедово в районе км 35+000 (слева)					
Изм.	Кол.	Лист	№ док	Подпись	Дата
Разраб.	Капаева	Капаева	03.20		
Пров.	Капаева	Капаева	03.20		
Материалы по обоснованию проекта планировки территории					
			Стадия	Лист	Листов
			П	1	1
Схема улично-дорожной сети и движения транспорта М 1:1000					
Н.контр.	Капаева	Капаева	03.20		
ГИП	Капаева	Капаева	03.20		
ООО "Ивановдорпроект"					



- Условные обозначения:**
- Граница зоны размещения линейного объекта М-4 "Дон", установленная проектом планировки, утвержденным Распоряжением ФДА "Росавтодор" от 30.06.2016 №1159-р (граница существующей полосы отвода автомобильной дороги М-4 "ДОН" (участок МКАД-Кашира) федерального значения) *
 - Территория, необходимая для устройства переходо-скоростных полос в границах полосы отвода автомобильной дороги федерального значения М-4 "ДОН" (Отображается в соответствии с Техническими требованиями и условиями ГК "АВТОДОР" от 13.10.2017 №120220-20) *
 - Граница зоны планируемого размещения линейного объекта капитального строительства местного значения для строительства съезда
 - Граница зоны планируемого размещения ВЛ-110 кВ "Тишково-Пахра", ВЛ-110 кВ "Хомутово-Новодомодедово", подлежащих реконструкции в связи с изменением их местоположения
 - Граница зоны планируемого размещения опор ВЛ-110 кВ "Тишково-Пахра", ВЛ-110 кВ "Хомутово-Новодомодедово", подлежащих реконструкции в связи с изменением их местоположения
 - Граница зоны планируемого размещения ж/д путей необщего пользования, подлежащих реконструкции в связи с изменением их местоположения
 - Асимметричные поперечные профили
 - Ось проектируемой дороги с километровыми отметками и пикетажом
 - Проектируемая водопропускная труба

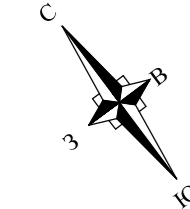
- Откос проектируемого земляного полотна
- Откос существующего земляного полотна
- 108.07
108.07 ×
— Проектная отметка поверхности по оси а/д
- Существующая отметка поверхности
- 4.3
75
— Проектный уклон, %
— Расстояние, м
- Горизонталь, отображающие проектный рельеф
- Проектируемые сети ливневой канализации
- Локальные очистные сооружения
- Смотровые колодцы
- Дождеприемные колодцы
- Устройство лотков
- Накопительный резервуар



Примечание:

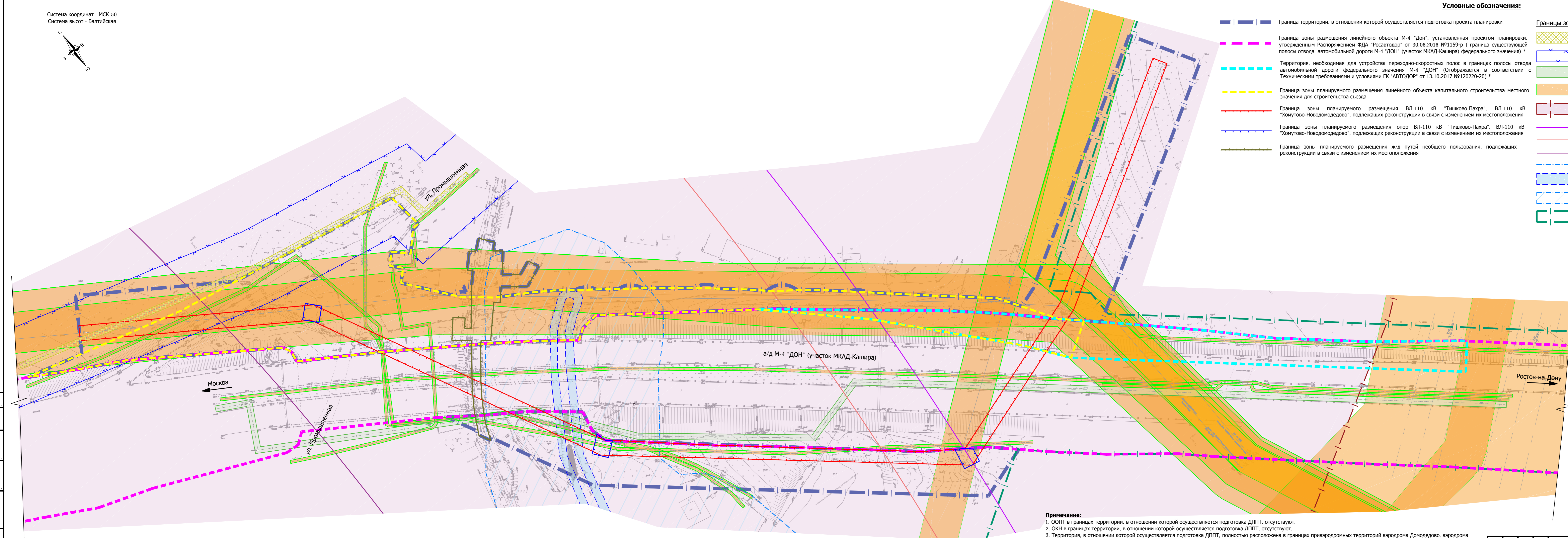
1. Организация сбора атмосферных осадков с проектируемого съезда обеспечивается продольными и поперечными уклонами. Установка бортового камня вдоль кромок проезжей части формирует лотковую часть у края асфальтобетонного покрытия, по которой вода поступает в дождеприёмные колодцы. Из дождеприёмных колодцев вода поступает в локальные очистные сооружения, с последующим отводом в реку Городенка по железобетонным лоткам, проложенным параллельно дороге вдоль насыпи на всем ее протяжении.
2. По реконструируемой ул. Промышленная организован сбор атмосферных осадков в самой низкой точке в дождеприёмный колодец. Из дождеприёмных колодцев вода поступает в накопительный резервуар объемом 30м³. Обслуживание и откачка воды с накопительного резервуара будет производиться силами специализированных организаций.
3. «Заключение о согласовании осуществления деятельности по проектной документации «Строительство съезда с автомобильной дороги М-4 «Дон» к ул. Промышленная городского округа Домодедово в районе км 35+000 (слева) Федерального агентства по рыболовству Московско-Окского территориального управления от 16.04.2020г №01-19/2795.

Д0118-81275-ППТ					
Проект планировки и межевания территории для строительства съезда с автомобильной дороги М-4 «Дон» к улице Промышленная городского округа Домодедово в районе км 35+000 (слева)					
Изм.	Кол.	Лист	№ док.	Подпись	Дата
Разраб.	Капаева	7	07.19		
Пров.	Капаева	7	07.19		
Материалы по обоснованию проекта планировки территории					
			Стадия	Лист	Листов
			П	1	1
Схема вертикальной планировки, инженерной подготовки и инженерной защиты территории М 1:1000					
Н.контр.	Капаева	7	07.19		
ГИП	Капаева	7	07.19		
ООО "Ивановдорпроект"					



Условные обозначения:

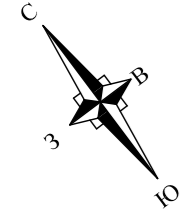
- Граница территории, в отношении которой осуществляется подготовка проекта планировки
 - Граница зоны размещения линейного объекта М-4 "Дон", установленная проектом планировки, утвержденным Распоряжением ФДА "Росавтодор" от 30.06.2016 №1159-р (граница существующей полосы отвода автомобильной дороги М-4 "ДОН" (участок МКАД-Кашира) федерального значения) *
 - Территория, необходимая для устройства переходно-скоростных полос в границах полосы отвода автомобильной дороги федерального значения М-4 "ДОН" (Отображается в соответствии с Техническими требованиями и условиями ГК "АВТОДОР" от 13.10.2017 №120220-20) *
 - Граница зоны планируемого размещения линейного объекта капитального строительства местного значения для строительства съезда
 - Граница зоны планируемого размещения ВЛ-110 кВ "Тишково-Пахра", ВЛ-110 кВ "Хомутово-Новододедово", подлежащих реконструкции в связи с изменением их местоположения
 - Граница зоны планируемого размещения опор ВЛ-110 кВ "Тишково-Пахра", ВЛ-110 кВ "Хомутово-Новододедово", подлежащих реконструкции в связи с изменением их местоположения
 - Граница зоны планируемого размещения ж/д путей необщего пользования, подлежащих реконструкции в связи с изменением их местоположения
-
- Границы зон с особыми условиями использования территорий:**
- Охранная зона газопровода
 - Зона минимально допустимых расстояний от газопровода до фундаментов зданий, строений, сооружений
 - Охранная зона кабеля связи
 - Охранная зона объектов электросетевого хозяйства
 - Санитарно-защитная зона **
 - Третий пояс ЗСО скважины №6 2149 м
 - Третий пояс ЗСО скважины №7 2103 м
 - Третий пояс ЗСО скважины №23 1810 м
 - Водоохранная зона р. Городянка 50 м
 - Береговая полоса
 - Прибрежная защитная полоса р. Городянка
 - Границы Подольского лесничества
участковое лесничество Домодедовское



Примечание:

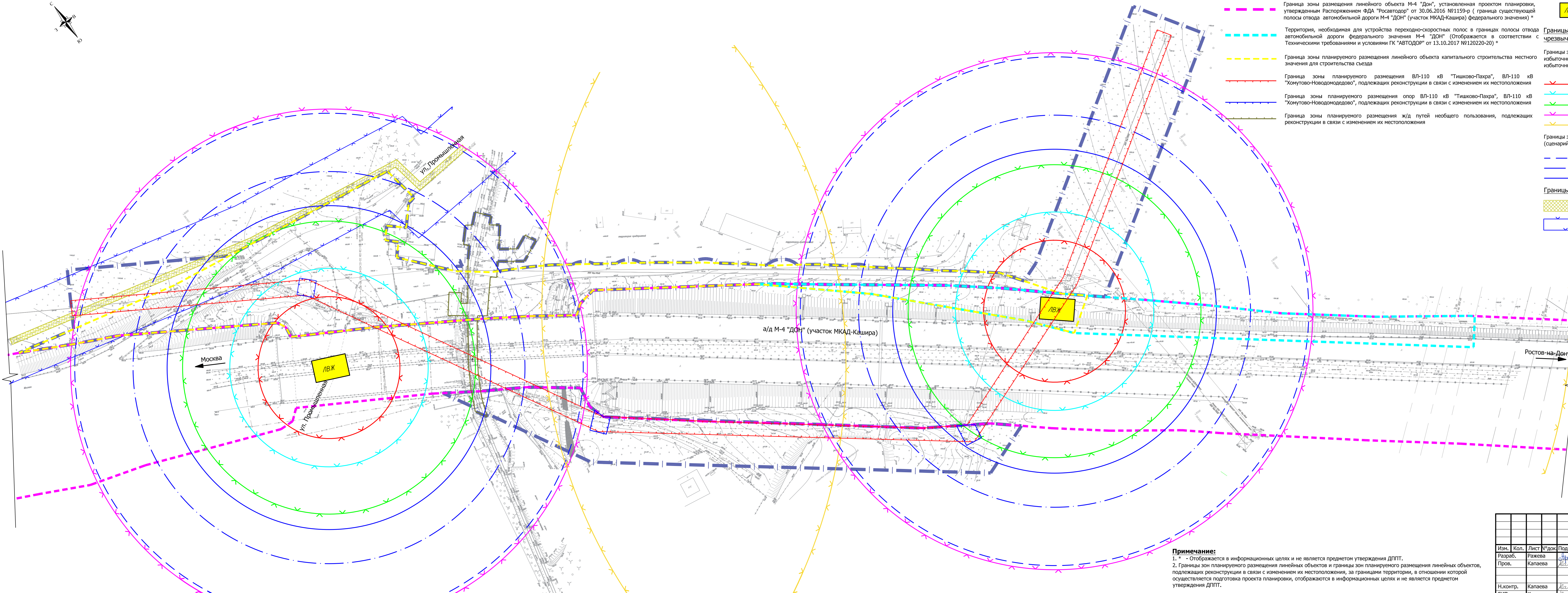
1. ООПТ в границах территории, в отношении которой осуществляется подготовка ДППТ, отсутствуют.
2. ОКН в границах территории, в отношении которой осуществляется подготовка ДППТ, отсутствуют.
3. Территория, в отношении которой осуществляется подготовка ДППТ, полностью расположена в границах приаэродромных территорий аэродрома Домодедово, аэродрома Остафьево.
4. В соответствии с Генеральным планом г.о. Домодедово МО территория, в отношении которой осуществляется подготовка ДППТ, полностью расположена в зоне залегания полезных ископаемых (известняк).
5. * - Отображается в информационных целях и не является предметом утверждения ДППТ.
6. ** - санитарно-защитные зоны отображены на основании Генерального плана городского округа Домодедово Московской области, утвержденного Решением совета депутатов городского округа Домодедово Московской области от 03.06.2019 №1-4/962.
7. *** - пояса санитарной охраны (ЗСО) скважин отображены на основании письма Администрации городского округа Домодедово от 17.12.2019г. №3-17эл/2105.
8. Границы лесничества отображены на основании Генерального плана городского округа Домодедово Московской области, утвержденного Решением совета депутатов городского округа Домодедово Московской области от 03.06.2019 №1-4/962.
9. Границы зон планируемого размещения линейных объектов и границы зон планируемого размещения линейных объектов, подлежащих реконструкции в связи с изменением их местоположения, за границами территории, в отношении которой осуществляется подготовка проекта планировки, отображаются в информационных целях и не являются предметом утверждения ДППТ.

Д0118-81275-ППТ					
Проект планировки и межевания территории для строительства съезда с автомобильной дороги М-4 «Дон» к улице Промышленная городского округа Домодедово в районе км 35+000 (слева)					
Изм.	Кол.	Лист	№ док	Подпись	Дата
Разраб.	Капаева	Капаева	07.19		07.19
Пров.	Капаева	Капаева	07.19		07.19
Материалы по обоснованию проекта планировки территории					
Схема границ зон с особыми условиями использования территорий, особо охраняемых природных территорий, лесничеств М 1:1000					
Н.контр.	Капаева	Капаева	07.19		07.19
ГИП	Капаева	Капаева	07.19		07.19
				Стадия	Лист
				П	1
				Листов	1
				ООО "Ивановдорпроект"	



Условные обозначения:

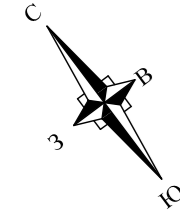
- Граница территории, в отношении которой осуществляется подготовка проекта планировки
 - Граница зоны размещения линейного объекта М-4 "Дон", установленная проектом планировки, утвержденным Распоряжением ФДА "Росавтодор" от 30.06.2016 №1159-р (граница существующей полосы отвода автомобильной дороги М-4 "ДОН" (участок МКАД-Кашира) федерального значения) *
 - Территория, необходимая для устройства переходно-скоростных полос в границах полосы отвода автомобильной дороги федерального значения М-4 "ДОН" (Отображается в соответствии с Техническими требованиями и условиями ГК "АВТОДОР" от 13.10.2017 №120220-20) *
 - Граница зоны планируемого размещения линейного объекта капитального строительства местного значения для строительства съезда
 - Граница зоны планируемого размещения ВЛ-110 кВ "Тишково-Пахра", ВЛ-110 кВ "Хомутово-Новододедово", подлежащих реконструкции в связи с изменением их местоположения
 - Граница зоны планируемого размещения опор ВЛ-110 кВ "Тишково-Пахра", ВЛ-110 кВ "Хомутово-Новододедово", подлежащих реконструкции в связи с изменением их местоположения
 - Граница зоны планируемого размещения ж/д путей необщего пользования, подлежащих реконструкции в связи с изменением их местоположения
-
- Источники ЧС и зоны действия поражающих факторов аварий на опасных объектах и транспорте:
ЛВЖ Автоцистерна, транспортирующая ЛВЖ
-
- Границы территорий, подверженных риску возникновения чрезвычайных ситуаций природного и техногенного характера
-
- Границы зон разрушений зданий и поражения человека при воздействии избыточного давления (сценарий аварии - взрыв паров бензина с развитием избыточного давления (автоцистерна 8м³):
 - Граница зоны полных разрушений зданий
 - Граница зоны 50% разрушений зданий
 - Граница зоны средних разрушений зданий
 - Граница зоны умеренных повреждений зданий
 - Граница нижнего порога поражения человека волной давления
-
- Границы зон поражения при воздействии "огненного шара" на человека (сценарий аварии - образование "огненного шара" (автоцистерна 8м³):
 - Граница зоны ожогов 1ой степени
 - Граница зоны ожогов 2ой степени
 - Граница зоны ожогов 3ой степени
-
- Границы зон с особыми условиями использования территорий:
Охранная зона газопровода
 - Зона минимально допустимых расстояний от газопровода до фундаментов зданий, строений, сооружений



Примечание:
1. * - Отображается в информационных целях и не является предметом утверждения ДППТ.
2. Границы зон планируемого размещения линейных объектов и границы зон планируемого размещения линейных объектов, подлежащих реконструкции в связи с изменением их местоположения, за границами территории, в отношении которой осуществляется подготовка проекта планировки, отображаются в информационных целях и не является предметом утверждения ДППТ.

Д0118-81275-ППТ					
Проект планировки и межевания территории для строительства съезда с автомобильной дороги М-4 «Дон» к улице Промышленная городского округа Домодедово в районе км 35+000 (слева)					
Изм.	Кол.	Лист	№ док.	Подпись	Дата
Разраб.	Капаева	1	09.20	<i>Капаева</i>	09.20
Пров.	Капаева	1	09.20	<i>Капаева</i>	09.20
Материалы по обоснованию проекта планировки территории					
Н.контр. Капаева				Дата 09.20	
ГИП Капаева				Дата 09.20	
Схема границ территорий, подверженных риску возникновения ЧС природного и техногенного характера М 1:1000					ООО "Ивановдорпроект"
Стадия			Лист	Листов	
П			1	1	

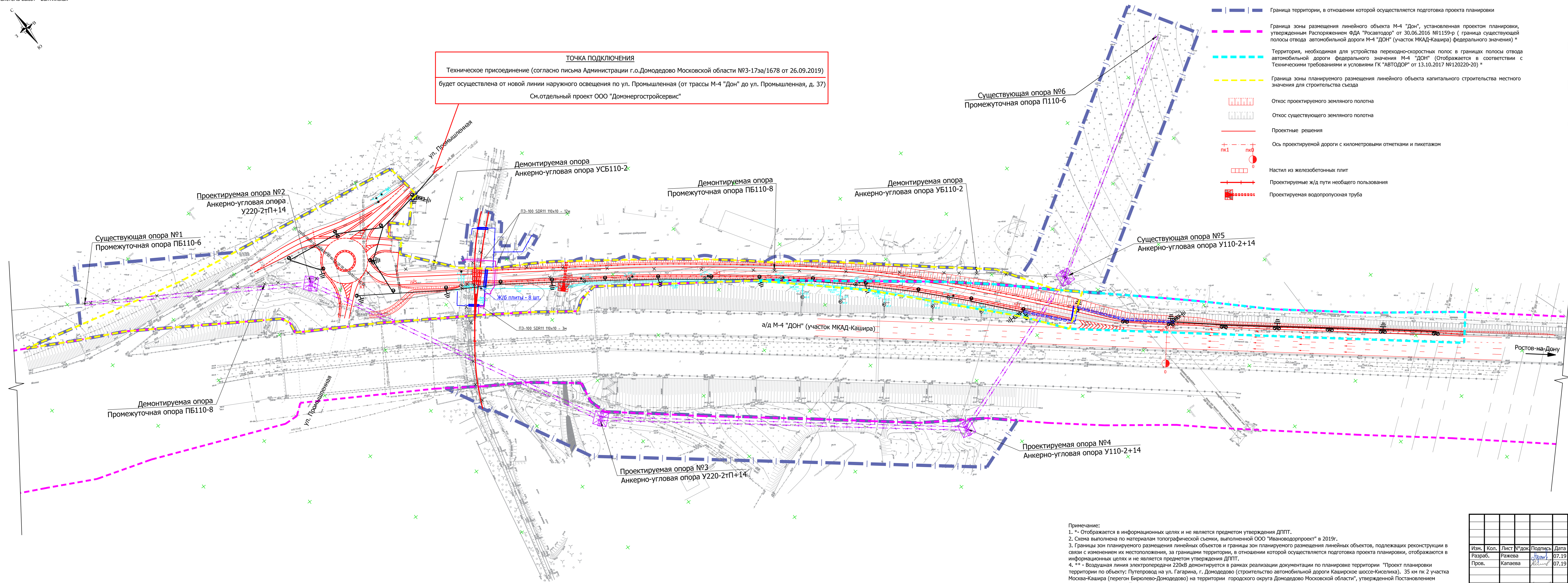
Изм. № подл. Подл. и дата Взам. инв. №



Условные обозначения:

- Граница территории, в отношении которой осуществляется подготовка проекта планировки
- Граница зоны размещения линейного объекта М-4 "Дон", установленная проектом планировки, утвержденным Распоряжением ФДА "Росавтодор" от 30.06.2016 №1159-р (граница существующей полосы отвода автомобильной дороги М-4 "ДОН" (участок МКАД-Кашира) федерального значения) *
- Территория, необходимая для устройства переходно-скоростных полос в границах полосы отвода автомобильной дороги федерального значения М-4 "ДОН" (Отображается в соответствии с Техническими требованиями и условиями ГК "АВТОДОР" от 13.10.2017 №120220-20) *
- Граница зоны планируемого размещения линейного объекта капитального строительства местного значения для строительства съезда
- Откос проектируемого земельного полотна
- Откос существующего земельного полотна
- Проектные решения
- Ось проектируемой дороги с километровыми отметками и пикетажем
- Настил из железобетонных плит
- Проектируемые ж/д пути необщего пользования
- Проектируемая водопропускная труба

ТОЧКА ПОДКЛЮЧЕНИЯ
Техническое присоединение (согласно письма Администрации г.о.Домодедово Московской области №3-17за/1678 от 26.09.2019) будет осуществлена от новой линии наружного освещения по ул. Промышленная (от трассы М-4 "Дон" до ул. Промышленная, д. 37) См.отдельный проект ООО "Домэнергостройсервис"



Инженерная инфраструктура

Демонтаж	Сущ.	Обозначение	Описание
			Кабельная линия электропередачи 10кВ
			Воздушная линия электропередачи 35кВ
			Воздушная линия электропередачи 110кВ
			Воздушная линия электропередачи 220кВ **
			Воздушная линия электропередачи 500кВ
			Опоры ВЛ
			Линия связи
			Газопровод
			Существующий футляр КП
			Проектируемые сети ливневой канализации
			Локальные очистные сооружения
			Смотровые колодцы
			Дождеприемные колодцы
			Устройство лотков
			Накопительный резервуар
			Проектируемая линия наружного освещения
			Провод СИП(ВЛИ-0,4кВ) Длина пролета, м
			Проектируемая линия наружного освещения Кабель АВББШв (КЛ-0,4кВ) Длина, м
			Проектируемый светильник
			Проектируемая опора освещения (метал.)
			Заземление
			Проектируемая ВЛ 110кВ
			Кабель связи (ВОК)
			Защита кабеля трубами
			Проектируемая трасса кабеля СЦБ
			Защита КП трубами

Примечание:
1. *- Отображается в информационных целях и не является предметом утверждения ДППТ.
2. Схема выполнена по материалам топографической съемки, выполненной ООО "Ивановдорпроект" в 2019г.
3. Границы зон планируемого размещения линейных объектов и границы зон планируемого размещения линейных объектов, подлежащих реконструкции в связи с изменением их местоположения, за границами территории, в отношении которой осуществляется подготовка проекта планировки, отображаются в информационных целях и не являются предметом утверждения ДППТ.
4. ** - Воздушная линия электропередачи 220кВ демонтируется в рамках реализации документации по планировке территории "Проект планировки территории по объекту: Путепровод на ул. Гагарина, г. Домодедово (строительство автомобильной дороги Каширское шоссе-Киселиха), 35 км ПК 2 участка Москва-Кашира (перегон Бирюлево-Домодедово) на территории городского округа Домодедово Московской области", утвержденной Постановлением Правительства Московской области №768 от 08.09.2015г.

Д0118-81275-ППТ					
Проект планировки и межевания территории для строительства съезда с автомобильной дороги М-4 «Дон» к улице Промышленная городского округа Домодедово в районе км 35+000 (слева)					
Изм.	Кол.	Лист	№ док	Подпись	Дата
Разраб.	Капаева	Капаева	07.19		
Пров.	Капаева	Капаева	07.19		
Материалы по обоснованию проекта планировки территории					
Стадия			Лист	Листов	
П			1	1	
Схема конструктивных и планировочных решений М 1:1000					
ООО "Ивановдорпроект"					

Имя, № подл. Подп. и дата. Взам. инв. №