



ОБЩЕСТВО С ОГРАНИЧЕННОЙ ОТВЕТСТВЕННОСТЬЮ
«ИВАНОВОДОРПРОЕКТ»

Заказчик – ООО «ТК Мираторг»

**ПРОЕКТ ПЛАНИРОВКИ И МЕЖЕВАНИЯ ТЕРРИТОРИИ
ДЛЯ СТРОИТЕЛЬСТВА СЪЕЗДА С АВТОМОБИЛЬНОЙ
ДОРОГИ М-4 «ДОН» К УЛИЦЕ ПРОМЫШЛЕННАЯ
ГОРОДСКОГО ОКРУГА ДОМОДЕДОВО В РАЙОНЕ
КМ 35+000 (СЛЕВА)**

ДОКУМЕНТАЦИЯ ПО ПЛАНИРОВКЕ ТЕРРИТОРИИ

Основная (утверждаемая) часть проекта планировки территории

Раздел 1. Проект планировки территории. Графическая часть

Д0118-81275-ППТ

ТОМ 1

Изм	№ док.	Подп.	Дата

Иваново

2019 г.



ОБЩЕСТВО С ОГРАНИЧЕННОЙ ОТВЕТСТВЕННОСТЬЮ

«ИВАНОВОДОРПРОЕКТ»

Заказчик – ООО «ТК Мираторг»

**ПРОЕКТ ПЛАНИРОВКИ И МЕЖЕВАНИЯ ТЕРРИТОРИИ
ДЛЯ СТРОИТЕЛЬСТВА СЪЕЗДА С АВТОМОБИЛЬНОЙ
ДОРОГИ М-4 «ДОН» К УЛИЦЕ ПРОМЫШЛЕННАЯ
ГОРОДСКОГО ОКРУГА ДОМОДЕДОВО В РАЙОНЕ
КМ 35+000 (СЛЕВА)**

ДОКУМЕНТАЦИЯ ПО ПЛАНИРОВКЕ ТЕРРИТОРИИ

Основная (утверждаемая) часть проекта планировки территории

Раздел 1. Проект планировки территории. Графическая часть

Д0118-81275-ППТ

ТОМ 1

Генеральный директор
Главный инженер проекта
Начальник отдела проектирования



А.М. Борцов
И.Г. Капаева
И.Г. Капаева

Изм	№ док.	Подп.	Дата

Выпущено _____ экз.

Экз. № _____

Арх. № 7049

Иваново

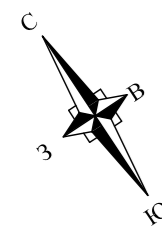
2019 г.

Обозначение	Наименование	Примечание (стр.)
Д0118-81275-ППТ	Состав документации по планировке и межеванию территории	4
Д0118-81275-ППТ	Раздел 1. Проект планировки территории. Графическая часть	5
Д0118-81275-ППТ	Чертеж красных линий М 1:1000	6
Д0118-81275-ППТ	Чертеж границ зон планируемого размещения линейных объектов. Чертеж границ зон планируемого размещения линейных объектов, подлежащих реконструкции в связи с изменением их местоположения М 1:1000	7

					Д0118-81275-ППТ-С			
Изм.	Лист	№ докум.	Подпись	Дата				
Разраб.		Ражева	<i>Ражева</i>	03.20	Содержание тома 1	Стадия	Лист	Листов
Пров.		Капаева	<i>Капаева</i>	03.20		П		1
					ООО «Ивановодорпроект»			

Номер тома	Обозначение	Наименование	Примечание
Основная (утверждаемая) часть проекта планировки территории			
1	Д0118-81275-ППТ	Раздел 1. Проект планировки территории. Графическая часть	
2	Д0118-81275-ППТ	Раздел 2. Положения о размещении линейных объектов	
Материалы по обоснованию проекта планировки территории			
3	Д0118-81275-ППТ	Раздел 3. Материалы по обоснованию проекта планировки территории. Графическая часть	
4	Д0118-81275-ППТ	Раздел 4. Материалы по обоснованию проекта планировки территории. Пояснительная записка	
Проект межевания территории			
5	Д0118-81275-ПМТ	Основная (утверждаемая) часть проекта межевания территории Раздел 1. Текстовая часть. Раздел 2. Чертежи межевания территории Материалы по обоснованию проекта межевания территории Раздел 3. Текстовая часть. Раздел 4. Чертежи межевания территории	

**Раздел 1. Проект планировки территории.
Графическая часть**



№ п/п	Обозначение точки	X, м	Y, м	Дирекционный угол	Расстояние, м
1	2	3	4	5	6
1	1	435992.99	2204761.11	96°00'00"	110.33
2	2	435967.54	2204868.44	97°34'60"	157.71
3	3	435943.77	2205024.34	171°21'67"	24.37
4	4	435919.68	2205028.00	263°50'19"	4.66
5	5	435919.18	2205023.37	222°10'59"	16.65
6	6	435906.84	2205012.19	312°36'92"	12.75
7	7	435915.47	2205002.81	223°41'13"	9.56
8	8	435908.56	2204996.21	133°29'34"	8.85
9	9	435902.47	2205002.63	223°51'30"	10.26
10	10	435895.07	2204995.52	139°55'24"	39.65
11	11	435864.73	2205021.05	128°28'09"	22.87
12	12	435850.50	2205038.96	119°55'52"	39.37
13	13	435830.86	2205073.08	125°30'08"	69.50
14	14	435790.50	2205129.66	127°05'03"	29.98
15	15	435772.42	2205153.58	128°38'13"	29.53
16	16	435753.98	2205176.65	130°57'40"	15.04
17	17	435744.12	2205188.01	124°32'04"	15.06
18	18	435735.58	2205200.42	125°53'42"	15.68
19	19	435726.39	2205213.12	129°45'07"	80.93
20	20	435674.64	2205275.34	128°04'02"	12.83
21	21	435666.73	2205285.44	129°42'45"	24.68
22	22	435650.96	2205304.43	145°28'90"	42.21
23	23	435616.18	2205328.35		

Примечание:

1. Проектируемая территория расположена на территории городского округа Домодедово Московской области. Проектом предусмотрена частичная отмена существующих красных линий и установление новых. В соответствии с Градостроительным кодексом Российской Федерации: «красные линии - линии, которые обозначают существующие, планируемые (изменяемые, вновь образуемые) границы территорий общего пользования и (или) границы территорий, занятых линейными объектами и (или) предназначенных для размещения линейных объектов». Территории общего пользования - территории, которыми беспрепятственно пользуется неограниченный круг лиц (в том числе площади, улицы, проезды, набережные, береговые полосы водных объектов общего пользования, скверы, бульвары). Красные линии обязательны для соблюдения всеми субъектами градостроительной деятельности, участвующими в процессе проектирования, строительства и реконструкции объектов на территории, прилегающей к устанавливаемым красным линиям, а также при формировании границ земельных участков. Утверждение красных линий не влечет за собой прекращение прав юридических и физических лиц на существующие земельные участки и другие объекты недвижимости, а является основанием для последующего принятия (в случае необходимости) решений об изъятии, в том числе путем выкупа, земельных участков для реализации государственных и муниципальных нужд по развитию транспортной и инженерной инфраструктуры. Утверждению подлежат планируемые красные линии с точками их перелома.

Проектом предусмотрена частичная отмена красных линий в т-х №№280*~293*, утвержденных проектом планировки "Документация по планировке территории "Строительство и реконструкция автомобильной дороги М-4 «Дон» от Москвы через Воронеж, Ростов на Дону, Краснодар до Новороссийска. Комплексное устройство для последующей эксплуатации на платной основе автомобильной дороги М-4 "Дон" - от Москвы через Воронеж, Ростов на Дону, Краснодар до Новороссийска на участке км 21 - км 225, Московская и Тульская области".

2. * - Красные линии по автомобильной дороге М-4 "Дон" были утверждены в составе "Документации по планировке территории "Строительство и реконструкция автомобильной дороги М-4 «Дон» от Москвы через Воронеж, Ростов на Дону, Краснодар до Новороссийска. Комплексное устройство для последующей эксплуатации на платной основе автомобильной дороги М-4 "Дон" - от Москвы через Воронеж, Ростов на Дону, Краснодар до Новороссийска на участке км 21 - км 225, Московская и Тульская области", утвержденной Распоряжением Министерства транспорта Российской Федерации Федерального дорожного агентства (Росавтодор) №1159-р от 30.06.2016. (Планируемые красные линии в точках №1 и №23 соединяются с утвержденными точками №278* и №294*).

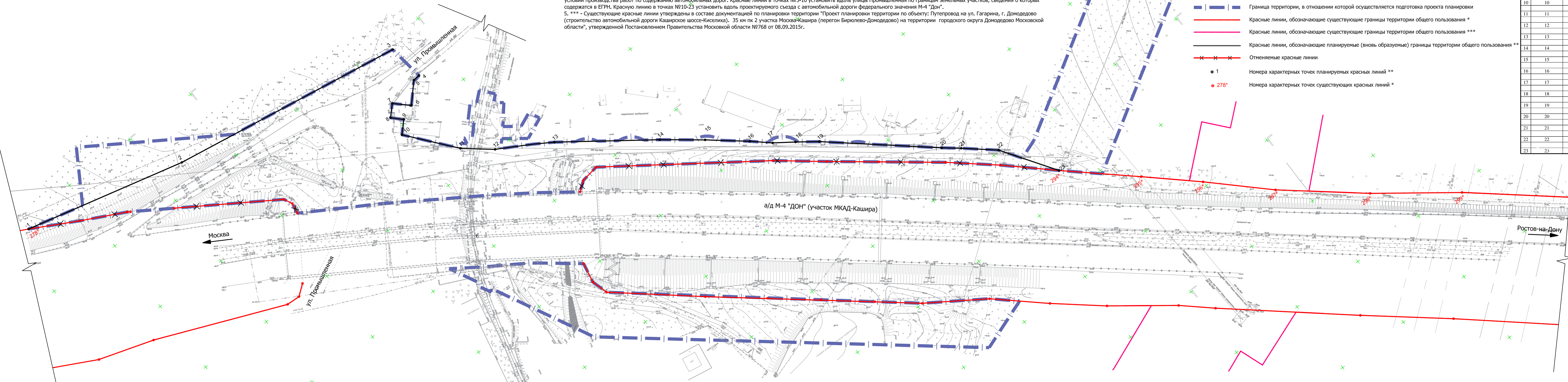
3. ** - Планируемые красные линии, показанные на чертеже, не противостоят документу территориального планирования городского округа Домодедово Московской области.

4. Установить красные линии в точках №1-4 вдоль существующего въезда на автомобильную дорогу М-4 "Дон" на нормативном расстоянии от существующего откоса для обеспечения необходимых условий производства работ по содержанию автомобильных дорог. Красные линии в точках №5-10 установить вдоль улицы Промышленная по границам земельных участков, сведения о которых содержатся в ЕГРН. Красную линию в точках №10-23 установить вдоль проектируемого съезда с автомобильной дороги федерального значения М-4 "Дон".

5. *** - Существующие красные линии утверждены в составе документацией по планировке территории "Проект планировки территории по объекту: Путепровод на ул. Гагарина, г. Домодедово (строительство автомобильной дороги Каширское шоссе-Киселыха). 35 км ПК 2 участка Москва-Кашира (перегон Бирюлево-Домодедово) на территории городского округа Домодедово Московской области", утвержденной Постановлением Правительства Московской области №768 от 08.09.2015г.

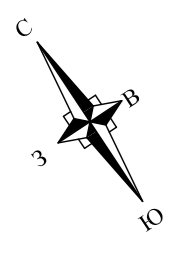
Условные обозначения:

- Граница территории, в отношении которой осуществляется подготовка проекта планировки
- Красные линии, обозначающие существующие границы территории общего пользования *
- Красные линии, обозначающие существующие границы территории общего пользования ***
- Красные линии, обозначающие планируемые (вновь образуемые) границы территории общего пользования **
- Отменяемые красные линии
- 1
Номера характерных точек планируемых красных линий **
- 278*
Номера характерных точек существующих красных линий *



Д0118-81275-ППТ					
Проект планировки и межевания территории для строительства съезда с автомобильной дороги М-4 «Дон» к улице Промышленная городского округа Домодедово в районе км 35+000 (слева)					
Изм.	Кол.	Лист	№ док	Подпись	Дата
Разраб.	Капаева	Капаева	1	<i>Капаева</i>	03.20
Пров.	Капаева	Капаева	1	<i>Капаева</i>	03.20
Основная (утверждаемая) часть проекта планировки территории					
Н.контр.	Капаева	Капаева	1	<i>Капаева</i>	03.20
ГИП	Капаева	Капаева	1	<i>Капаева</i>	03.20
Чертеж красных линий М 1:1000					
				ООО "Ивановдорпроект"	

Изм. № подл. Подп. и дата Взам. инв. №



Условные обозначения:

- Граница территории, в отношении которой осуществляется подготовка проекта планировки
- Граница зоны размещения линейного объекта М-4 "Дон", установленная проектом планировки, утвержденным Распоряжением ФДА "Росавтодор" от 30.06.2016 №1159-р (граница существующей полосы отвода автомобильной дороги М-4 "ДОН" (участок МКАД-Кашира) федерального значения) *
- Территория, необходимая для устройства переходно-скоростных полос в границах полосы отвода автомобильной дороги федерального значения М-4 "ДОН" (отображается в соответствии с Техническими требованиями и условиями ТК "АВТОДОР" от 13.10.2017 №120220-20) *
- Граница зоны планируемого размещения линейного объекта капитального строительства местного значения для строительства съезда ***
- Граница зоны планируемого размещения линейного объекта капитального строительства регионального значения, в том числе объектов инженерной инфраструктуры, связанных с его строительством ****

- Граница зоны планируемого размещения ОКС (ВЛ 0,4 кВ (наружное освещение)), проектируемого в составе линейного объекта **
- Граница зоны планируемого размещения ОКС (кабель связи (устройство видеонаблюдения)), проектируемого в составе линейного объекта **
- Граница зоны планируемого размещения ОКС (устройство ливневой канализации), проектируемого в составе линейного объекта **
- Граница зоны планируемого размещения ОКС (ЛОС производительностью 4,72-7,67л/с), проектируемого в составе линейного объекта **
- Граница зоны планируемого размещения ОКС (ж/б труба d-1.0м), проектируемого в составе линейного объекта **
- Граница зоны планируемого размещения ж/д путей необщего пользования, подлежащих реконструкции в связи с изменением их местоположения

- Граница зоны планируемого размещения ВЛ-110 кВ "Тишково-Пахра", ВЛ-110 кВ "Хомутово-Новододедово", подлежащих реконструкции в связи с изменением их местоположения
- Граница зоны планируемого размещения опор ВЛ-110 кВ "Тишково-Пахра", ВЛ-110 кВ "Хомутово-Новододедово", подлежащих реконструкции в связи с изменением их местоположения

Границы зон с особыми условиями использования территорий, подлежащие установлению в связи с размещением линейных объектов:

- СЗЗ ЛОС
- Зона минимальных расстояний от оси ливневой (самотечной) канализации до зданий, строений, сооружений
- Охранная зона ВЛ 0,4 кВ (наружное освещение)
- Охранная зона кабеля связи (видеонаблюдение)
- Охранная зона ВЛ-110 кВ "Тишково-Пахра", ВЛ-110 кВ "Хомутово-Новододедово"

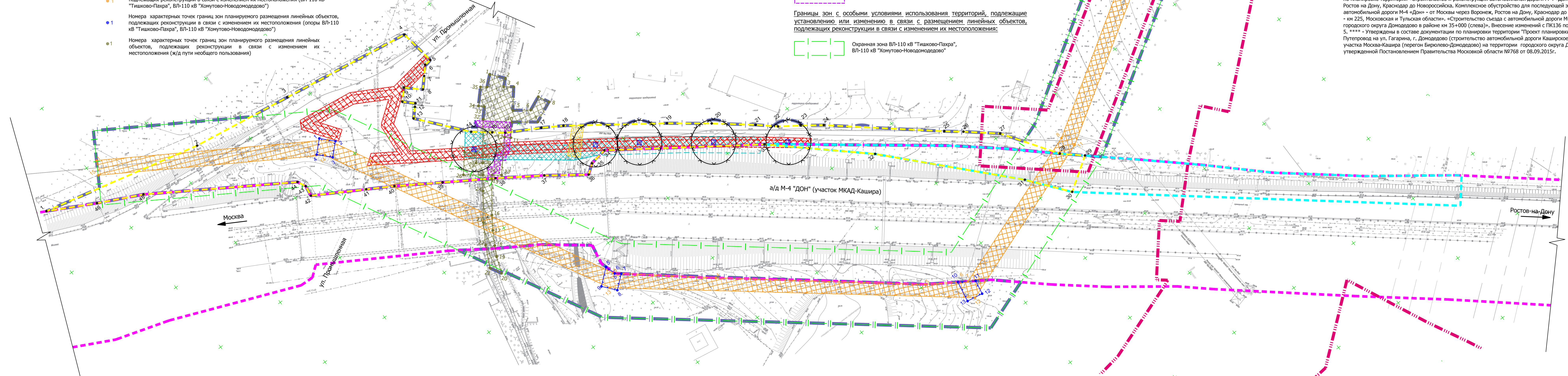
Границы зон с особыми условиями использования территорий, подлежащие установлению или изменению в связи с размещением линейных объектов, подлежащих реконструкции в связи с изменением их местоположения:

- Охранная зона ВЛ-110 кВ "Тишково-Пахра", ВЛ-110 кВ "Хомутово-Новододедово"

- 1 Номера характерных точек границ зон планируемого размещения линейных объектов
- 01 Номера характерных точек границ зон планируемого размещения линейных объектов, подлежащих реконструкции в связи с изменением их местоположения (ВЛ-110 кВ "Тишково-Пахра", ВЛ-110 кВ "Хомутово-Новододедово")
- 01 Номера характерных точек границ зон планируемого размещения линейных объектов, подлежащих реконструкции в связи с изменением их местоположения (опоры ВЛ-110 кВ "Тишково-Пахра", ВЛ-110 кВ "Хомутово-Новододедово")
- 01 Номера характерных точек границ зон планируемого размещения линейных объектов, подлежащих реконструкции в связи с изменением их местоположения (ж/д пути необщего пользования)

Примечание:

1. * - Отображается в информационных целях и не является предметом утверждения ДППТ.
2. ** - Места размещения объектов капитального строительства, проектируемых в составе линейного объекта, подлежат уточнению при архитектурно-строительном проектировании.
3. Границы зон планируемого размещения линейных объектов, подлежащих реконструкции в связи с изменением их местоположения, за пределами территории, в отношении которой осуществляется подготовка проекта планировки, отображаются в информационных целях и не являются предметом утверждения ДППТ.
4. Границы зон с особыми условиями использования территорий, подлежащие установлению в связи с размещением линейных объектов и подлежащие установлению или изменению в связи с размещением линейных объектов, подлежащих реконструкции в связи с изменением их местоположения, за пределами территории, в отношении которой осуществляется подготовка проекта планировки, отображаются в информационных целях и не являются предметом утверждения ДППТ.
5. *** - Зона планируемого размещения линейного объекта капитального строительства местного значения для строительства съезда в границах полосы отвода а/д М-4 "Дон" отображается в информационных целях и будет установлена документацией по планировке территории «Строительство и реконструкция автомобильной дороги М-4 «Дон» от Москвы через Воронеж, Ростов на Дону, Краснодар до Новороссийска. Комплексное обустройство для последующей эксплуатации на платной основе автомобильной дороги М-4 «Дон» - от Москвы через Воронеж, Ростов на Дону, Краснодар до Новороссийска на участке км 21 - км 225, Московская и Тульская области». «Строительство съезда с автомобильной дороги М-4 «Дон» к улице Промышленная городского округа Домодедово в районе км 35+000 (слева)». Внесение изменений с ПК136 по ПК146»
5. **** - Утверждены в составе документации по планировке территории "Проект планировки территории по объекту: Путепровод на ул. Гагарина, г. Домодедово (строительство автомобильной дороги Каширское шоссе-Киселиха). 35 км пк 2 участка Москва-Кашира (перегон Бирюлево-Домодедово) на территории городского округа Домодедово Московской области", утвержденной Постановлением Правительства Московской области №9768 от 08.09.2015г.



Москва

Ростов-на-Дону

а/д М-4 "ДОН" (участок МКАД-Кашира)

Ул. Промышленная

Ул. Промышленная

Д0118-81275-ППТ					
Проект планировки и межевания территории для строительства съезда с автомобильной дороги М-4 «Дон» к улице Промышленная городского округа Домодедово в районе км 35+000 (слева)					
Изм.	Кол.	Лист	№ док	Подпись	Дата
Разраб.	Капаева	Иванов	09.20		
Пров.	Капаева	Иванов	09.20		
Основная (утверждаемая) часть проекта планировки территории				Стадия	Лист
				П	1
				Листов	1
Чертеж границ зон планируемого размещения линейных объектов, подлежащих реконструкции в связи с изменением их местоположения М 1:1000					
Н.контр.	Капаева	Иванов	09.20		
ГИП	Капаева	Иванов	09.20		
				ООО "Ивановдорпроект"	

Вариант, инв. №
Подп. и дата
Инв. № подл.